



*Istruzione e formazione:
una scommessa per il Sud, una prospettiva per l'Italia*

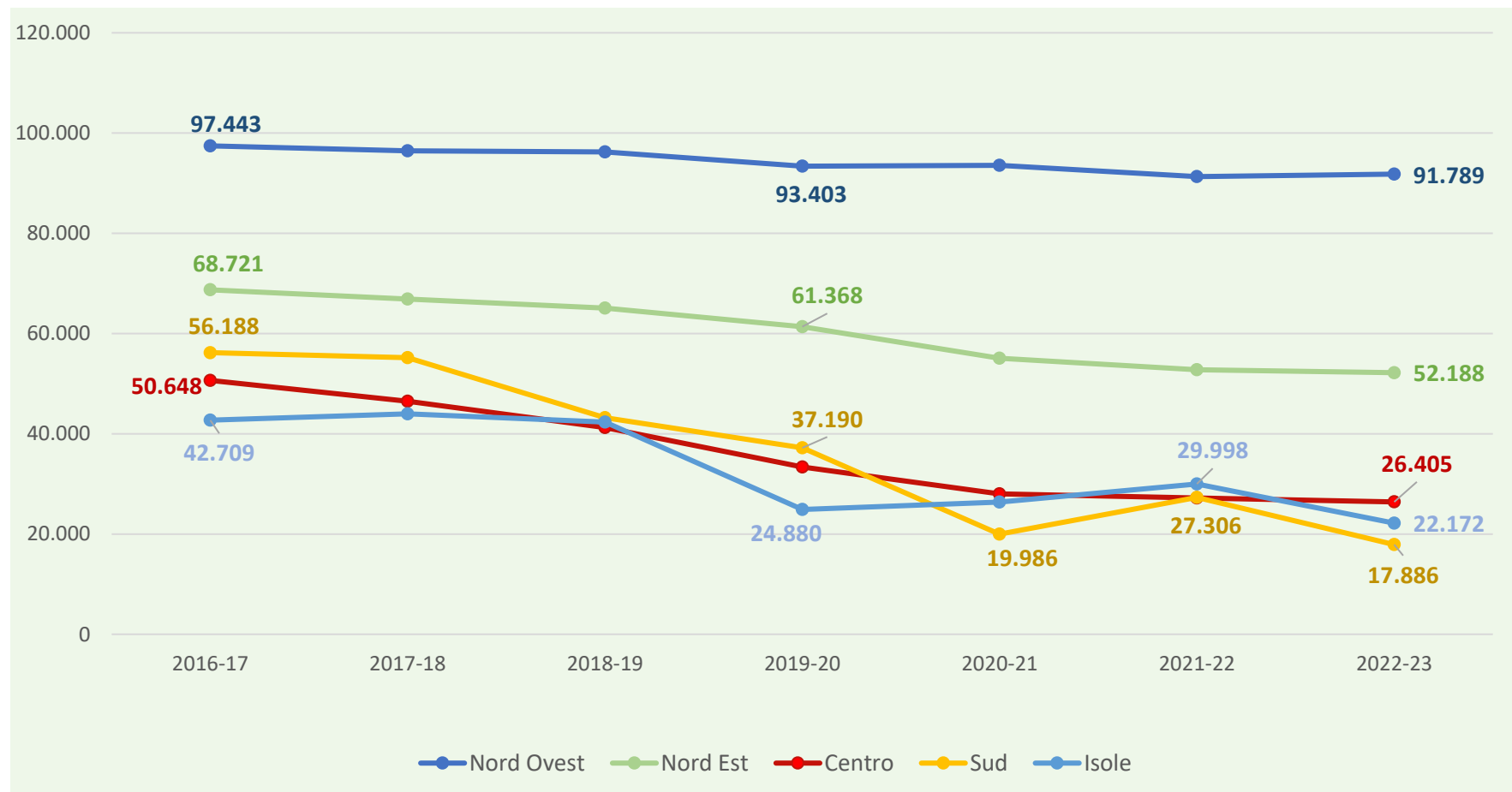
Villa San Giovanni, 16 ottobre 2025

LA IEFP DELLE REGIONI: DIVARI E POSSIBILITÀ

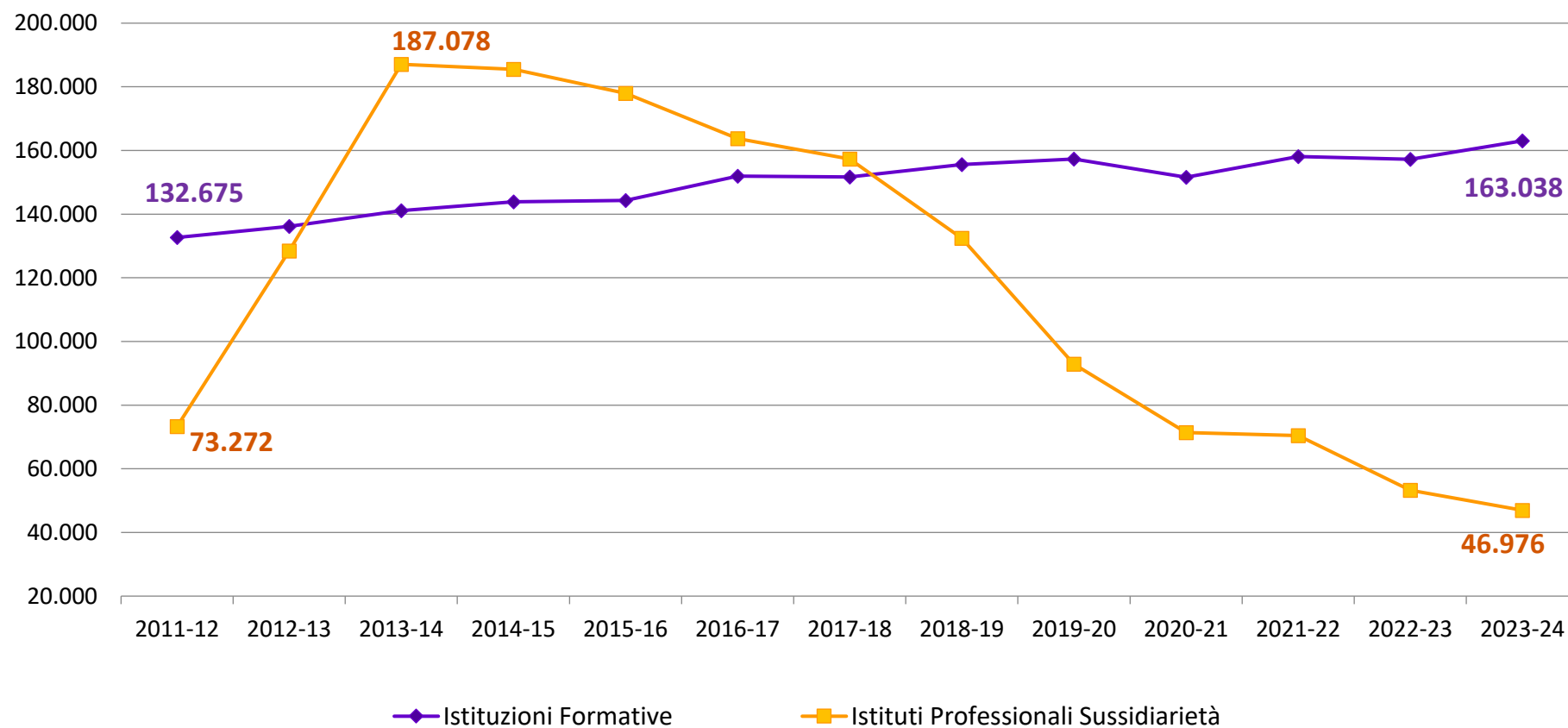
Emmanuele Crispolti



Serie storica degli iscritti alla IeFP per circoscrizione territoriale aa.ff. 2016/17 – 2022/23 (v.a.)



Serie storica degli iscritti alla IeFP per tipologia - aa.ff. 2011-12 / 2023-24 (v.a.)



LE TIPOLOGIE

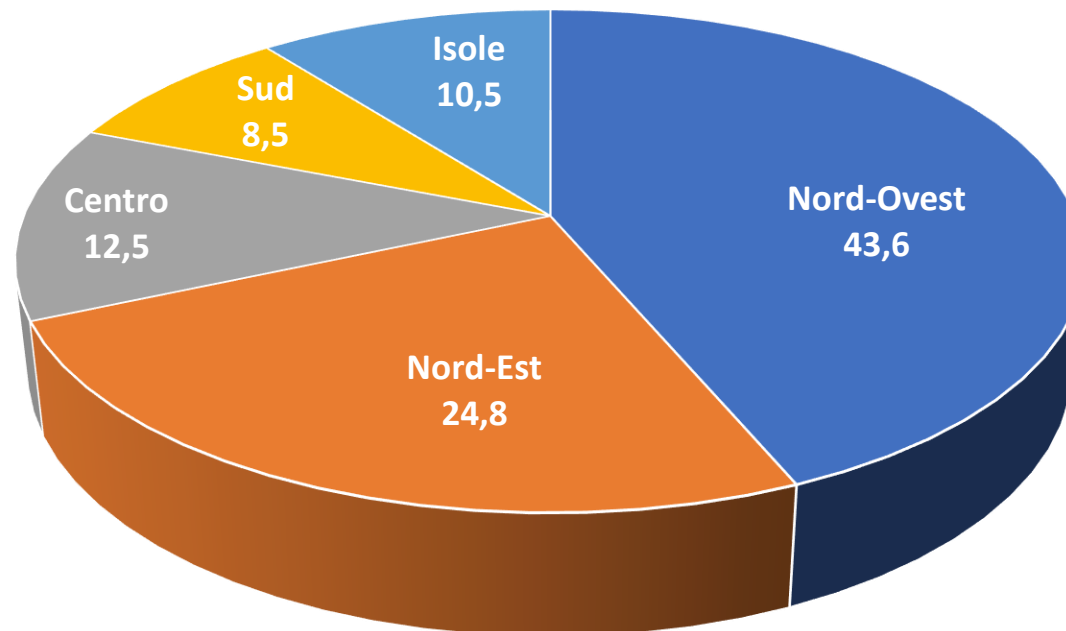


Distribuzione degli **iscritti**
leFP - I-IV anno per
 tipologia e regione
 a.f.2022-23

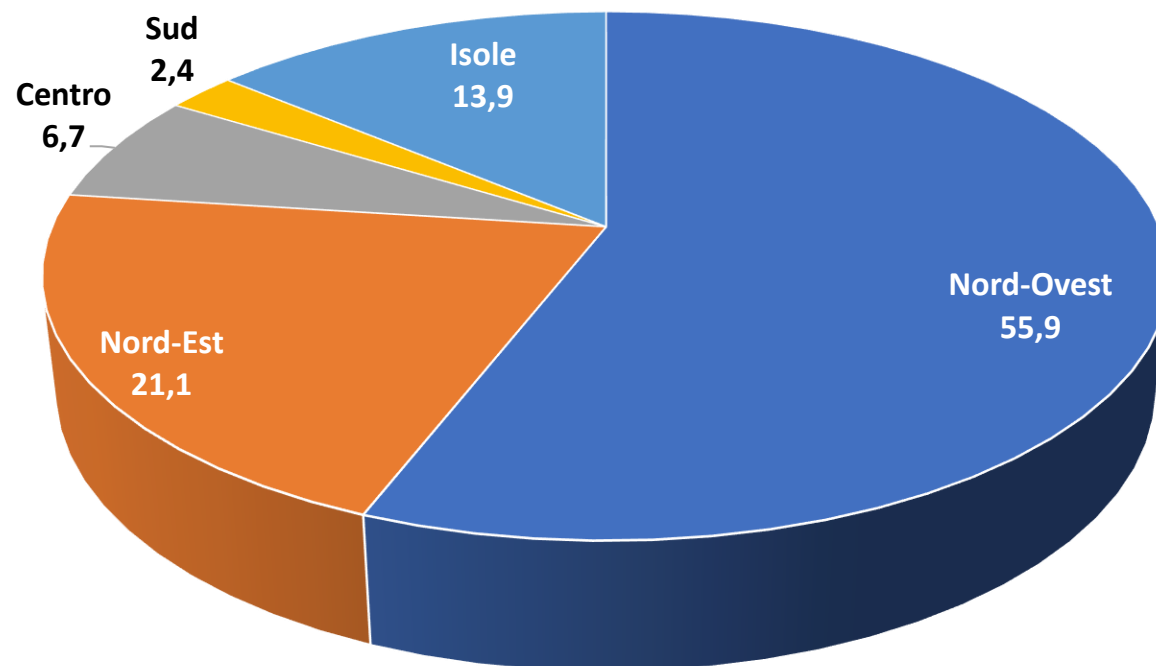


Iscritti al sistema IeFP per circoscrizione territoriale (I-IV anno) a.f. 2022-23 (%)

210.440
allievi nel sistema
IeFP



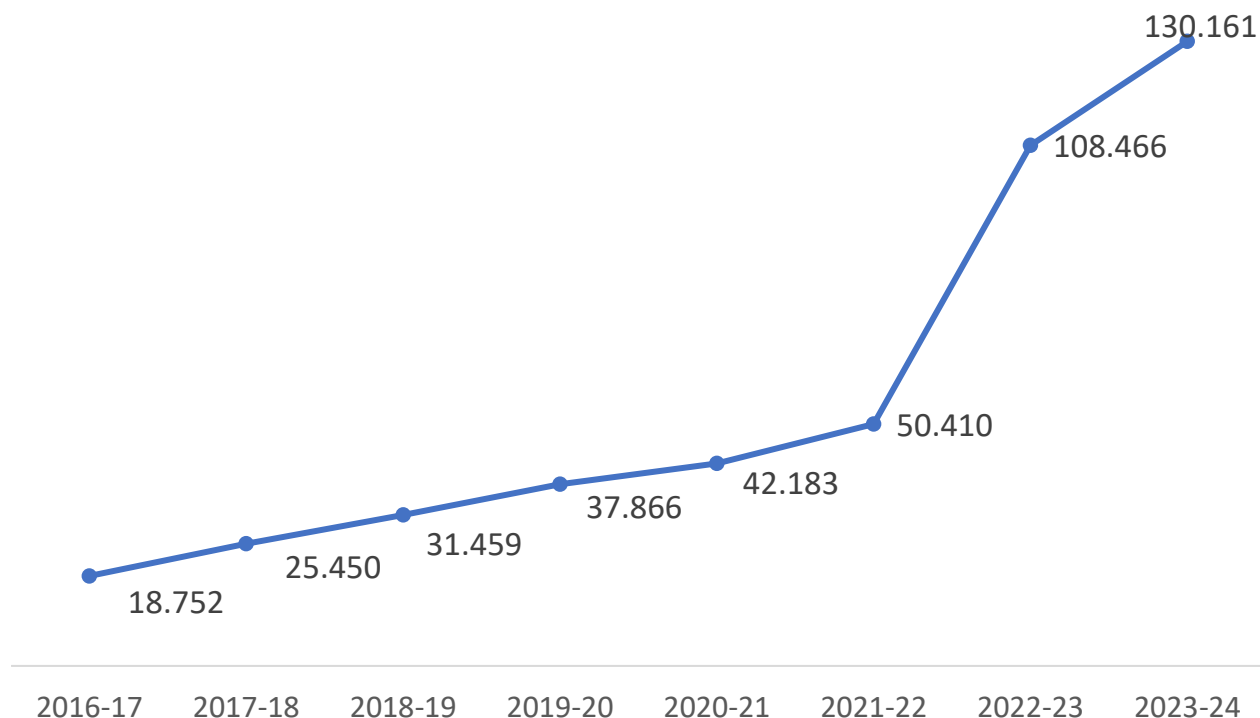
Distribuzione degli iscritti alla **leFP in duale** per circoscrizione territoriale
a.f. 2022-23 (%)



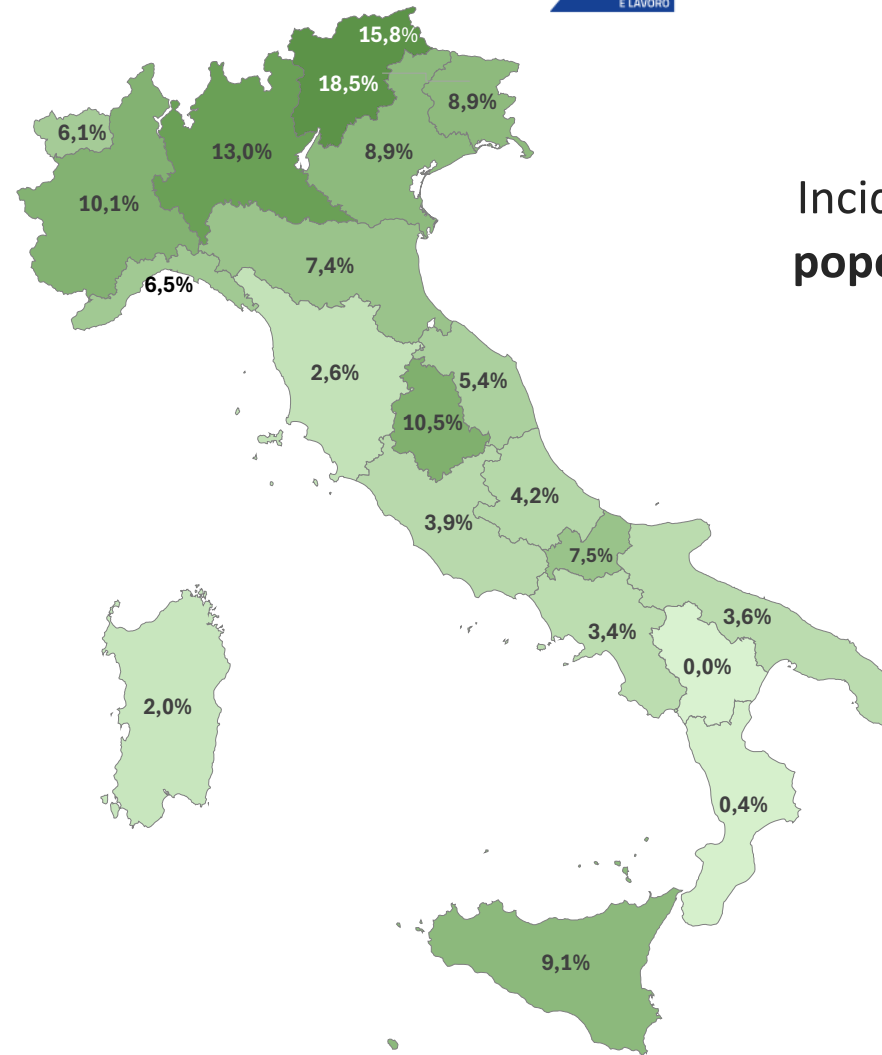
Serie storica degli iscritti ai corsi IeFP realizzati in modalità duale

Con l'entrata in vigore del finanziamento del PNRR, la crescita dei corsi in duale è notevolmente aumentata, tanto che nel 2022-23 il numero complessivo raddoppia rispetto al 2021-22

Nel 2023-24 il numero degli iscritti ai corsi in duale è di 130.161



IEFP POPOLAZIONE

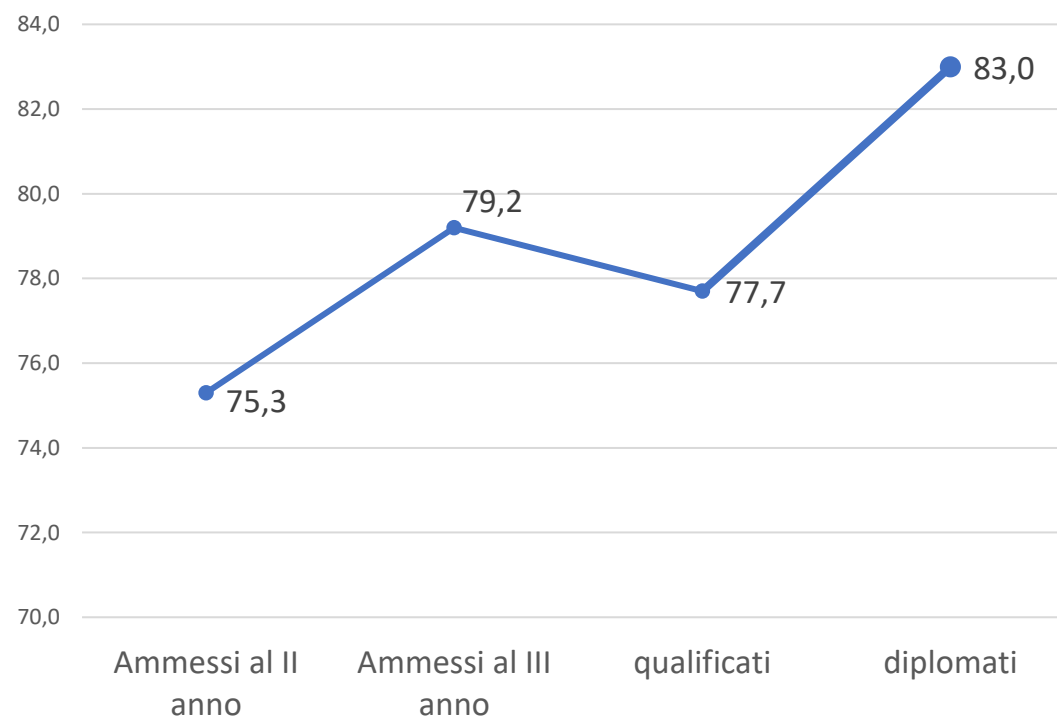
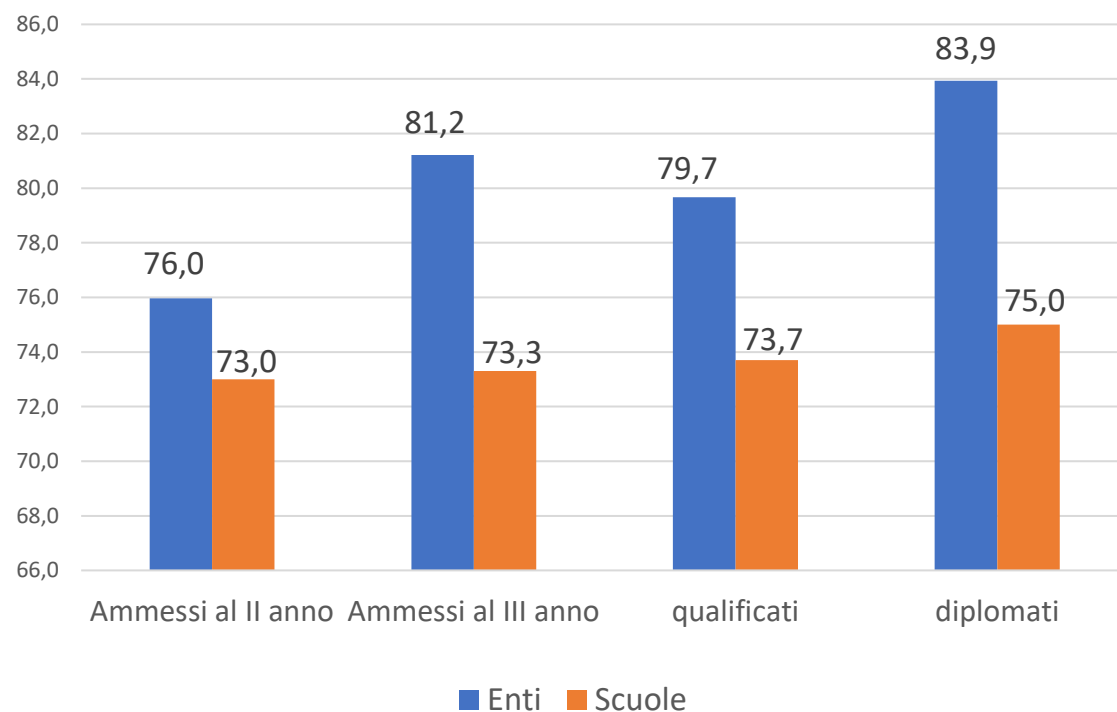


Incidenza degli iscritti alla IeFP sulla popolazione 14-18enne per regione (a.f. 2023-24)

A livello nazionale IeFP - 7,2%



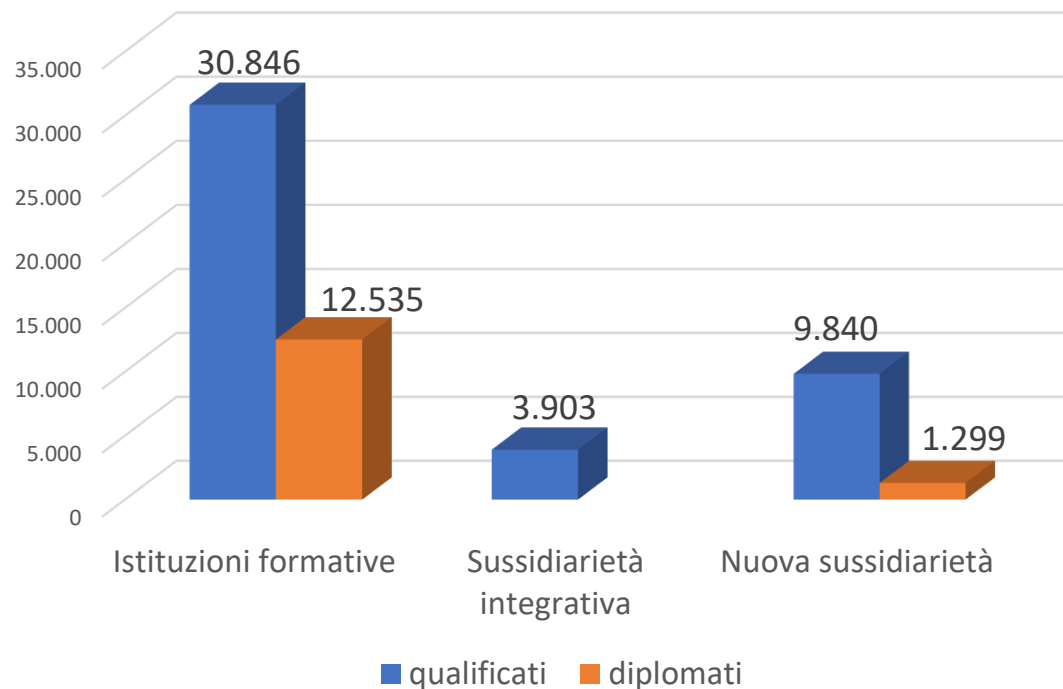
Il successo formativo



Gli esiti formativi: qualificati e diplomati (v.a.)

Nell'a.f. 2022-23
il totale dei
qualificati è di
44.589 allievi
nell'intero
sistema IeFP

I diplomati sono
13.864



* I Dati della sussidiarietà complementare non sono disponibili



MISMATCH

Rispondenza dell'offerta di qualificati/diplomati IeFP alle richieste del mercato del lavoro

Settori economici	entrate previste a tempo indeterminato	qualificati e diplomati (due annualità)	scarto tra offerta e domanda	tasso di rispondenza dell'offerta alla domanda
agricolo	760	3.292	2.532	433,2
trasformazione agroalimentare	21.451	5.929	-15.522	27,6
meccanico	54.754	10.627	-44.127	19,4
riparazione veicoli a motore	12.554	9.596	-2.958	76,4
elettrico	23.987	8.169	-15.818	34,1
impianti termoidraulici	8.334	1.690	-6.644	20,3
legno	4.388	1.327	-3.061	30,2
tessile e abbigliamento	14.459	2.429	-12.030	16,8
calzature e pelletteria	4.119	80	-4.039	1,9
montaggio imbarcazioni	18	3	-15	16,7
sistemi e servizi logistici	39.853	599	-39.254	1,5
ambientale e chimico	1.846	218	-1.628	11,8
edile	37.164	661	-36.503	1,8
elettronico	2.528	1.405	-1.123	55,6
grafico e cartotecnico	351	6.633	6.282	1.889,7
amministrativo segretariale	36.395	5.486	-30.909	15,1
servizi di vendita	17.037	3.241	-13.796	19,0
ristorazione	46.048	24.661	-21.387	53,6
servizi accoglienza	8.225	4.903	-3.322	59,6
benessere	9.794	27.041	17.247	276,1
animazione e spettacolo	722	467	-255	64,7
lavorazioni artistiche	1.689	516	-1.173	30,6

MISMATCH



dinamiche allarmanti

sistemi e servizi logistici	1,5
edile	1,8
calzature e pelletteria	1,9

dinamiche negative

trasformazione agroalimentare	27,6
legno	30,2
lavorazioni artistiche	30,6
elettrico	34,1

dinamiche molto negative

ambientale e chimico	11,8
amministrativo segretariale	15,1
montaggio imbarcazioni	16,7
tessile e abbigliamento	16,8
servizi di vendita	19,0
meccanico	19,4
impianti termoidraulici	20,3

dinamiche positive

ristorazione	53,6
elettronico	55,6
servizi accoglienza	59,6
animazione e spettacolo	64,7
riparazione veicoli a motore	76,4

**Tasso rispondenza (%)
offerta leFP alla domanda
per settori economici**

**Tasso di
rispondenza leFP
Italia 34,3%**

dinamiche overbooking

benessere	276,1
agricolo	433,2
grafico e cartotecnico	1.889,7

MISMATCH

**leFP - Tasso % di
rispondenza
dell'offerta alla
domanda (mismatch)**

per settori economici e
ripartizioni geografiche



SETTORI	ITALIA	NORD-OVEST	NORD-EST	CENTRO	SUD	ISOLE
agricolo	433,2	353,4	1.519,20	212,7	470,5	219,0
trasformazione agroalimentare	27,6	64,4	23,6	3,9	7,0	16,8
meccanico	19,4	27	22,9	9,3	5,0	3,2
riparazione veicoli a motore	76,4	113,4	94,4	66,6	7,3	25,7
elettrico	34,1	41,7	39,9	19,7	21,3	28,6
impianti termoidraulici	20,3	23,1	25,4	6,9	8,3	13,7
legno	30,2	61,7	24,7	9,4	0,0	0,0
tessile e abbigliamento	16,8	36,5	17,3	6,5	14,1	41,2
calzature e pelletteria	1,9	0,0	6,6	0,5	1,0	0,0
montaggio imbarcazioni	16,7	0,0	0,0	0,0	0,0	0,0
sistemi e servizi logistici	1,5	2,6	1,7	0,8	0,7	0,3
ambientale e chimico	11,8	23,3	8,5	6,2	18,3	13,2
edile	1,8	2,3	9,4	0	0,0	0,0
elettronico	55,6	29,7	116,6	60,0	12,3	0,0
grafico e cartotecnico	1.889,7	4.942,1	1.861,2	979,2	365,6	29,8
amministrativo segretariale	15,1	21,2	32,7	4,4	2,3	0,3
servizi di vendita	19,0	22,8	47,5	3,5	5,2	0,0
ristorazione	53,6	88,5	41,1	27,7	76,0	27,7
servizi accoglienza	59,6	65,7	85,1	22,2	93,5	3,7
benessere	276,1	362,5	212,1	269,4	80,2	614,2
animazione e spettacolo	64,7	189	29,2	0,0	9,4	0,0
lavorazioni artistiche	30,6	31,5	63,9	5,8	27,8	0,0
Totale Italia	34,3	51,4	38,6	19,9	19,3	24,3

I percorsi di Istruzione e Formazione Professionale

A chi si rivolge

Giovani
Famiglie



Esperti
Cittadinanza

Gli strumenti

Podcast
Video
Interviste
Infografiche



A cosa serve

Comprendere i sistemi IeFP
Orientarsi all'interno dell'offerta
Approfondire i temi legati all'IeFP
Aggiornarsi sugli ultimi dati

www.inapp.gov.it/iefp

I contenuti

Descrizione di diplomi e qualifiche
Sbocchi lavorativi previsti



Mappe delle strutture formative
Dati e analisi











Sito Inapp – sezione riservata alla IeFP

STRUMENTI

 <p>ACCREDITAMENTO</p> <p>Sistemi di accreditamento per la formazione professionale di Regioni e Province Autonome e strutture accreditate in Italia</p>	 <p>ATLANTE DEL LAVORO e delle QUALIFICAZIONI</p> <p>Certificazione delle competenze per il riconoscimento e la spendibilità degli apprendimenti</p>	 <p>IeFP Istruzione e Formazione Professionale</p> <p>Comprendere e orientarsi nel sistema della IeFP</p>	 <p>NORMATIVA</p> <p>Banca dati Arlex di norme su politiche del lavoro, politiche dell'istruzione e della formazione e politiche sociali</p>	 <p>OPEN ACCESS</p> <p>Ambiente digitale dedicato alla divulgazione in open access della produzione tecnico-scientifica dell'Istituto</p>	 <p>PROFESSIONI</p> <p>Panoramica sulle professioni per orientarsi nel mondo del lavoro</p>
--	--	--	--	---	---

< ● ● >

LA NOSTRA RETE

 <p>EQAVET European Quality Assurance in Vocational Education and Training</p>	 <p>eurodesk Il punto di incontro dei giovani con l'Europa Erasmus+</p>	 <p>European Basic Skills Network</p>	 <p>European Social Survey</p>	 <p>REFERNET</p>	 <p>RUIAP Rete Universitaria Italiana per l'Apprendimento Permanente</p>
--	---	--	--	--	--

↑



Home » I Percorsi di Istruzione e Formazione Professionale (IeFP)

I Percorsi di Istruzione e Formazione Professionale (IeFP)

Questa sezione è un contenitore informativo aggiornato e completo dove è possibile trovare tutte le indicazioni utili per comprendere e orientarsi nel sistema della IeFP, che rappresenta uno degli indirizzi del secondo ciclo di istruzione previsto dal sistema educativo nazionale, al pari dei licei e degli istituti tecnici e professionali.

Cos'è l'IeFP



- [Caratteristiche e articolazione didattica](#)
- [I vantaggi](#)
- [L'IeFP e il lavoro](#)
- [Infografiche](#)
- [Video e podcast](#)

Inapp per l'IeFP



- [Pubblicazioni e indagini](#)

Mappa del sistema IeFP in Italia






- [A chi rivolgersi](#)

Le qualifiche riconosciute



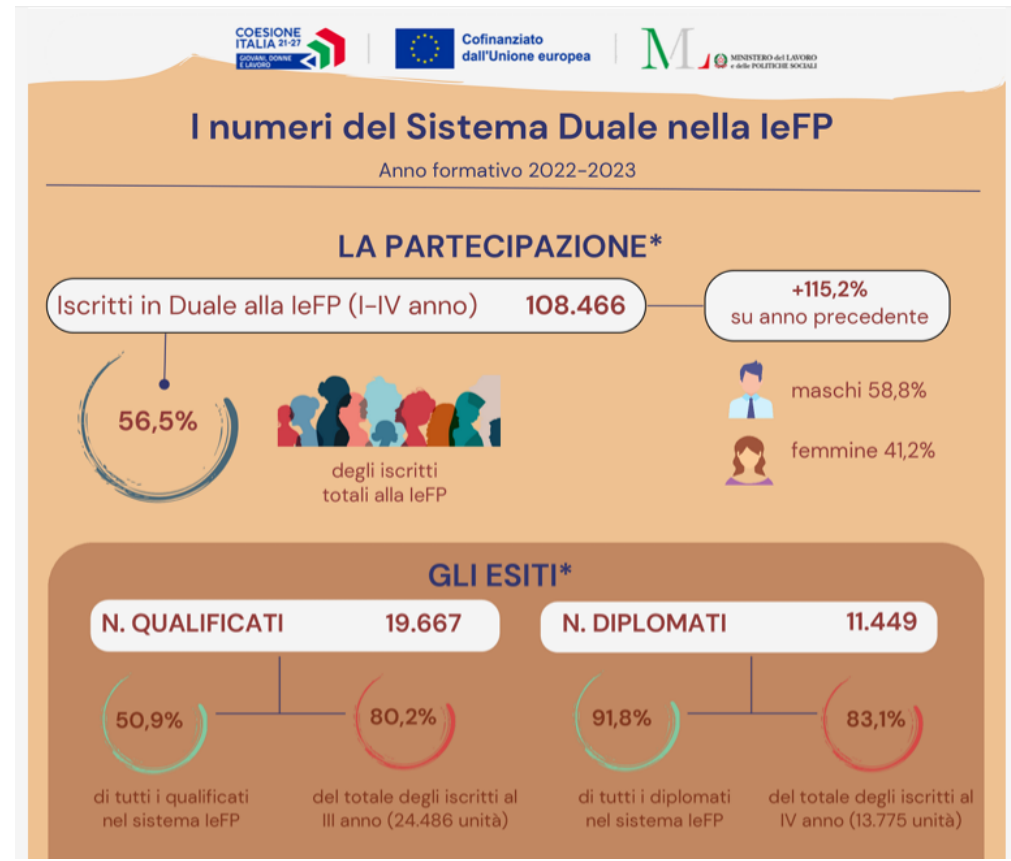
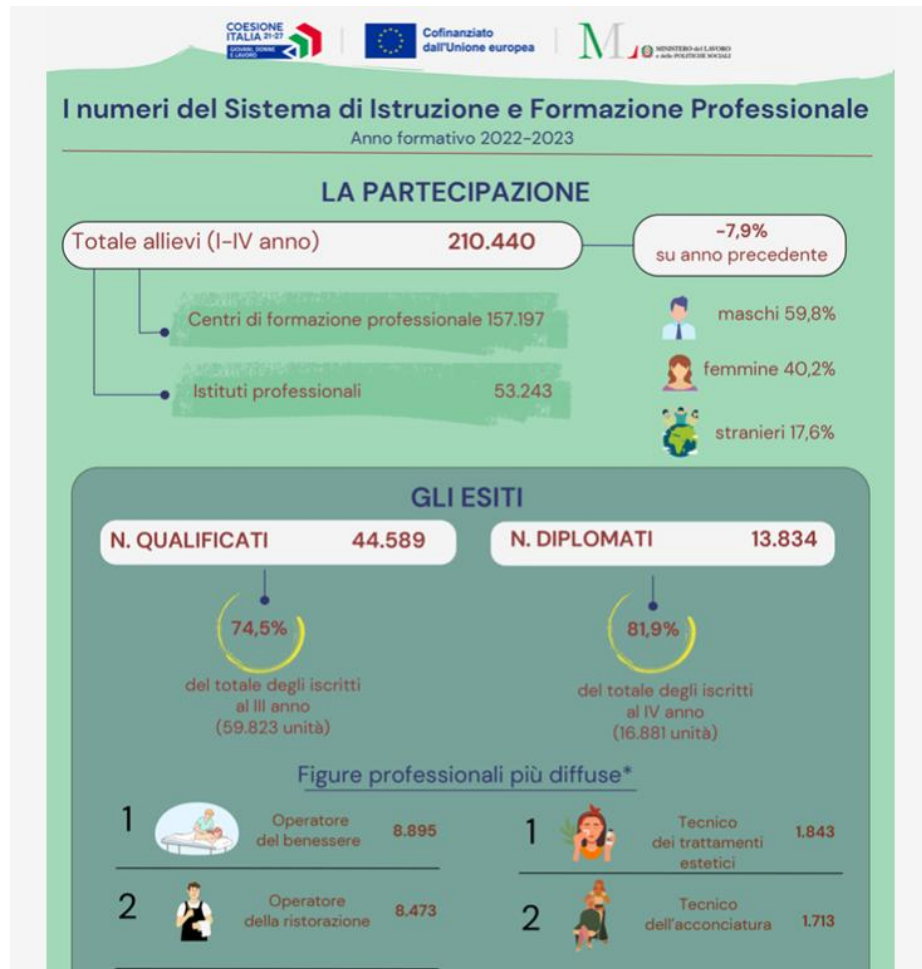
- [Le Qualifiche e i Diplomi](#)

IeFP

- [Cos'è l'IeFP](#) 
- [Inapp per l'IeFP](#) 
- [Mappa del sistema IeFP in Italia](#) 
- [Le qualifiche riconosciute](#)
- [Contatti](#)



SITO INAPP – SEZIONE IEFP





Istruzione e Formazione professionale (IeFP) e mondo del lavoro

Episodio 1 - Ascolta il primo episodio del ciclo di podcast realizzato dalla Struttura Sistemi formativi dell'Inapp (l'Istituto nazionale per l'analisi delle politiche pubbli...



Istruzione e Formazione professionale (IeFP) e settore Servizi alla persona

Episodio 2 - Come formarsi per lavorare nel settore dei "Servizi alla persona"? Questo episodio del ciclo di podcast realizzato dalla Struttura Sistemi formativi dell'Inapp ...



Istruzione e Formazione professionale (IeFP) e settore Agricoltura

Episodio 3 - Come formarsi per lavorare nel settore "Agricoltura"? Questo episodio del ciclo di podcast realizzato dalla Struttura Sistemi formativi dell'Inapp (l'Istituto...



Istruzione e Formazione professionale (IeFP) e settore Servizi di distribuzione commerciale

Episodio 4 - Come formarsi per lavorare nel settore dei "Servizi di distribuzione commerciale"? Questo episodio del ciclo di podcast realizzato dalla Struttura Sistemi formati...



SITO INAPP – SEZIONE IEFP



Cofinanziato dall'Unione europea



INAPP
ISTITUTO NAZIONALE PER IL MALTO DELLE POLITICHE FORMATIVE

WORKING PAPER

INAPP WP n. 91

Continuità formativa e rispondenza ai fabbisogni di competenze nella filiera lunga IeFP-IFTS-ITS

*Massimiliano Franceschetti
Fabrizio Giovannini
Marta Santanicchia*

ISSN 2784-8701

LUGLIO 2022

COESIONE ITALIA 21-27
UNIONE EUROPEA
Cofinanziato dall'Unione europea
MILITARE
MINISTERO DEL LAVORO E DELLE POLITICHE SOCIALI

XXII Rapporto di monitoraggio del sistema di Istruzione e Formazione Professionale

Professionale

e dei percorsi in Duale nella IeFP

a.f. 2022-2023

INAPP
ISTITUTO NAZIONALE PER IL MALTO DELLE POLITICHE FORMATIVE

UNIONE EUROPEA
COESIONE ITALIA 21-27
SPAO
ANPAL
INAPP

VALUTARE COMPETENZE CHIAVE NELLA IEFP

FONDAMENTI E SPERIMENTAZIONE DI UN DISPOSITIVO DI VALUTAZIONE FORMATIVA

a cura di
*Fabrizio Giovannini
Marta Santanicchia*

INAPPREPORT

35

ANNO EUROPEO DELLE COMPETENZE

COESIONE ITALIA 21-27
UNIONE EUROPEA
Cofinanziato dall'Unione europea
MILITARE
ANPAL
INAPP

IERI IN AULA OGGI IN AZIENDA

IV INDAGINE SUGLI ESITI FORMATIVI E OCCUPAZIONALI DEI PERCORSI IeFP E IFTS

a cura di
*Andrea Carlini
Emmanuele Crispolti*

INAPPREPORT

44

ANNO EUROPEO DELLE COMPETENZE





Cofinanziato
dall'Unione europea



GRAZIE PER L'ATTENZIONE



www.inapp.gov.it