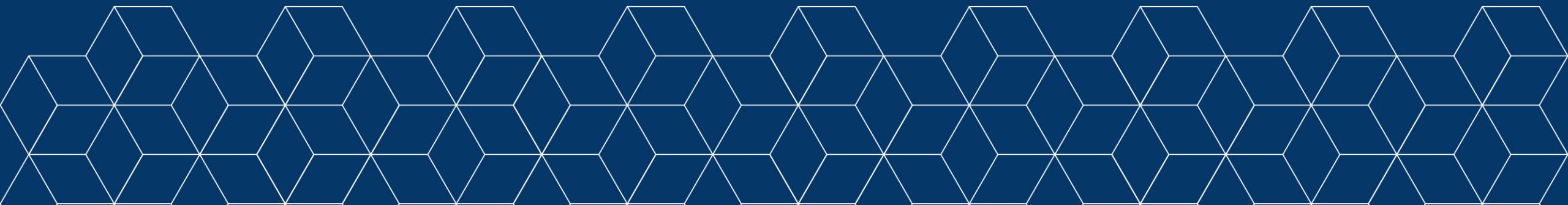


CONVEGNO NAZIONALE “GIOVANI, ORIENTAMENTO E LAVORO: BISOGNI E PROSPETTIVE, A PARTIRE DALLE AREE INTERNE”

DALL'ATTUALE SISTEMA DI ORIENTAMENTO ALLE NUOVE PROSPETTIVE FUTURE: UN FOCUS SUL
MONDO DELL'EDUCATION

ANTONIETTA MAIORANO

Università Giustino Fortunato – Benevento 27 Marzo 2025



CONTENUTI

OBIETTIVI DELL'ORIENTAMENTO

PROGETTO DI RICERCA INAPP

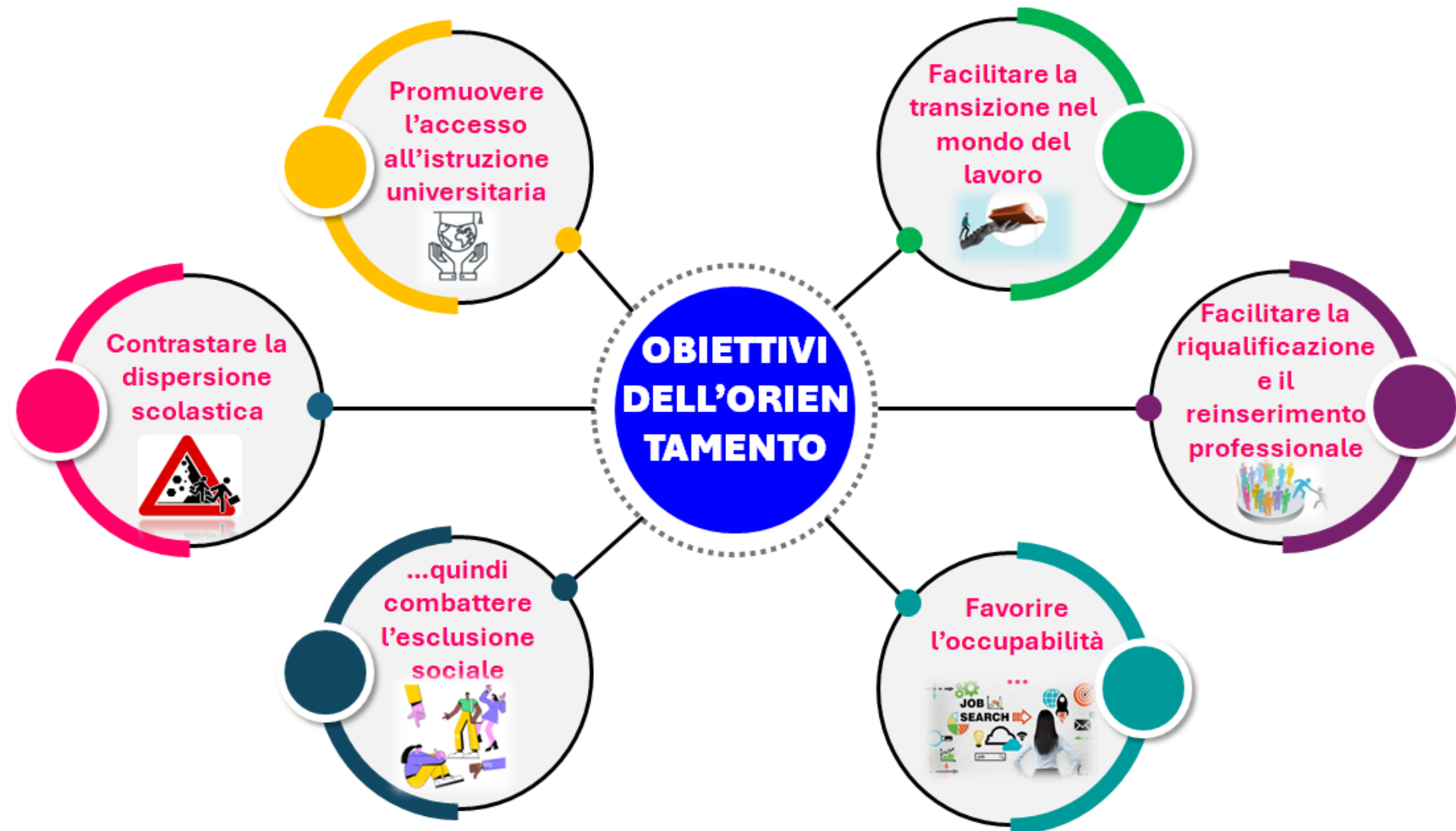
I GIOVANI: TRA SCELTE, FRUIZIONE DEI
SERVIZI E PERCEZIONE DEL LAVORO

OSTACOLI E CRITICITA' EVIDENZIATE:
FOCUS SU UNIVERSITA' E SCUOLE

PROSPETTIVE FUTURE



OBIETTIVI DELL'ORIENTAMENTO



PROGETTO DI RICERCA INAPP: *SOSTENERE LE TRANSIZIONI CON PERCORSI INNOVATIVI DI ORIENTAMENTO PER FAVORIRE L'OCCUPABILITÀ*

ANALISI DELLA DOMANDA



Capire chi sono, quali caratteristiche possiedono, quali esigenze evidenziano, quali bisogni e priorità esprimono e quali comportamenti presentano i giovani, considerati un target a rischio.

Campione: 3.642 giovani italiani di età compresa tra 15 e 29 anni in tutte le regioni

ANALISI DELL'OFFERTA



Pervenire a una mappatura articolata dell'attuale offerta sull'orientamento.

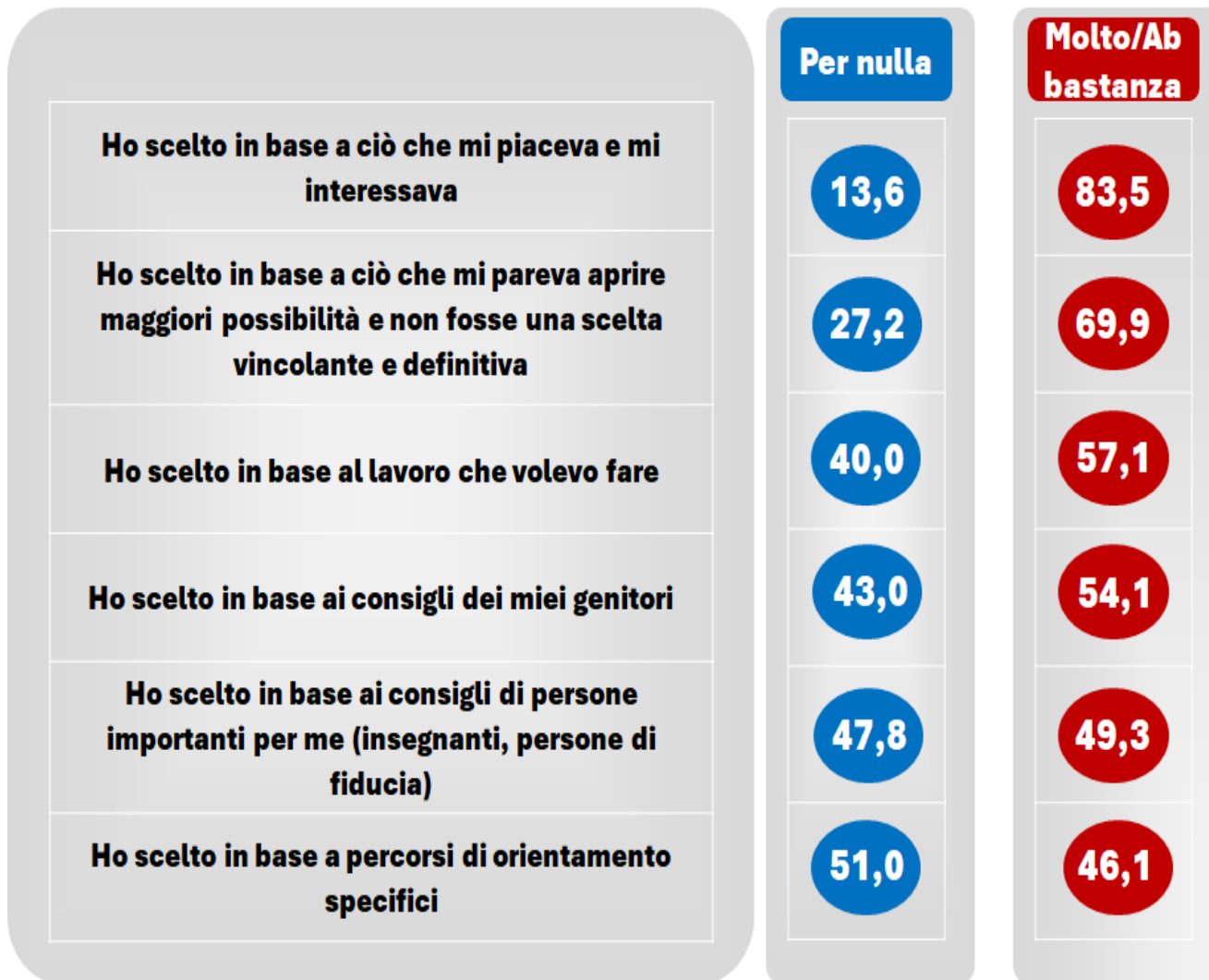
Campione: 2.700 servizi di orientamento divisi in:

- ❖ Scuole (1348)
- ❖ Università (77)
- ❖ Agenzie di formazione professionale (1003)
- ❖ Centri per l'impiego (272)



FATTORI CHE HANNO INFLUENZATO LA SCELTA NEI GIOVANI

La scelta della scuola



1 Il 28,6% dei ragazzi dichiara che, se potesse tornare indietro, rispetto agli studi, farebbe altre scelte!



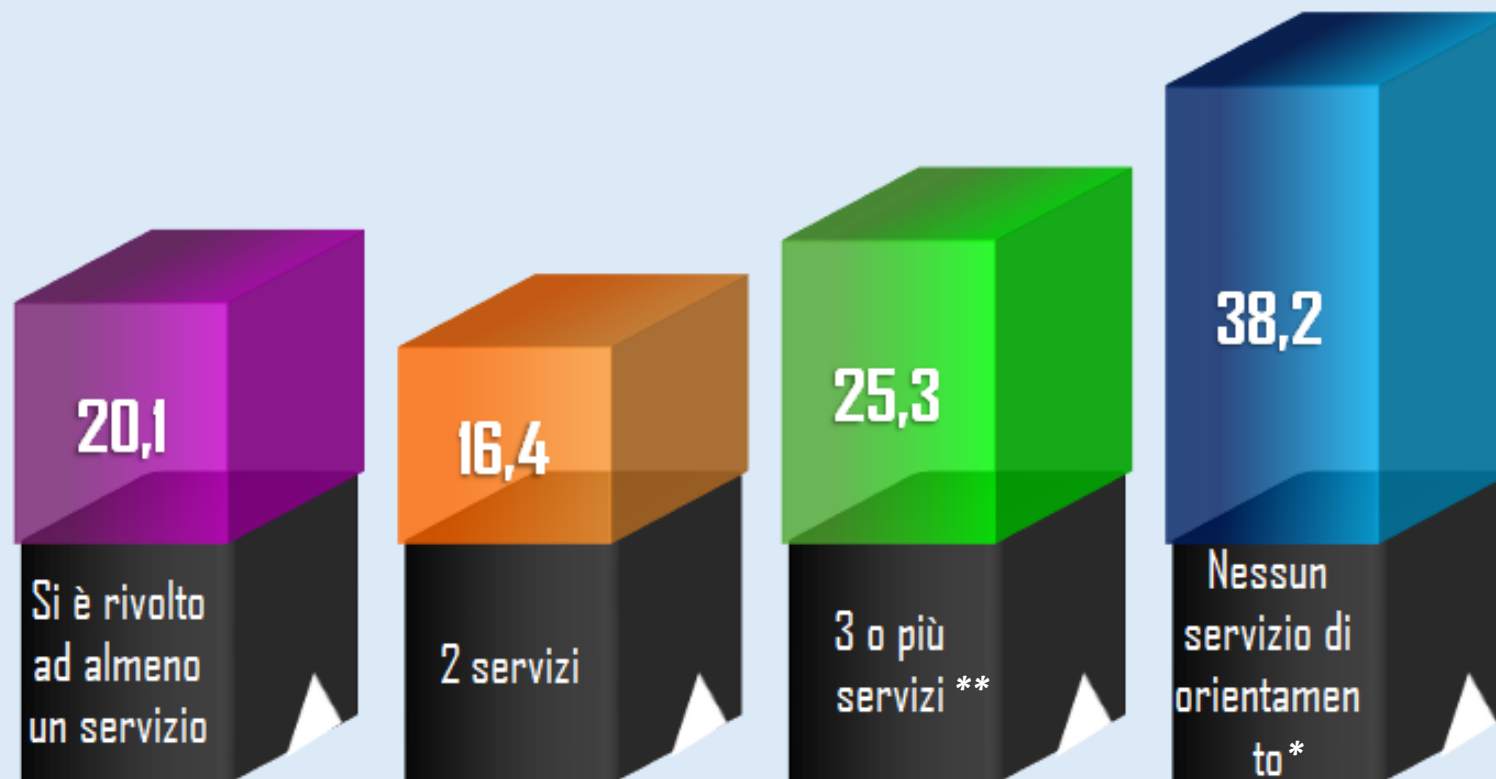
Fattori che hanno influenzato la scelta dell'università

Anche per la scelta dell'università le modalità sono quelle osservate per la scelta della scuola superiore:

- Desiderata e aspirazioni personali
- Meno incisivo in questo caso il consiglio di genitori o persone di riferimento
- Molto basso il riferimento ai servizi di orientamento



LA FRUIZIONE DEI SERVIZI



****Nella fascia di età 25-oltre più fruitori 31% e sono di più le femmine**

***Nella fascia di età 15-17 meno fruitori 42%**



COME VEDONO IL LAVORO



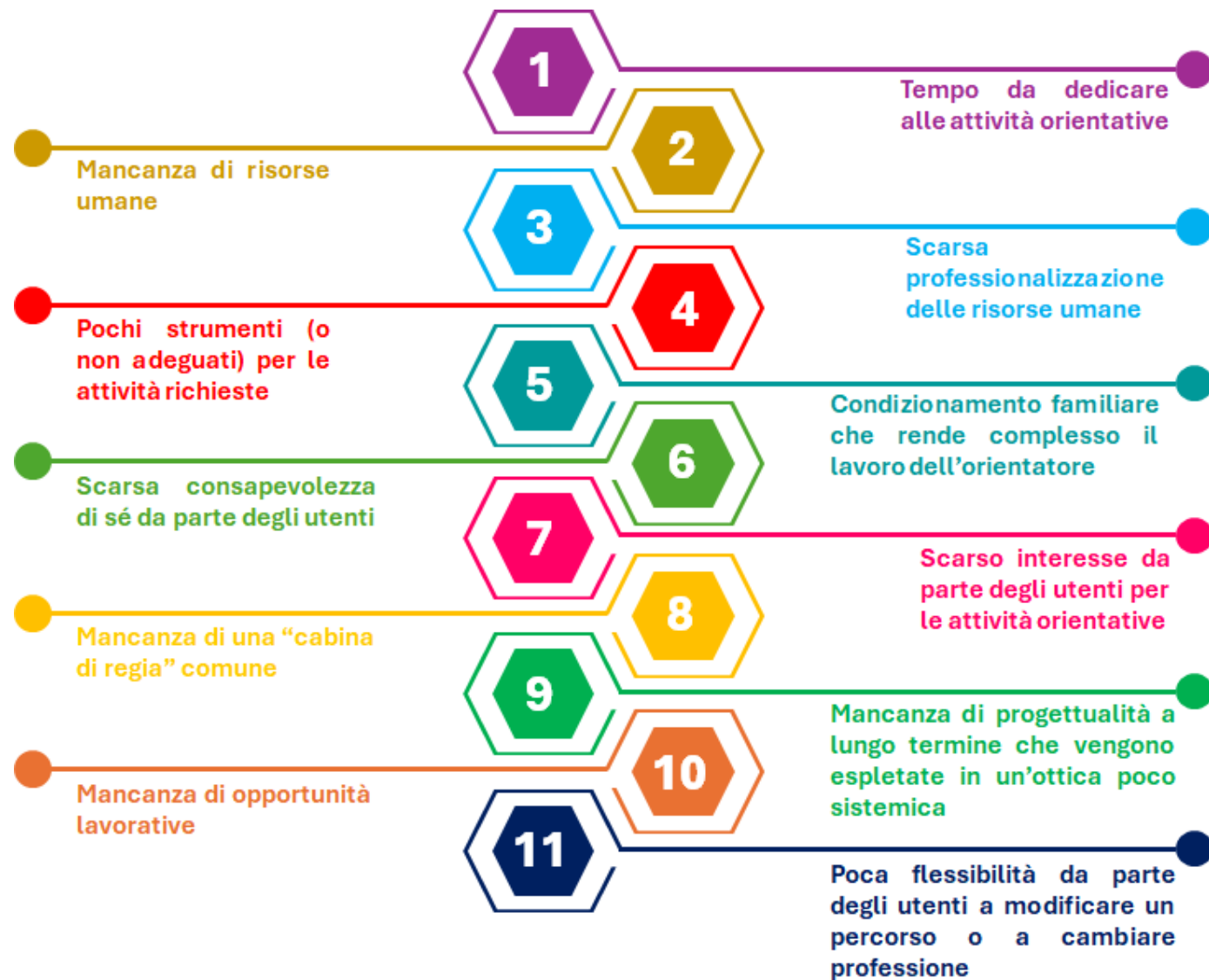
E' diffusa un'incertezza tra i giovani riguardo al proprio futuro professionale: il 57,3% dichiara di non avere le idee chiare sul lavoro che vorrebbe svolgere.



Cambiamento nella percezione del lavoro: non solo fonte di reddito, pur restando fondamentale la stabilità economica, ma come progetto di vita in cui assume un ruolo centrale la realizzazione professionale e personale.



OSTACOLI E CRITICITA' EVIDENZIATE DAI SERVIZI



FOCUS SULLE UNIVERSITA'

❖ **Confezionare politiche orientative considerando le realtà locali e le loro specificità**

❖ **Considerare la geografia del territorio, ad es. le aree interne**

❖ **Principali interlocutori: aziende e scuole**

❖ **Fare rete: circa 80% già opera in rete con altri enti**

❖ **34,5% di personale amministrativo svolge orientamento**

❖ **Figure formalmente qualificate sono in numero relativamente limitato**

❖ **Più orientatori non solo esterni e una formazione continua dei docenti**



FOCUS SULLE SCUOLE

❖ Adeguatezza delle pratiche orientative che devono superare la tradizionale funzione informativa

❖ Forte bisogno formativo del personale scolastico

❖ Incisiva richiesta di strumenti teorici e pratici per ottimizzare la gestione delle attività orientative (80,7%)

❖ Coordinamento sistemico e strutturare per uscire dalla logica del “fai da te” e il difficile equilibrio della discrezionalità

❖ Orientamento concepito come processo integrato che coinvolge scuole, famiglie, istituzioni, etc.



PER MIGLIORARE IL SISTEMA DI ORIENTAMENTO

Esigenze emerse e prospettive future nel mondo dell'education

- 1** *superare la frammentazione puntando a un sistema integrato*
- 2** *investire nella formazione di figure professionali dell'orientamento*
- 3** *definire gli obiettivi dell'orientamento ma anche funzioni, ruoli e competenze*
- 4** *innovare i servizi di orientamento*
- 5** *didattica orientativa/didattica disciplinare*
- 6** *professionalità altamente formate al fianco dei docenti*



PUBBLICAZIONI

- Ancora A., Bartoli G., Grimaldi A., Maiorano A. (2025), *L'offerta di orientamento in Italia. Una mappa aggiornata dei servizi*, Inapp Paper n. 53, Roma, Inapp
- Ancora A. & Grimaldi A., (a cura di) (2024), *L'orientamento tra nuovi bisogni e nuove competenze un'indagine sulla popolazione giovanile*, Inapp report N. 50, Roma, Inapp
- Ancora A., Bartoli G., Maiorano A. (2024), *Orientamento e università: tra nuovi bisogni e nuove competenze*, Inapp Working Paper n. 120, Roma, Inapp
- Maiorano A., Ancora A., Bartoli G. & D'Amico T., "The cross-cutting importance of guidance in the integrated policy system" in ***INCLUSION: TOOLS, PATHS AND PERSPECTIVES 5th International Scientific Conference Università Giustino Fortunato*** – in corso di pubblicazione
- Ancora A., Maiorano A., Grimaldi A. "The role of guidance for employability" in ***DIGITAL TRANSITION: RESEARCH & DEVELOPMENT 4th International Scientific Conference Università Giustino Fortunato*** - in corso di pubblicazione





Antonietta Maiorano – a.maiorano@inapp.gov.it

GRAZIE PER L'ATTENZIONE



www.inapp.gov.it