

Verso un OPAC semantico: la pubblicazione in Linked Open Data del catalogo bibliografico dell'INAPP

 **Chiara Carlucci | Valeria Cioccolo**
INAPP - Istituto Nazionale per l'Analisi delle Politiche Pubbliche

METODOLOGIA

- Adeguamento dell'infrastruttura tecnologica e scelta dell'ontologia
- Produzione di dati RDF e pubblicazione su un triplestore
- Interlinking con dataset esterni
- Realizzazione di una web app
- Applicazione con agenti e sistemi di Intelligenza artificiale generativa

VANTAGGI

- **Potenziamento dello strumento catalografico**, che diventa cruciale nell'attuale sistema della comunicazione scientifica caratterizzato da una quantità di pubblicazioni in crescita costante
- **Valorizzazione**, grazie all'organizzazione in grafi dei dati bibliografici che favoriscano interconnessioni tra autori, opere, persone, luoghi ed eventi
- **Miglioramento della ricerca**, che consente il recupero più rapido e preciso delle risorse e l'integrazione del linguaggio naturale con i termini del thesaurus INAPP
- **Nuove opportunità di scoperta**, con un'accessibilità migliorata per la comunità scientifica, che promuove anche la 'terza missione' degli enti di ricerca

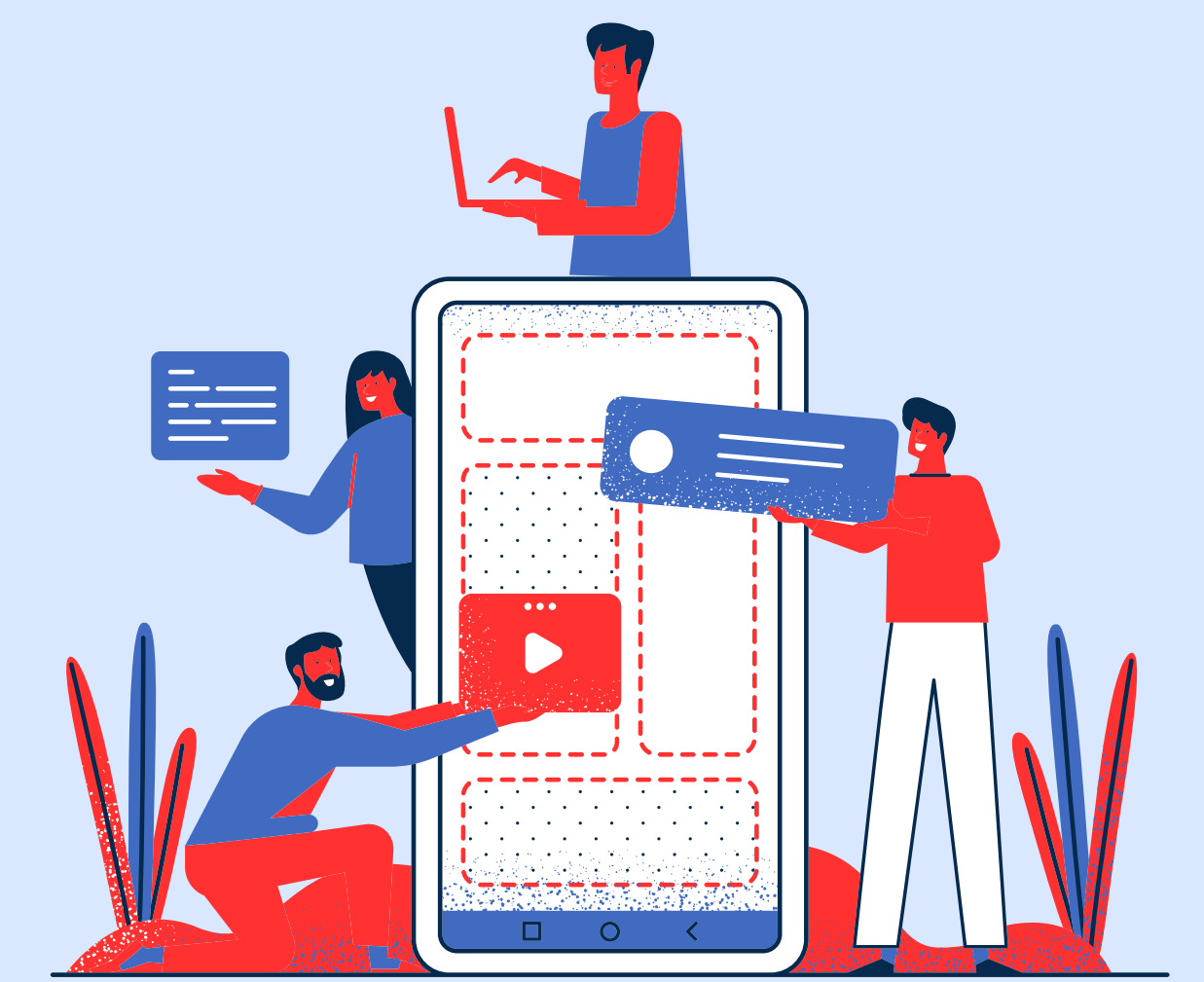
PROSPETTIVE

- L'integrazione con sistemi di Intelligenza Artificiale mostra l'evoluzione degli argomenti nel tempo, suggerisce contenuti pertinenti in base agli interessi degli utenti, arricchisce visualizzazioni e rileva tendenze e temi emergenti
- La connessione con il web semantico abilita la 'scoperta' di nuova conoscenza sui temi di rilevanza istituzionale: esplicite relazioni ontologiche consentono di 'fare rete' con risorse esterne, generando contenuti informativi potenzialmente illimitati



INAPP potenzia il catalogo OPAC della Biblioteca in Linked Open Data (LOD) e rende interoperabili e riutilizzabili oltre 25.000 record bibliografici (opere, autori, luoghi, eventi) attraverso tecnologie semantiche fruibili con una web app

PROGETTO



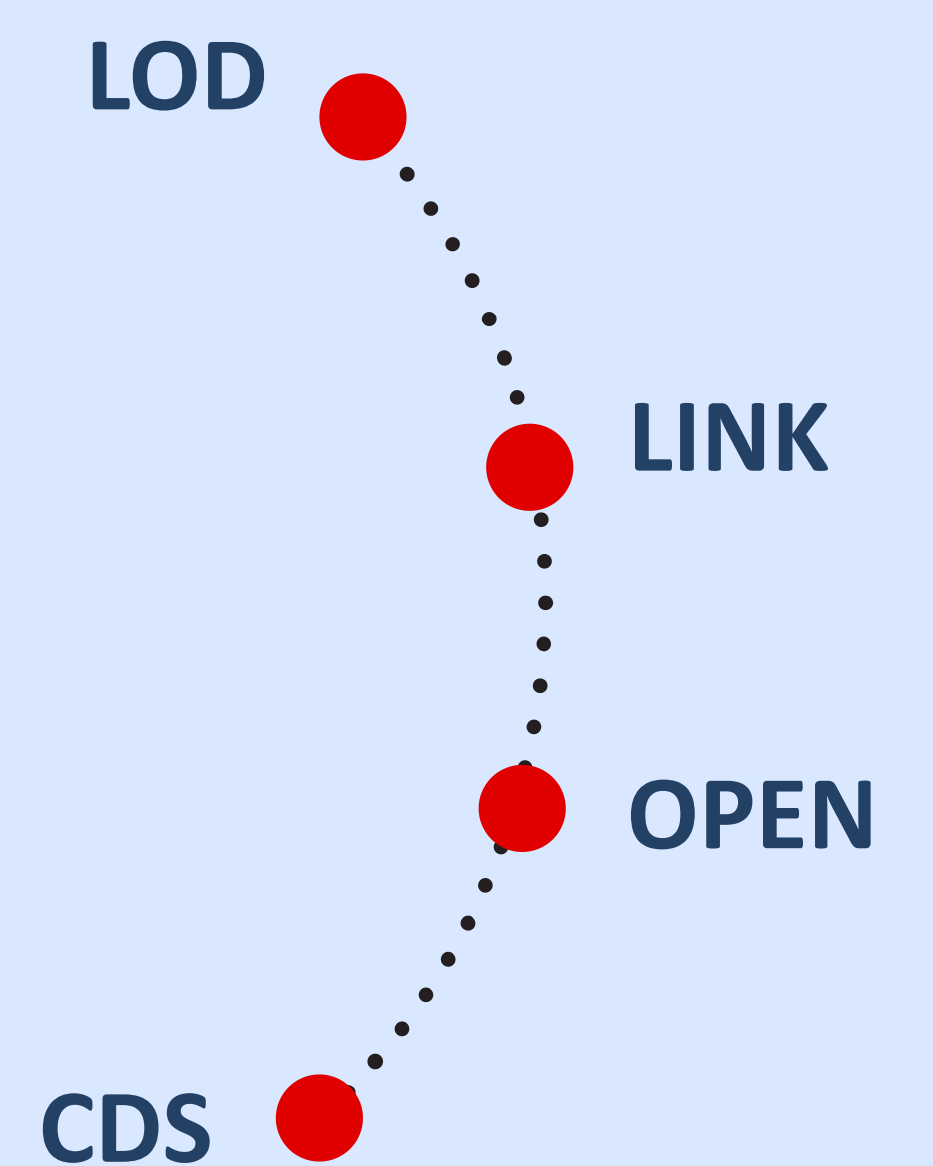
MAPPA

La trasformazione dei dataset dell'OPAC in LOD consente la generazione di grafi di conoscenza che facilitano la navigazione e l'interconnessione dei contenuti in ambienti diversi rispetto a quelli tradizionali

	DB OPAC tradizionale	Sistema LOD Biblio IN-APP
STRUTTURA	Tabelle separate	Grafo di conoscenza interconnesso
RICERCA	Basata su parole chiave	Intuitiva, basata su contesto e significato
CONNESSIONI	Esplicite	Esplicite e implicite
INTEROPERABILITÀ	Limitata	Standardizzata (RDF), facilmente integrabile
AGGIORNAMENTO	Spesso richiede ristrutturazioni	Flessibile, aggiunge nuovi 'nodi'
CONTESTO	Interno al sistema	Aperto a informazioni esterne (es. Wikidata)

TAPPE

Il percorso di apertura è iniziato con la creazione di un Centro di documentazione specializzato (CDS) e l'adesione ai principi dell'open access e open science poi con lo sviluppo di un sistema interconnesso tra le piattaforme interne (web, OA, OPAC). L'evoluzione più recente comprende l'adesione a reti esterne e la trasformazione dei dataset in LOD per dialogare con ambienti diversi



EXTENDED VERSION



Carlucci C., Cioccolo V., *Verso un Opac semantico. La pubblicazione in Linked Open Data del catalogo bibliografico dell'INAPP*, Poster scientifico presentato al XII Convegno nazionale NILDE "Il futuro della condivisione delle risorse: proposte, progetti, orizzonti e limiti", Genova, 2-3 ottobre 2025