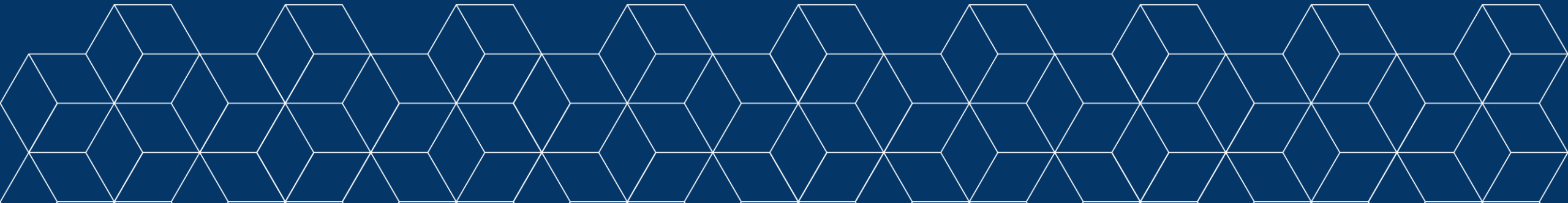


SIMONA TESTANA

DIMENSIONE PARTECIPATIVA NELL'ESPERIENZA STAMI

Simposio sull'innovazione democratica in Italia

Venezia, 12 giugno 2026



POLITICA DI COESIONE E STRATEGIE TERRITORIALI

- Negli ultimi anni la politica di coesione ha progressivamente attribuito un ruolo centrale alla partecipazione.
- Lo sviluppo territoriale non viene più concepito come un processo deciso esclusivamente dall'alto, ma come il risultato della collaborazione tra istituzioni, attori economici e sociali e comunità locali.
- Le STAMI, le Strategie Territoriali integrate per le Aree Montane e Interne, rappresentano un esempio concreto di questo approccio partecipativo.
- **Dalla programmazione per i territori alla programmazione con i territori.**



IMPORTANZA DELLA PARTECIPAZIONE

Dalla logica top-down alla logica place-based: le strategie territoriali non vengono più progettate esclusivamente dalle istituzioni, ma attraverso il coinvolgimento di: enti locali, associazioni e Terzo settore, imprese, cittadini e comunità locali.

La partecipazione serve a evitare interventi “calati dall’alto” poco efficaci:

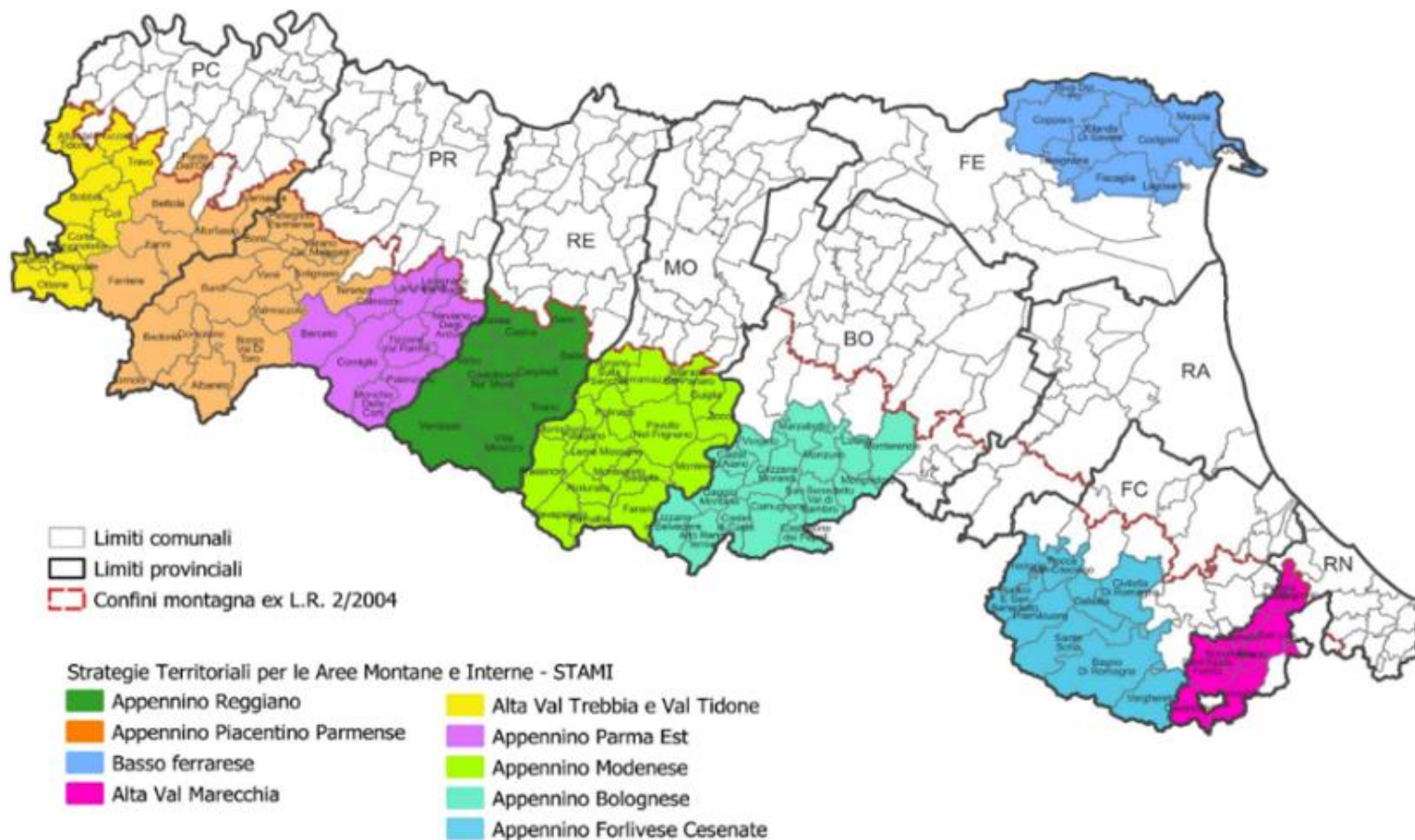
- migliora la capacità di individuare i bisogni reali dei territori;
- favorisce la costruzione di soluzioni condivise;
- rafforza il senso di appartenenza delle comunità locali;
- aumenta l'efficacia e la sostenibilità degli interventi.

La partecipazione diventa non solo uno strumento di consultazione, ma un elemento costitutivo della governance territoriale.



EMILIA ROMAGNA

PERIMETRI DELLE AREE MONTANE E INTERNE



- 9 aree STAMI, per un totale di 8.664 chilometri quadrati
- 108 Comuni
- al 1° gennaio 2025 contavano 381.074 abitanti: 8,5% della popolazione



TERRITORIO DI RIFERIMENTO

- Le STAMI intervengono nei territori caratterizzati da maggiori fragilità demografiche, economiche e sociali.
- Questi territori non si devono considerare aree problematiche, ma contesti dotati di risorse e potenzialità da valorizzate con politiche mirate.
- Elemento innovativo: non si finanziano singoli interventi isolati, ma vere e proprie strategie territoriali costruite in modo integrato. Le STAMI combinano diversi obiettivi di policy e diverse fonti di finanziamento, per affrontare la transizione ecologica, l'inclusione sociale e l'attrattività territoriale.
- **Obiettivo:** trasformare le fragilità in opportunità di sviluppo.

SQUILIBRI TERRITORIALI
E SPOPOLAMENTO



LA COSTRUZIONE PARTECIPATA DELLE STRATEGIE

La strategia nasce da un processo di confronto che porta alla definizione di obiettivi comuni e di interventi integrati

Bottom-up

Approccio partecipativo e integrato

Risposte alle esigenze di sviluppo individuate con interventi integrati



LA COSTRUZIONE PARTECIPATA DELLE STRATEGIE

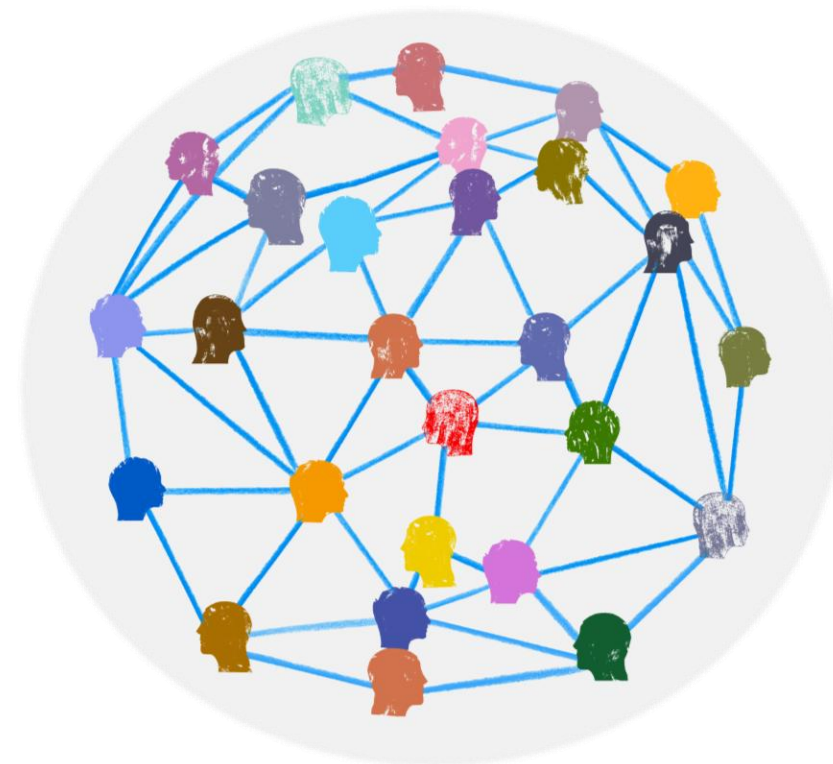
- Organizzati incontri territoriali, tavoli di confronto con tutti i soggetti del territorio. **Obiettivo:** individuare i bisogni specifici di ciascun contesto e trasformarli in priorità strategiche condivise, senza frammentare gli interventi.
- Attivazione di un partenariato di “progetto” e non meramente consultivo: importanza delle coalizioni territoriali.
- Importanza della co-programmazione, lettura condivisa dei problemi e dei fabbisogni locali, della co-progettazione, i diversi attori hanno contribuito alla definizione degli interventi.
- La partecipazione non solo nella fase consultiva, ma componente stabile del processo decisionale



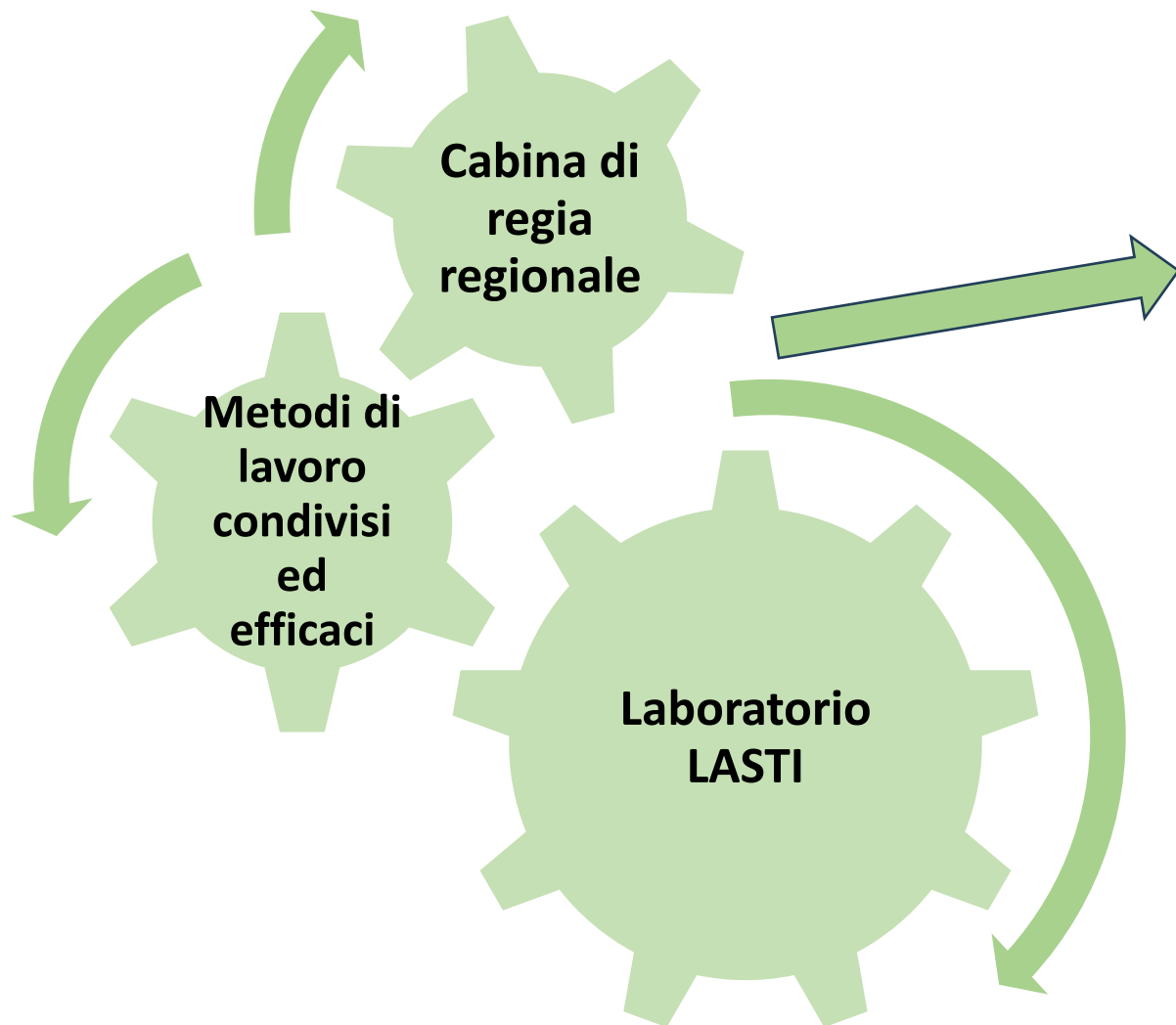
GOVERNANCE

Modello di governance capace di coordinare una pluralità di attori e livelli istituzionali differenti: collaborativa e multilivello.

- La Regione svolge un ruolo di indirizzo e coordinamento.
- I Comuni e gli attori territoriali partecipano attivamente alla definizione e all'attuazione delle strategie.



STRUMENTI



Obiettivo
Rendere i territori autonomi nella progettazione e gestione delle strategie



RISULTATI DELLE STAMI

Territorio

Miglioramento dei servizi

Valorizzazione del patrimonio locale

Sostegno alla transizione ecologica

Comunità

Rafforzamento delle reti territoriali

Maggiore partecipazione

Crescita del capitale sociale

Istituzioni

Aumento delle competenze amministrative

Migliore capacità di integrazione tra fondi e programmi



STAMI

Non solo uno strumento di finanziamento, ma un modello e un fattore abilitante di sviluppo territoriale che valorizza il protagonismo delle comunità locali e la costruzione condivisa delle politiche pubbliche



Sono delle leve per lo sviluppo economico, sociale e ambientale permettono di contrastare gli squilibri territoriali, puntando su politiche di sviluppo ed attrattività e sulla qualità e prossimità dei servizi essenziali



Non producono soltanto opere e servizi, ma contribuiscono a costruire relazioni, fiducia e capacità di cooperazione tra gli attori locali e il loro valore non è solo negli interventi finanziati, ma anche nella costruzione di capitale istituzionale e relazionale



CONCLUSIONI

L'esperienza dell'Emilia-Romagna mostra che:

- la partecipazione può diventare un elemento strutturale delle politiche territoriali;
- le strategie integrate sono più efficaci quando nascono dai bisogni locali;
- la governance collaborativa rafforza la capacità dei territori di progettare il proprio sviluppo.





GRAZIE PER L'ATTENZIONE



www.inapp.gov.it