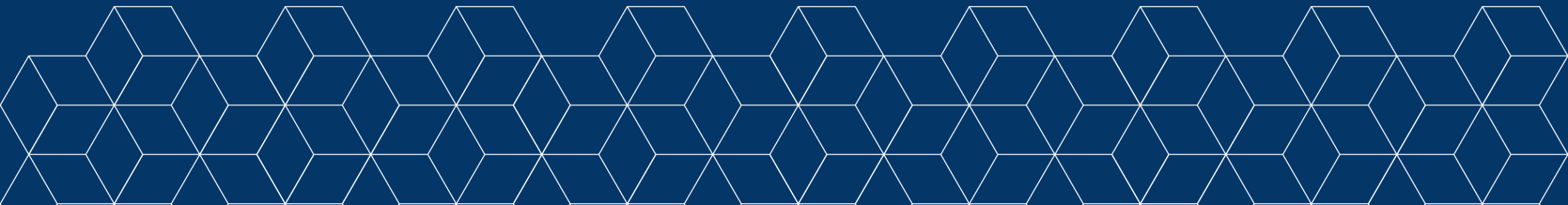


GAETANO FASANO

La nuova era dell'apprendimento

approcci moderni e metodologie personalizzate

Roma, 12 dicembre 2024




Il contributo degli esperti di apprendimento



Comunicazione e Relazioni
Creatività e Gioco
Emozioni e il Ruolo del Formatore

Tecnologia fattore trasversale
La collaborazione come fattore strategico





Benefici principali della tecnologia nella formazione

- 1. Personalizzazione:**
 - Creazione di percorsi personalizzati basati su comportamenti, competenze e preferenze degli utenti
 - Contenuti che si adattano automaticamente al livello di competenza e alle risposte dell'utente
- 2. Collaborazione e social learning:**
 - Favorisce la condivisione di conoscenze e competenze tra lavoratori
 - Promuove una cultura organizzativa di apprendimento continuo
- 3. Feedback e monitoraggio in tempo reale:**
 - Valutazione continua delle competenze e identificazione di aree di miglioramento
 - Possibilità di interventi formativi tempestivi
- 4. Ottimizzazione del ROI formativo:**
 - Analisi dettagliata delle performance dei contenuti per ridurre costi inutili
 - Focus su percorsi formativi ad alto valore aggiunto



Ruolo dell'IA

1. **Apprendimento predittivo:**
 - Anticipa bisogni formativi futuri attraverso l'analisi dei dati
 - Sviluppa strategie formative su scala aziendale
2. **Gamification:**
 - Elementi di gioco (sfide, premi, classifiche) integrati con IA per mantenere alto l'engagement
3. **Inclusività:**
 - Contenuti adattati alle esigenze di accessibilità per dipendenti con disabilità
4. **Semplificazione del monitoraggio:**
 - Sostituisce questionari lunghi con analisi delle impronte digitali





Società che
utilizzano
piattaforme
avanzate

MediaTouch 2000:

- Sistemi di gestione dell'apprendimento (*Moodle* e *Totara*) altamente personalizzabili

Newton:

- Simulazioni immersive (*Immersive Learning Experience*)

BIP:

- Strategie integrate con tecnologia per “Eudivergenza” e “Fullgeivity”

CoachUrself:

- Modelli SEI Assessment per monitorare competenze emotive





Società che utilizzano IA

Infinity Unconventional Education:

- Usa IA per percorsi interattivi e adattivi, basati su scenari reali
- Implementa tecniche di gamification personalizzate

Jointly:

- Analisi predittiva per percorsi formativi su misura
- Piattaforma *JOY* ottimizzata con algoritmi adattivi

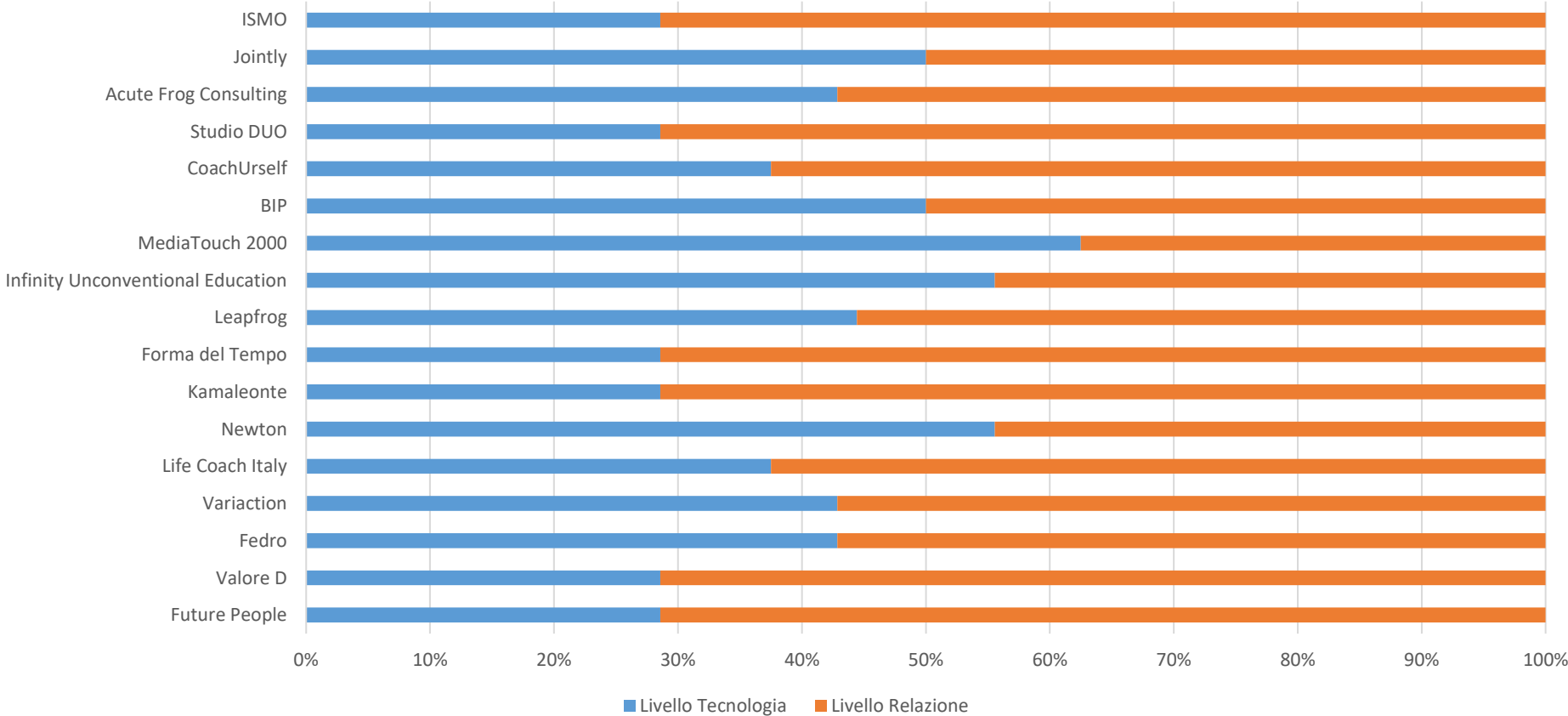
MediaTouch 2000:

- LMS avanzati con analisi dei dati per monitorare progressi e risultati



Posizionamento tra tecnologia e rapporto diretto con le persone

Posizionamento delle Società: Tecnologia vs Relazione



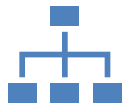
Inclusione, diversità e strumenti digitali nelle pratiche dei consulenti

Società	Azioni	Metodologie	Categoria
Future People	Peer Learning Intergenerazionale, Agile Games	Mentoring, Scrum	Comunicazione e relazioni
Valore D	Mentoring, Leadership inclusiva	Mentoring inclusivo, Workshop	Comunicazione e relazioni
Fedro	Coaching individuale e di gruppo, PNL	PNL, Coaching	Comunicazione e relazioni
Variation	Analisi del clima, Facilitazione del cambiamento	Analisi organizzativa, Seminari interattivi	Comunicazione e relazioni
Life Coach Italy	Advanced Coach Academy, Life Coaching	Intelligenza emotiva, Coaching	Il ruolo delle emozioni
Newton	Immersive Learning Experience (ILE), Change Management	Immersive Learning, Leadership empatica	Creatività e gioco
Kamaleonte	Outdoor Training, Adventure Therapy	Apprendimento esperienziale, Terapia avventurosa	Creatività e gioco
Forma del Tempo	Leadership orizzontale, Psicosocioanalisi	Psicosocioanalisi, Coinvolgimento orizzontale	Comunicazione e relazioni
Leapfrog	Trasformazione organizzativa, Change Management	Change Management, Innovazione organizzativa	Creatività e gioco
Infinity Unconventional Education	Percorsi 'Choose Your Adventure', Empatia VR	Simulazioni immersive, Storytelling VR	Il ruolo delle emozioni
MediaTouch 2000	LMS personalizzati, Video Tester	E-learning interattivo, Gamification	Creatività e gioco
BIP	Eudivergenza, Fullgevity	Inclusività, Ripensamento strategico	Il ruolo delle emozioni
CoachUrself	Evolve Education, Intelligenza emotiva	Coaching personale, Educazione emozionale	Il ruolo delle emozioni
Studio DUO	Certificazione di genere, Emozioni in scena	Teatro educativo, Consulenza parità	Creatività e gioco
Acute Frog Consulting	Leadership innovativa, Gestione del cambiamento	Capital umano strategico, Adattamento emotivo	Comunicazione e relazioni
Jointly	JOY platform, Push To Open	Piattaforme digitali, Benessere organizzativo	Comunicazione e relazioni
ISMO	Formazione esperienziale, Elaborazione emozioni	Gamification, Approcci emozionali	Il ruolo delle emozioni



Le aziende e lo sviluppo delle competenze

Formazione e strategia aziendale



Trasformazioni organizzative:

Strutture flessibili e dinamiche
Open innovation



Core Competence:

Formazione come pilastro strategico
Risorse interne per stabilità e innovazione



Classificazione delle aziende:

Servizi: Focus su soft skills (es. Enel, Amazon)
Prodotti: Formazione tecnica (es. Toyota, Nestlé)



Tecnologie digitali:

E-learning, blended learning per flessibilità
Adattamento rapido ai cambiamenti



Azienda	Integrazione della formazione nella strategia aziendale	Personalizzazione dei percorsi formativi	Valorizzazione delle soft skills	Allineamento con obiettivi a lungo termine
Amazon	Alta	Alta (job rotation, cross-training)	Media (focus su competenze pratiche)	Alta
Enel	Alta	Alta (learning by doing, MOOC)	Alta (autoimprenditorialità, proattività)	Alta
Banca d'Italia	Alta	Media (percorsi formativi strutturati)	Media (soft skills in crescita)	Alta
AXA	Alta	Alta (mentoring, leadership femminile)	Alta (diversity and inclusion)	Alta
ANIA	Alta	Alta (percorsi brevi, pillole formative)	Alta (mentoring, bilancio competenze)	Alta
Nestlé	Alta	Alta (modello 10-20-70)	Alta (sviluppo personale)	Alta
Cromology	Alta	Alta (approccio bottom-up, metodologie attive)	Alta (simulazioni, role-play)	Alta
Toyota	Alta	Media (rotazione dei ruoli)	Alta (collaborazione, teamwork)	Alta
Coop Alleanza 3.0	Alta	Alta (formazione digitale, autoapprendimento)	Alta (inclusione, accessibilità)	Alta
Burberry	Alta	Media (formazione culturale)	Alta (valorizzazione dei valori del brand)	Alta
Minolta	Alta	Alta (innovazione digitale, valutazioni periodiche)	Alta (proattività, crescita continua)	Alta
Findus	Alta	Alta (learning by doing, valutazione annuale)	Alta (crescita professionale, esperienze pratiche)	Alta
Renault	Alta	Media (valutazione competenze, sviluppo trasversale)	Media (mobilità interna)	Alta



Le aziende e lo sviluppo delle competenze

Valorizzazione delle risorse umane

Autonomia e
responsabilità:

Apprendimento
autodiretto, job
rotation

Incentivare crescita
autonoma per
motivare i
dipendenti

Mobilità interna:

Ruoli multipli per
competenze
trasversali

Adattamento e
miglioramento
continuo

Inclusività e
benessere:

Diversità,
bilanciamento
vita-lavoro

Senso di
appartenenza e
valorizzazione
individuale



Le aziende e lo sviluppo delle competenze

Nuove tipologie formative

Metodologie



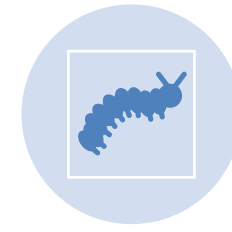
LEADERSHIP E MENTORING
PER RUOLI STRATEGICI



APPRENDIMENTO
ESPERIENZIALE: ROLE-PLAY,
SIMULAZIONI



DIGITALIZZAZIONE:
GAMIFICATION, AI



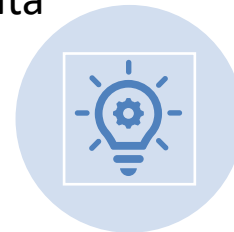
MODELLI IBRIDI:
FORMAZIONE FLESSIBILE E
DIGITALE

Tendenze emergenti

Sfide e opportunità



ECOSISTEMI INTEGRATI:
TRADIZIONALE + DIGITALE



PROMUOVERE INNOVAZIONE CON
TECNOLOGIE EMERGENTI



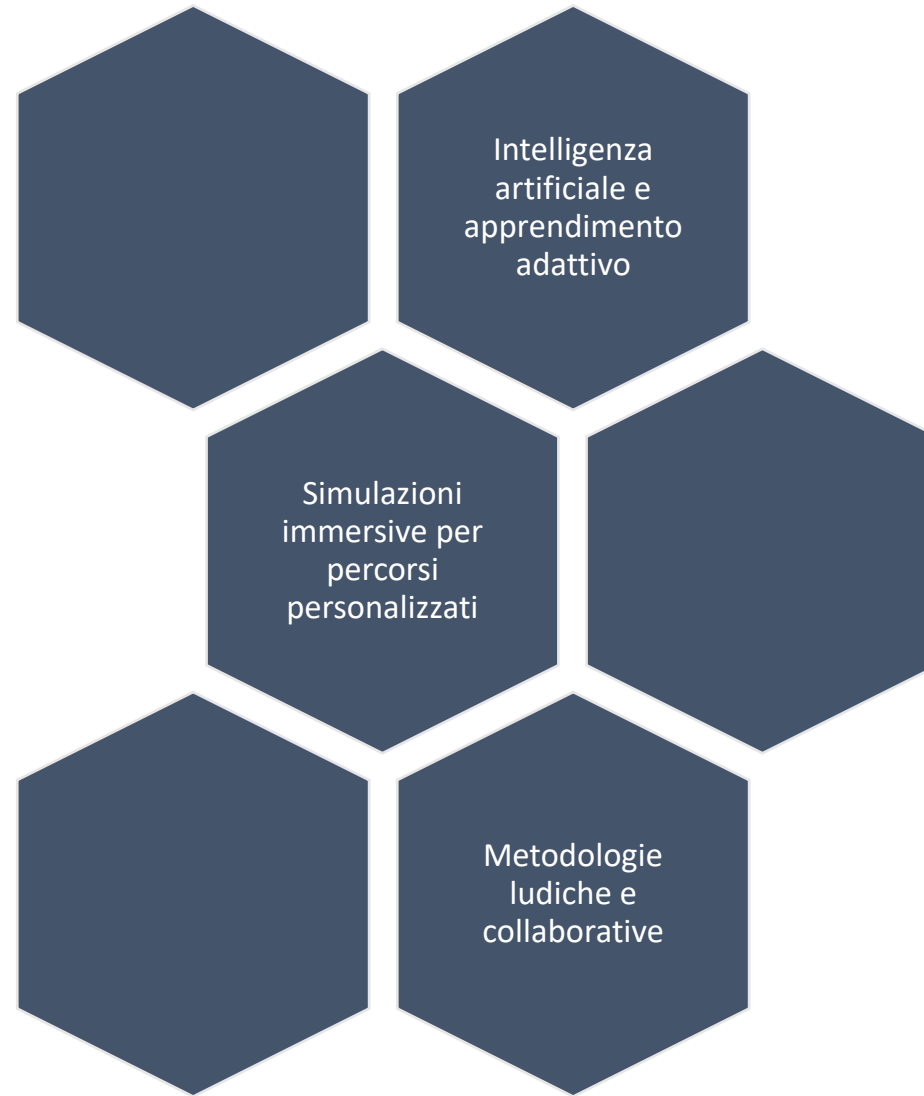
IL FUTURO DELLA FORMAZIONE AZIENDALE

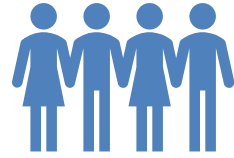
Sintesi delle Proiezioni
e Strategie Chiave





Tecnologie e Approcci Esperienziali





Promozione del
benessere organizzativo



Cultura inclusiva e
trasparente

Diversità e
nuove forme di
leadership

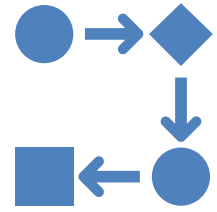


Programmi di mentoring
cross-funzionali



Sviluppo di competenze
emotive per i leader





Mentalità di
Apprendimento
Continuo

Modelli di apprendimento
flessibili e on-demand

Accesso continuo ai
contenuti formativi

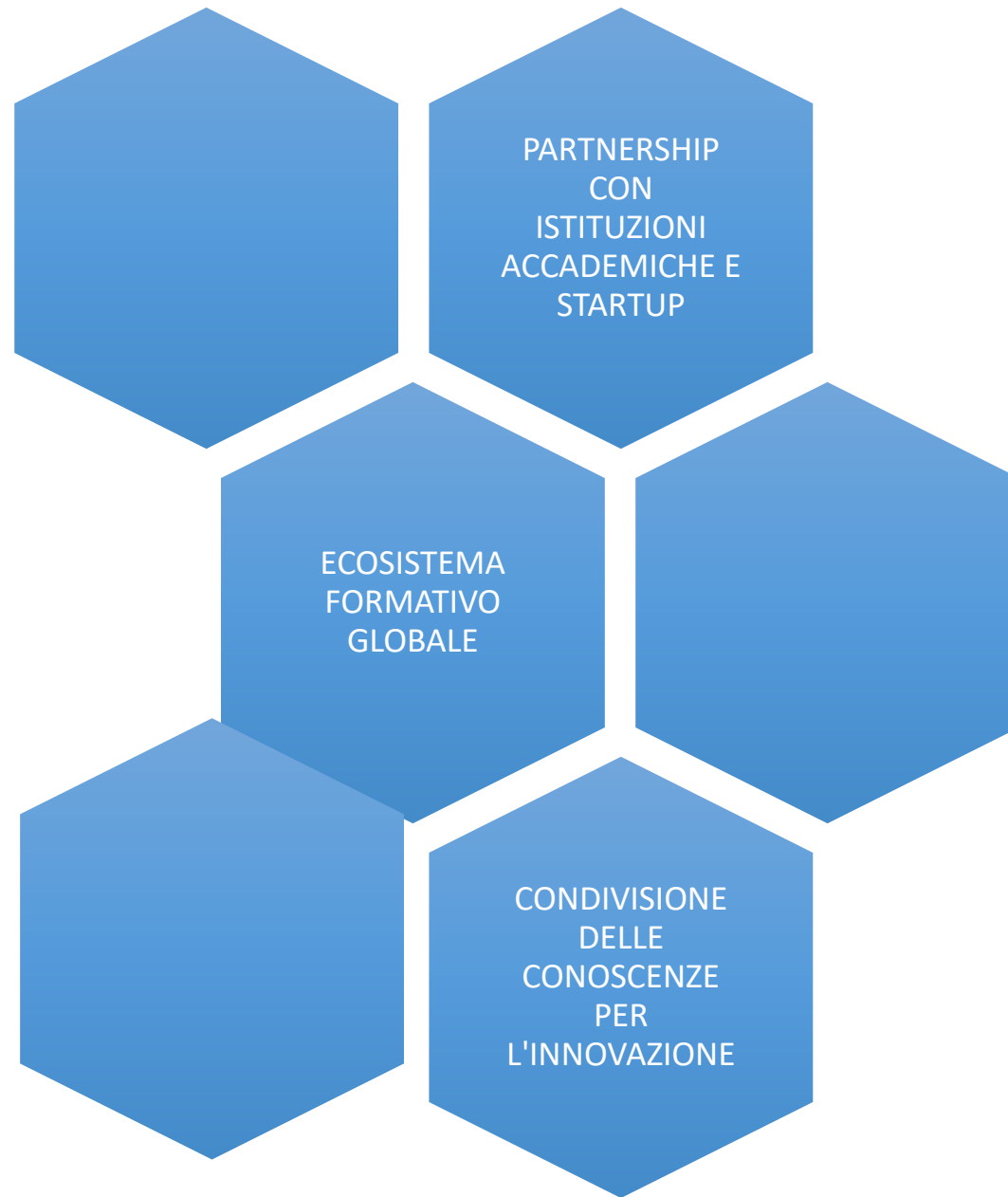


Adattamento alle rapide
evoluzioni tecnologiche





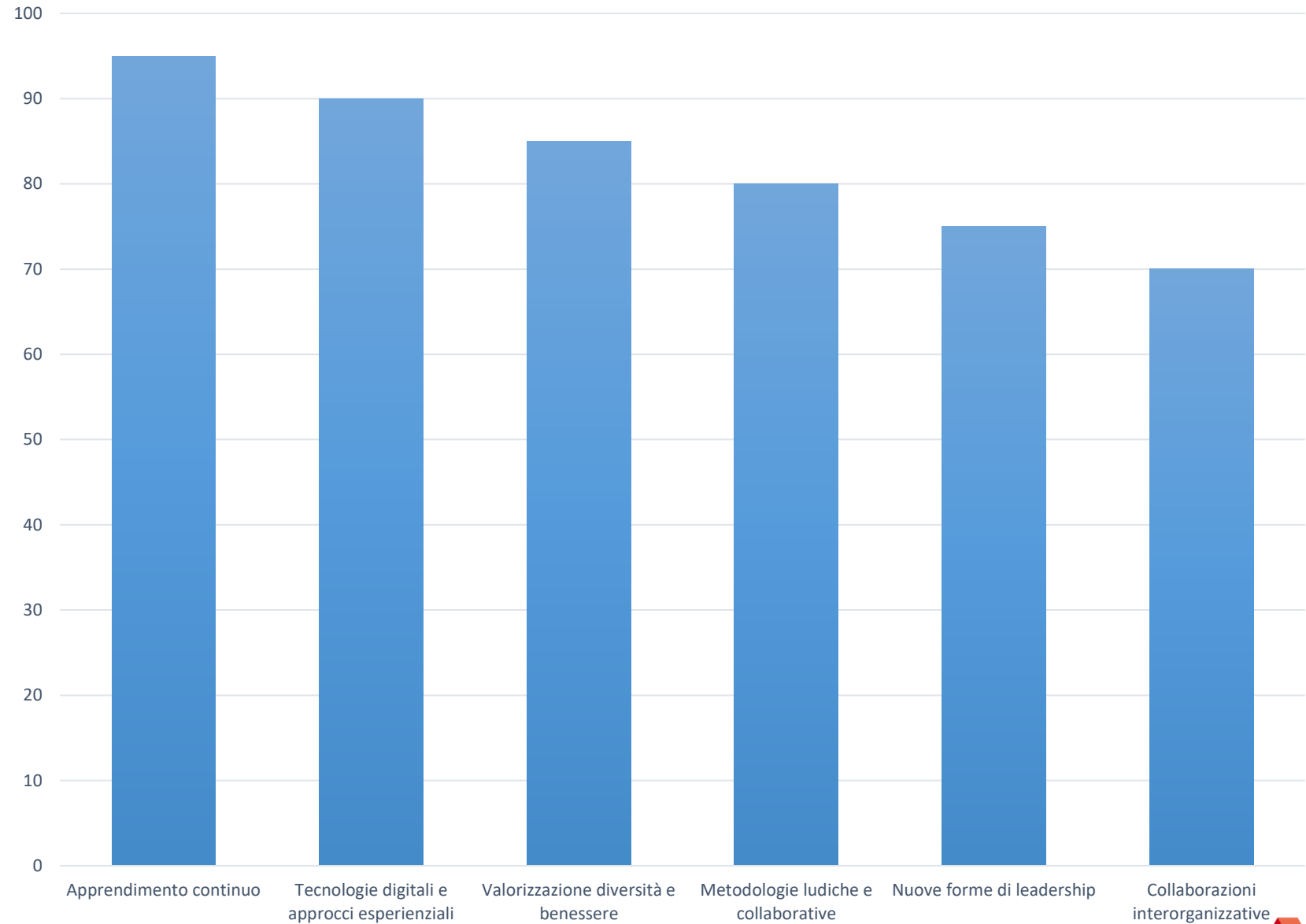
Collaborazioni Interorganizzative





Distribuzione degli impatti chiave nel futuro della formazione

Percentuali di impatto delle dimensioni chiave (%)





GRAZIE PER L'ATTENZIONE



www.inapp.gov.it