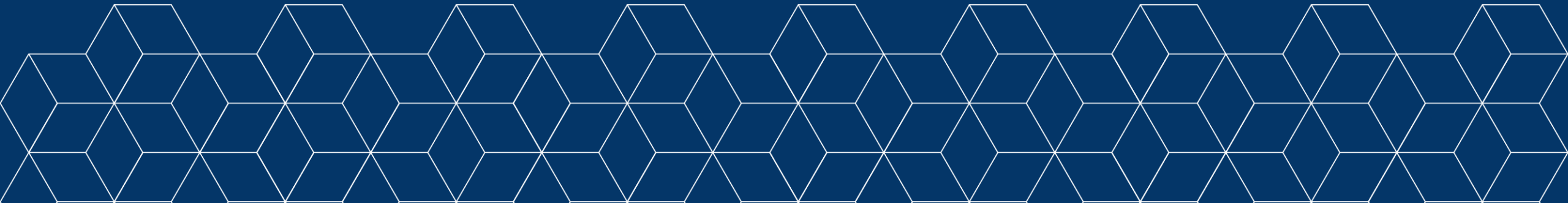


# **TRANSIZIONE DEMOGRAFICA E NON AUTOSUFFICIENZA. LE RIFORME, I SERVIZI, LE PROSPETTIVE**

Franco Deriu



# Transizione demografica e non autosufficienza. Le riforme, i servizi, le prospettive

## CONTENUTI PRESENTAZIONE

- ALCUNI DATI SU POPOLAZIONE ANZIANA E NON AUTOSUFFICIENZA
- LE PRINCIPALI MISURE INTRODOTTE SULLA NON AUTOSUFFICIENZA
- LEGGE IN MATERIA DI POLITICHE IN FAVORE DELLE PERSONE ANZIANE
- PRINCIPALI PROBLEMATICHE E ATTIVITÀ DI RICERCA INAPP



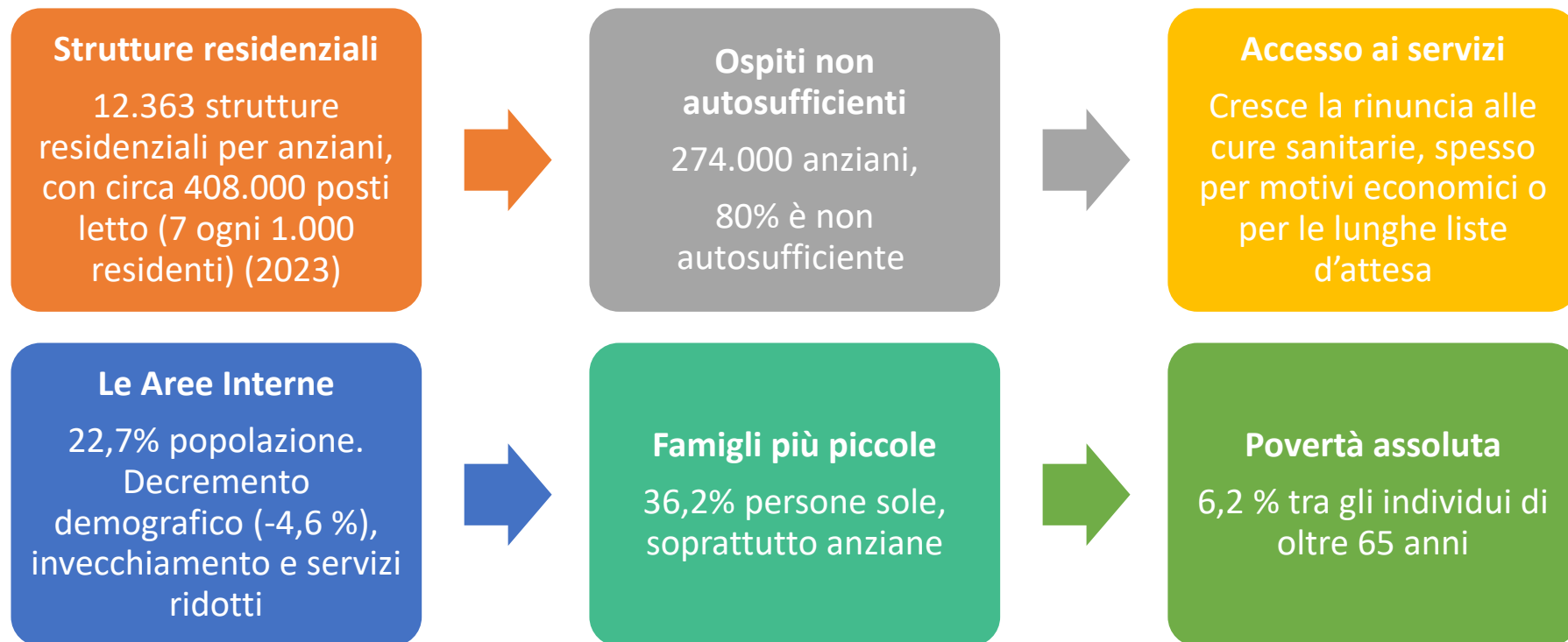
## Alcuni dati su popolazione anziana e non autosufficienza



# Non autosufficienza e salute

## La spesa pubblica per l'assistenza continuativa agli anziani non autosufficienti (Long-Term Care, LTC)

- 1,28% del PIL, pari a 25 miliardi di euro (2023):
- 9,2 mld per servizi sanitari;
- 11 mld per l'indennità di accompagnamento;
- 4,9 mld per altre prestazioni erogate da enti locali (principalmente spesa comunale).



# Il processo di riforma del sistema italiano dei servizi di cura e assistenza per la non autosufficienza

## Effetti della pandemia sul sistema di cura e assistenza

- Criticità nel sostegno alle fasce di età più elevate e vulnerabili
- Approccio sanitario e di protezione. Debole nella prevenzione e nel supporto all'autonomia personale.
- Mancanza di una capillare e diffusa rete di assistenza di prossimità sul territorio

## Le esigenze essenziali nel rapporto con i servizi

- Maggiori servizi, domiciliari, residenziali, semiresidenziali, ecc.
- Diffusione dei servizi in proporzione agli anziani residenti nelle regioni
- Maggiore facilità di accesso ai servizi
- Più informazione, canali semplici e diffusi sul territorio

## Provvedimenti del Governo

- Incremento delle risorse del FNA
- Investimenti integrati sui progetti rivolti alle persone anziane e in condizioni di non autosufficienza
  - PNRR, Legge n.33/2023
  - Leggi di Bilancio 2021, 2022, 2025
  - Piano nazionale per la Non Autosufficienza 2022-2024 (PNNA)



## I finanziamenti nazionali per non autosufficienza e disabilità nei capitoli dedicati alla spesa sociale

	2022	2023	2024	2025	2026*	2027*
<b>TOTALE PER WELFARE LOCALE</b>	<b>11.890.953</b>	<b>11.556.404</b>	<b>11.480.528</b>	<b>10.451.083</b>	<b>10.055.702</b>	<b>10.338.206</b>
Assegno di inclusione			5.573.800	5.732.600	5.607.800	5.607.800
Fondo non autosufficienza	822.000	865.300	913.600	919.755	934.570	1.108.470
Fondo unico inclusione persone con disabilità			551.807	433.679	378.644	328.644
Fondo "Dopo di noi"	76.100	76.100	72.295	72.295	72.295	72.295
Diritto lavoro disabili	76.915	70.225	68.545	68.495	66.065	94.965
Fondo caregiver	80.000	80.000	50.000	62.500	57.500	61.250
Fondo per le politiche in favore delle persone con disabilità			320.369	50.000	50.000	150.000



# La riforma del Sistema degli interventi in favore degli anziani non autosufficienti

Sistema organico di interventi in favore degli anziani non autosufficienti. Semplificazione dell'accesso mediante punti unici di accesso sociosanitario; individuazione non autosufficienza basata sul bisogno assistenziale; valutazione multidimensionale; definizione di un progetto individualizzato per sostegni necessari in maniera integrata; favorire la permanenza a domicilio, deistituzionalizzazione.

Istituito il CIPA (Comitato interministeriale per le politiche in favore della popolazione anziana), con compiti di coordinamento, programmazione e monitoraggio nel nuovo sistema di governance delle politiche nazionali per le persone anziane con due strumenti di programmazione (il Piano per l'invecchiamento attivo e il Piano per la non autosufficienza).

## Elementi chiave

### Sistema nazionale per la popolazione anziana non autosufficiente (SNAA) (previsione)

- Realizzare una programmazione integrata dei servizi, monitorarne e valutarne l'andamento
- Programmazione congiunta tra Stato, Regioni e territori
- Partnership tra ente pubblico e soggetti privati espressione dell'economia sociale

### Riforma dei percorsi di valutazione

- Ridotti a due, uno nazionale e uno regionale, messi in connessione fra loro
- Si passa da una analisi delle sole condizioni bio-mediche a una valutazione multidimensionale unificata
- Identificazione di fabbisogni di natura sociale, sociosanitaria e sanitaria

### Riforma dell'indennità di accompagnamento (in previsione)

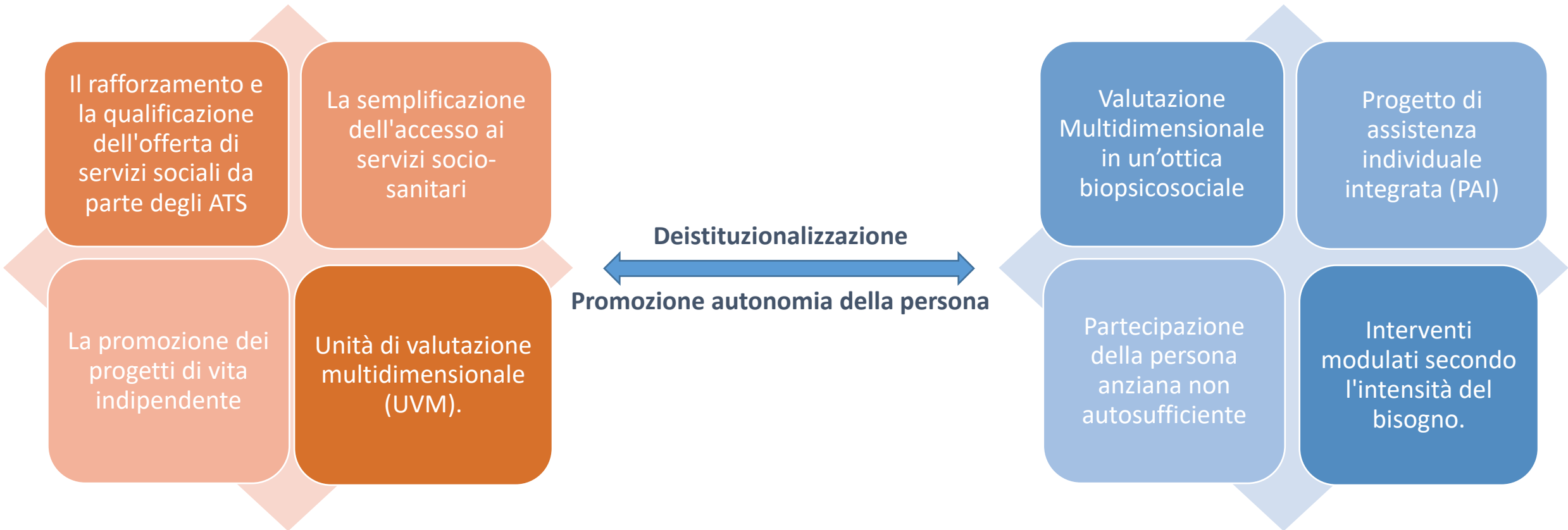
- L'indennità di accompagnamento, diventa "Prestazione universale per gli anziani non autosufficienti" (ora sperimentale)
- Viene graduata secondo il bisogno e può essere trasferimento monetario o servizio di assistenza
- Riconoscimento di stati di bisogno molto differenti

### Servizi domiciliari integrati

- I servizi delle Asl (ADI) e dei Comuni (SAD) diventano un unico servizio di Assistenza domiciliare integrata sociosanitaria e sociale (ADISS).



# Principi e strategie per le persone anziane non autosufficienti



## Principali problematiche e attività di ricerca INAPP

### Principali problematiche Non autosufficienza

- Divari territoriali nella presenza e nella erogazione dei servizi alla persona, definizione standard nazionali (LEPS)
- Eccessivo carico dell'assistenza per le famiglie
- Necessità di una revisione della spesa, in un regime di scarsità di risorse
- Lento sviluppo delle nuove forme di governance integrata delle policy, analisi dei processi attuativi e dell'impatto sui beneficiari (sociale, sanitario, lavoro)
- Potenziamento dell'assistenza domiciliare integrata (ADI)
- Investimenti in tecnologie assistive e domotica
- Individuazione e riconoscimento nuovi profili professionali dei servizi di cura e assistenza, come bacino occupazionale in crescita esponenziale

### INAPP

### Accordi e convenzioni Ministero del lavoro e delle politiche sociali

- Monitoraggio analisi e valutazione delle policy e delle misure adottate con le risorse del Fondo nazionale per le non autosufficienze {FNA}
- Analisi e individuazione dei modelli e di integrazione tra sistemi sociali e sanitari nei servizi di prossimità
- Studio di fattibilità per l'attivazione di un sistema nazionale di monitoraggio integrato della non autosufficienza
- Studio delle esperienze internazionali in corso in altri paesi OCSE su Long-Term Care
- Analisi e studi pilota sugli ambiti di applicazione dell'AI nel welfare dedicato alla non autosufficienza e alla disabilità
- Lettura ragionata della spesa sociale e la capacità di coniugare risorse economiche e intensità dei bisogni; studi su governance collaborativa nella programmazione e nella gestione della spesa

### PN GDL (FSE+)

- Ricerca sulla definizione, sul riconoscimento e sull'implementazione delle competenze necessarie nei servizi di cura e assistenza. Le figure professionali, adeguate ai nuovi bisogni, in ottica multidimensionale
- Mappatura e valutazione delle soluzioni adottate per la presa in carico integrata delle persone non autosufficienti e delle loro famiglie
- Confronto tra nuove opportunità occupazionali nei settori della cura, dell'assistenza domiciliare e della riabilitazione e fattori di attivazione dei giovani in transizione dall'inattività





MERCI POUR VOTRE ATTENTION

FRANCO DERIU



[WWW.INAPP.GOV.IT](http://WWW.INAPP.GOV.IT)