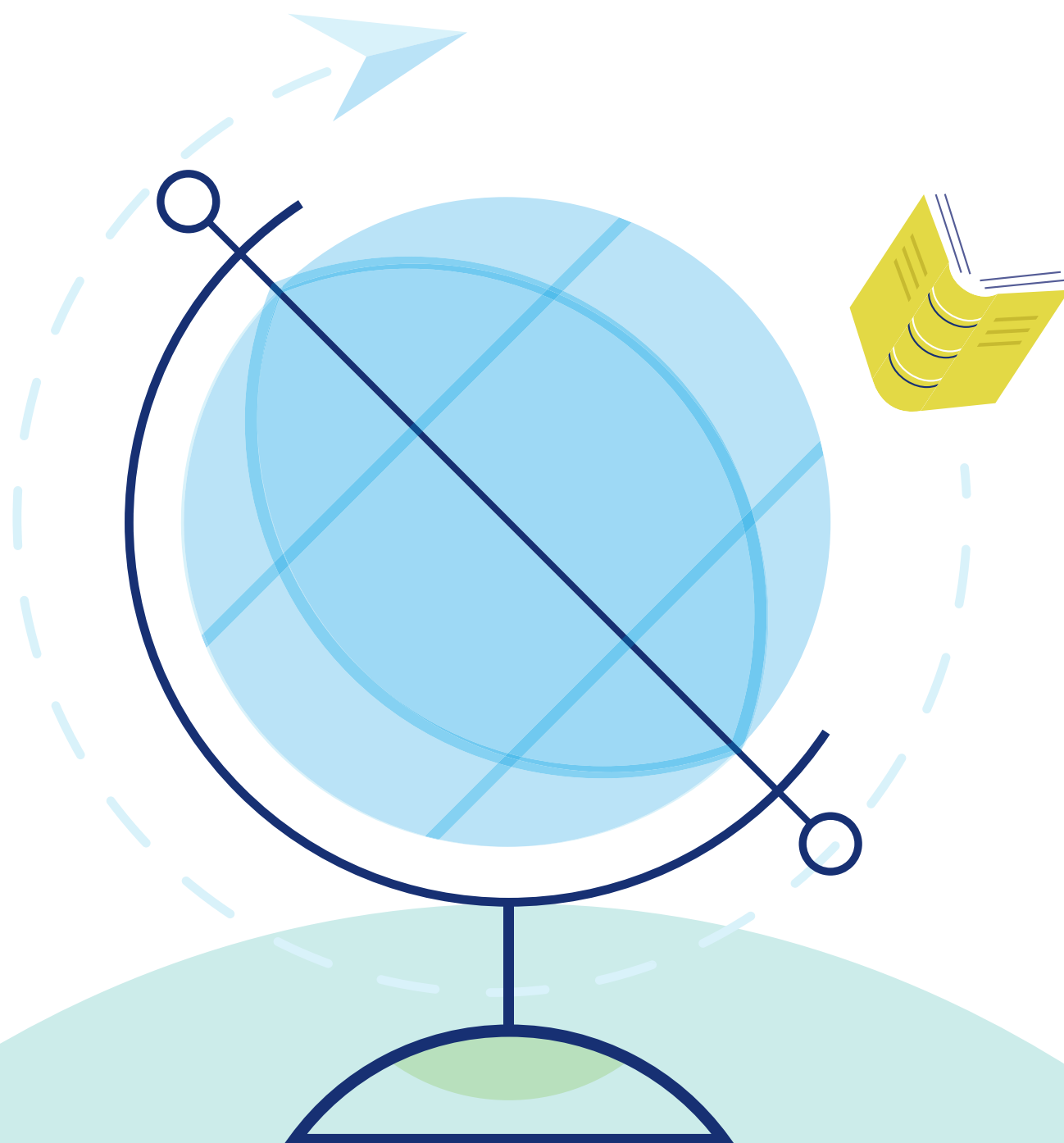


# BIBLIOWEB

INTERNATIONAL DOCUMENTATION NOTE

06  
2020



Bollettino elettronico di documentazione internazionale online, esito della ricognizione sui siti delle Istituzioni, Agenzie Governative, Enti di ricerca europei, attinente alle tematiche del PON SPAO (occupazione, istruzione e formazione, assistenza tecnica).

La documentazione è in ordine tematico e alfabetico per autore; le parole chiave sono derivate dal Thesaurus INAPP.

# INDICE

03

**ECONOMIA**

04

**FORMAZIONE**

05

**LAVORO**

06

**SOCIETÀ**

\*I link rimandano ad altri siti web



## Economia

### **Gli effetti delle riforme strutturali: evidenza per l'Italia**

*Ciapanna E., Mocetti S., Notarpietro A.*

NOVEMBRE 2020

Il lavoro valuta l'impatto macroeconomico di riforme strutturali adottate in Italia tra il 2011 e il 2017 (liberalizzazioni nei servizi, incentivi all'innovazione e funzionamento della giustizia). L'analisi quantitativa è articolata in tre passaggi: selezione di un indicatore sintetico che misuri l'impatto della riforma; stima degli effetti della riforma su variabili di interesse come il markup (differenza tra prezzo di vendita e costo di produzione dei beni/servizi) o la produttività totale dei fattori (PTF); simulazione di un modello di equilibrio generale dinamico per valutare gli effetti macroeconomici.

Parole chiave: Macroeconomia; Occupazione; Politiche pubbliche

### **Effects of Pandemic-Induced Uncertainty on Monetary Policy**

*Parlamento europeo*

NOVEMBRE 2020

The COVID-19 pandemic has fuelled a significant or even, according to some measures, unprecedented increase in economic uncertainty. For central banks, such uncertainty makes effective calibration of monetary policy challenging. Four papers were prepared by the ECON Committee's Monetary Expert Panel, presenting the different measures used as proxies of uncertainty and evaluating the effects of the current pandemic-induced uncertainty on economic outcomes in the euro area, in particular on inflation. This publication is prepared by Policy Department A for the Committee on Economic and Monetary Affairs (ECON), ahead of the Monetary Dialogue with ECB President Lagarde on 19 November 2020.

Parole chiave: Crisi economica; Emergenza sanitaria; Politica monetaria

### **Un'analisi quantitativa delle distorsioni nelle aspettative dei manager**

*Ropele T., Ma Y., Sraer D., Thesmar D.*

NOVEMBRE 2020

Il lavoro quantifica gli effetti micro- e macroeconomici derivanti dagli errori di previsione sul fatturato da parte dei manager delle imprese italiane. Attraverso la stima di un modello teorico con imprese eterogenee - in cui i manager possono formulare aspettative non razionali a causa di bias comportamentali - si analizzano le conseguenze che tali errori esercitano sulle scelte di investimento e sulla produttività totale dei fattori a livello aggregato. L'analisi si avvale dei dati tratti dall'Indagine sulle imprese industriali e dei servizi e dagli archivi di bilancio Cerved.

Parole chiave: Imprese; Manager; Macroeconomia



## Formazione

### Povert  educativa in contesto italiano tra istruzione e disuguaglianze. Quali gli effetti della pandemia?

*Nuzzacci A., Minello R., Di Genova N., Madia S.*

OTTOBRE 2020

Lo scopo del presente contributo   quello di offrire una panoramica degli effetti dell'emergenza legata alla pandemia da Covid-19 sui livelli di povert  educativa nel nostro Paese. Si prenderanno le mosse dall'analisi dei dati legati alla povert  economica che interessano l'Italia e si proceder , seguendo un approccio multidimensionale al concetto di povert  educativa, prendendo in considerazione fattori sociali, educativi - scolastici ed extra-scolastici - e territoriali nel tentativo di avviare una analisi il pi  possibile completa del fenomeno e delle sue trasformazioni conseguenti all'emergenza Covid-19.

Parole chiave: Abbandono scolastico; Povert ; Scuola

### Education policy evaluation

*OECD*

NOVEMBRE 2020

This paper aims to survey the current landscape of education policy evaluation across OECD countries and economies by examining recent trends and contextual factors that can promote more robust education policy evaluation, as well as identifying key challenges. It takes a view of policy evaluation as an activity that takes place throughout the entire policy cycle, before, during, and after a reform is implemented. It proposes a supporting framework for education policy evaluation that integrates institutional factors which can help to build robust underpinnings for policy evaluation. It also presents some specific considerations to take into account for individual policy evaluation processes.

Parole chiave: Politiche dell'educazione; Sistemi educativi; Valutazione delle politiche

 **Lavoro**

## After parental leave: Incentives for parents with young children to return to the labour market

*Parlamento europeo*

NOVEMBRE 2020

This study examines the employment situation of parents with young children in the EU and specifically, the factors that affect parents' return to the labour market. The paper identifies interventions that could help parents return to work after family-related leave and improve labour-market integration of unemployed or inactive parents. The study outlines possible additional actions at the EU level. This document was provided by Policy Department A at the request of the Employment and Social Affairs Committee.

Parole chiave: Congedo parentale; Disoccupazione; Mercato del lavoro

## Il dibattito sul salario minimo legale in prospettiva italiana ed europea

*Porcheddu D.*

NOVEMBRE 2020

La ricerca si sofferma sul corrente dibattito in tema di minimi salariali, sia a livello nazionale che a livello sovranazionale: nella parte centrale dell'elaborato sono altresì presentate, a titolo comparatistico, le legislazioni nazionali di tre paesi europei che fissano minimi salariali intercategoriale.

Parole chiave: Governance; Salario minimo; Tutele del lavoro



## Società

### Asylum procedures at the border

*Parlamento europeo*

NOVEMBRE 2020

Fast-tracking procedures at European Union external borders for determining whether individuals are entitled to international protection is a priority in the proposed Pact on Migration and Asylum. This European Implementation Assessment concludes that current Member State practice does not result in uniform and effective reviews of applications for international protection on the basis of a fair process. In particular, certain Member States apply time-lines within which no serious consideration of an application is feasible. Furthermore, applicants are placed in detention or restricted in their freedom of movement without considering alternatives and deprived of opportunities to effectively exercise their procedural rights. A number of recommendations are made to address the shortcomings identified in future legal and practical arrangements for border procedures.

Parole chiave: Diritti degli immigrati; Immigrazione; Politiche sociali

### SDG16DI Global Report

*SDG16 data Initiative*

NOVEMBRE 2020

Il Rapporto rileva come l'attuale crisi sanitaria abbia complicato ulteriormente il raggiungimento degli obiettivi dell'Agenda 2030 delle Nazioni unite su pace, giustizia e istituzioni solide: la quarantena ha aumentato i tassi di violenza domestica; gli effetti economici della pandemia stanno aumentando le esigenze legali relative ad alloggi, insolvenze e spese mediche; la situazione di emergenza sta creando ritardi nelle elezioni, impedendo un processo decisionale reattivo, inclusivo, partecipativo e rappresentativo; il desiderio di controllare il flusso di informazioni sfavorevoli sulla pandemia sta portando ad attacchi ai media e agli informatori.

Parole chiave: Crisi economica; Emergenza sanitaria; Questioni sociali

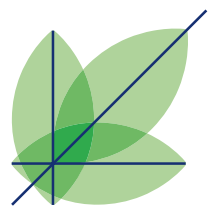
### WeWorld Index 2020

*WeWorld*

NOVEMBRE 2020

È ancora troppo presto per valutare con precisione gli effetti del Covid-19, ma il Rapporto evidenzia l'elevato rischio che, a lungo termine, l'impatto negativo sia più pesante per quei Paesi che occupano le posizioni più basse della classifica. Senza adeguate risorse per affrontare gli effetti della pandemia, questi Paesi rischiano di veder ampliare il divario con i primi della graduatoria, aumentando ancor di più le disuguaglianze. In 110 Paesi, sottolinea il Rapporto, donne e bambini stanno subendo forme di esclusione. Nel 2020, i Paesi con un livello di inclusione non sufficiente sono aumentati del 5% e, se questo trend rimarrà costante, entro il 2030 altri 26 Paesi non saranno in grado di assicurare sufficienti livelli di inclusione per donne e bambini. Quattro le aree di intervento analizzate: salute, educazione, economia e società.

Parole chiave: Disuguaglianze; Esclusione sociale; Soggetti svantaggiati



# INAPP

PUBLIC POLICY INNOVATION

**INAPP** - Istituto Nazionale per l'analisi delle Politiche Pubbliche.

Corso d'Italia, 33 - Roma, 00198 - Tel: +39 06854471

[www.inapp.org](http://www.inapp.org)



**Servizio per la Comunicazione e la divulgazione scientifica**

**Redazione:** Chiara Carlucci (coordinamento), Monia De Angelis, Paola Furfaro, Giuseppina Di Iorio, Marzia Giovannetti

**Contatti:** [biblioteca@inapp.org](mailto:biblioteca@inapp.org)



*Il prodotto è stato realizzato da Inapp in qualità di Organismo intermedio del PON SPAO con il contributo del FSE 2014-2020 Azione V/1, Ambito di attività Informazione e Comunicazione*