



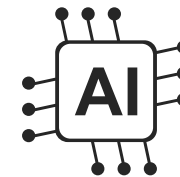
IL PROGETTO IN.LOD

L'ecosistema digitale che vogliamo

Valeria Ciocco

Seminario INAPP "Oltre l'apertura.
Gli Open Data plasmano la realtà"

Roma, 10 dicembre 2025



SITO ISTITUZIONALE
(PUBBLICAZIONI)

CENTRO DI
DOCUMENTAZIONE

OPAC
BIBLIOTECA

T

H

E

S

A

U

R

U

S

INAPP allega e pubblica in open access i risultati dei propri progetti di ricerca. È possibile nel database internazionale DOI/10.1007/978-88-470-2210-0

COME SI PUBBLICA IN OPEN ACCESS?

1. green road che consiste nel "self-archiving" in un sito di archiviazione open access o in un repository istituzionale o in un repository di settore.

2. gold road prevede un pagamento (OPERA) Open Access per il lavoro intellettuale fornito dall'autore e il costo di pubblicazione in un sito di archiviazione open access o in un repository istituzionale o in un repository di settore.

CONTRATTO EDITORIALE

Il contratto di edizione è un accordo scritto tra l'autore e l'editore che definisce i diritti di pubblicazione e di distribuzione dell'opera e le condizioni di pubblicazione.

COPYRIGHT

Il copyright è il diritto di proprietà intellettuale che spetta all'autore di un'opera e che gli consente di controllare l'uso e la distribuzione dell'opera.

IMPACT FACTOR (IF)

È un indicatore che misura l'importanza di un'opera scientifica e che viene calcolato sulla base del numero di citazioni ricevute dall'opera.

STRUMENTI E MATERIALI

INAPP ha sviluppato una serie di strumenti e materiali per facilitare la pubblicazione in open access e la gestione dei diritti di pubblicazione.

INAPP: LA RICERCA CHE ASCOLTA
Come l'intelligenza artificiale può aiutare l'open access

#IntelligenzaArtificialeEOpenAccess

INAPP ha sviluppato una serie di strumenti e materiali per facilitare la pubblicazione in open access e la gestione dei diritti di pubblicazione.

INAPP ha sviluppato una serie di strumenti e materiali per facilitare la pubblicazione in open access e la gestione dei diritti di pubblicazione.

INAPP Thesaurus INAPP in LOD
Linked Open Data

INAPP è un ente pubblico di ricerca, si occupa di analisi delle politiche del lavoro della formazione e delle politiche sociali. È Autore del Thesaurus sui medesimi temi.

Con il Thesaurus **LinkView** INAPP rende disponibile il patrimonio terminologico e lessicale in formato Linked Open Data (LOD) e in formato di interoperabilità e interoperabilità tra i diversi sistemi di gestione delle informazioni.

2024 #LOD e AI, #OpenAccess, #Interoperabilità, #Thesaurus

2022-2023 #DISCOS, #OpenAccess, #Interoperabilità, #Thesaurus

2021-2023 #AUTOMAZIONE, #OpenAccess, #Interoperabilità, #Thesaurus

2004-2010 #INTEROPERABILITÀ, #OpenAccess, #Interoperabilità, #Thesaurus

2002-2003 #THESAURUS, #OpenAccess, #Interoperabilità, #Thesaurus

INAPP Per un'editoria pubblica aperta, dall'open access a Wikidata. L'esperienza INAPP

INAPP è un ente pubblico di ricerca, si occupa di analisi delle politiche del lavoro della formazione e delle politiche sociali. È Editore della propria produzione editoriale scientifica.

INAPP ha sviluppato una serie di strumenti e materiali per facilitare la pubblicazione in open access e la gestione dei diritti di pubblicazione.

2024 #LOD e AI, #OpenAccess, #Interoperabilità, #Thesaurus

2022-2023 #DISCOS, #OpenAccess, #Interoperabilità, #Thesaurus

2021-2023 #OPEN, #OpenAccess, #Interoperabilità, #Thesaurus

2004-2010 #POLICY, #OpenAccess, #Interoperabilità, #Thesaurus

1995-2003 #GRATUITA, #OpenAccess, #Interoperabilità, #Thesaurus

IL SUPERPOTERE DEI LOD
per la valorizzazione del capitale semantico

INAPP THESAURUS PROGETTO

Intuitivo, contestualizzato, significativo

Flessibile, nell'aggiunta di contenuti

Scopo V., IL SUPERPOTERE DEI LOD, il progetto per la valorizzazione del capitale semantico. Poster scientifico, Inapp, Roma, 10 dicembre 2025

2000

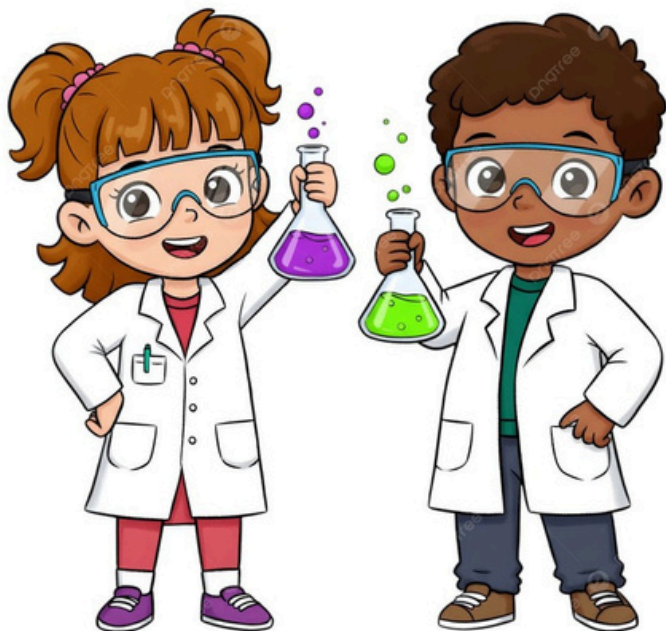
2009

2021

2025

I VANTAGGI PER

Ricercatore/trici
Autori/Autrici



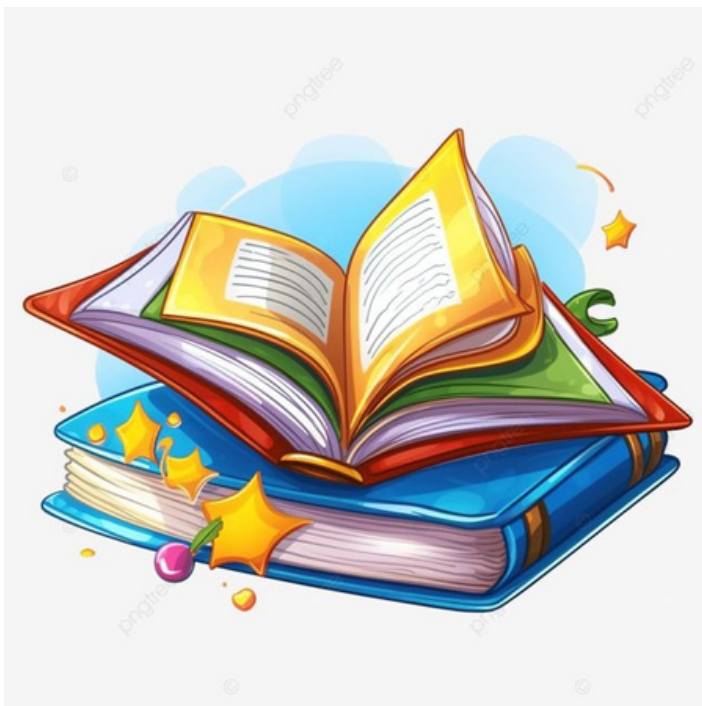
Un AUTORE non è più trovato solo se cercato, è trovato perché collegato.

Partendo da qualunque nodo correlato: tema, parola chiave, progetto, policy, area geografica, dataset esterno, la ricerca si moltiplica nel tempo e nello spazio.



I VANTAGGI PER

Pubblicazioni/
Output di ricerca



Una PUBBLICAZIONE non è confinata in un catalogo o in una community scientifica, ma è inserita in snodi navigabili.

I linked data non mostrano solo ciò che sappiamo, ma ciò che può essere connesso per scoprire altro.



I VANTAGGI PER

Decisori



Un DECISORE PUBBLICO può non solo leggere una ricerca ma vederla in modo più completo, è usabile in modo immediato ad esempio per studiare nuove policy, sono una infrastruttura di conoscenza che rende le politiche più informate, più trasparenti e più governabili.

Un report di ricerca non è più solo un documento da consultare, ma informazione collegata a un contesto, che si arricchisce in tempo reale.

Individuare con precisione settori e territori prioritari basare scelte di investimento su evidenze e comparazioni valutare impatto potenziale e possibili criticità comunicare chiaramente perché una politica è necessaria



I VANTAGGI PER

Cittadini, imprese, società



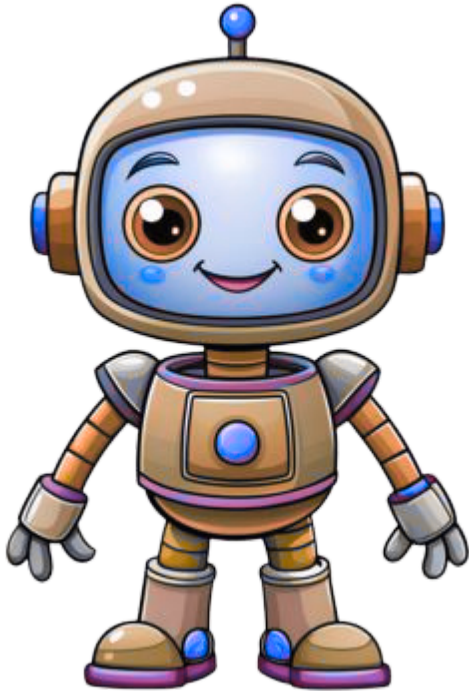
Si passa dal “non sapere cosa cercare” al “sapere cosa serve”.

La conoscenza diventa una bussola.
Un CITTADINO (impresa, privato, ecc.) trova un'informazione azionabile, non più solo consultabile, ma utilizzabile per soddisfare la propria domanda o per idee nuove.



I VANTAGGI PER

Intelligenza artificiale



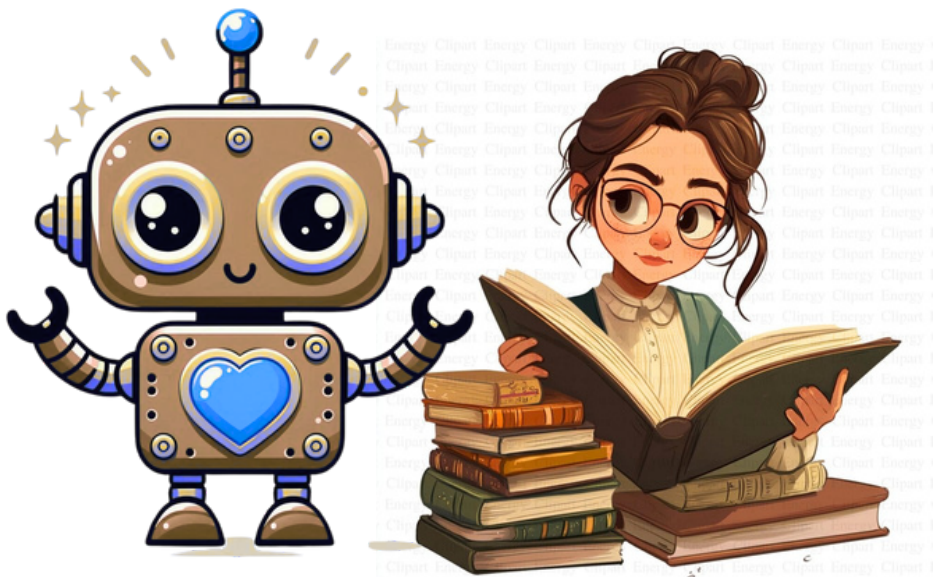
**LOD danno all'AI la cosa che le
manca più spesso: la semantica.**

Non solo dati, ma relazioni. Non solo informazione,
ma conoscenza strutturata. Non deve dedurre le
relazioni dal testo, le trova già esplicitate nel grafo
semantico del dato.



I VANTAGGI PER

Bibliotecari



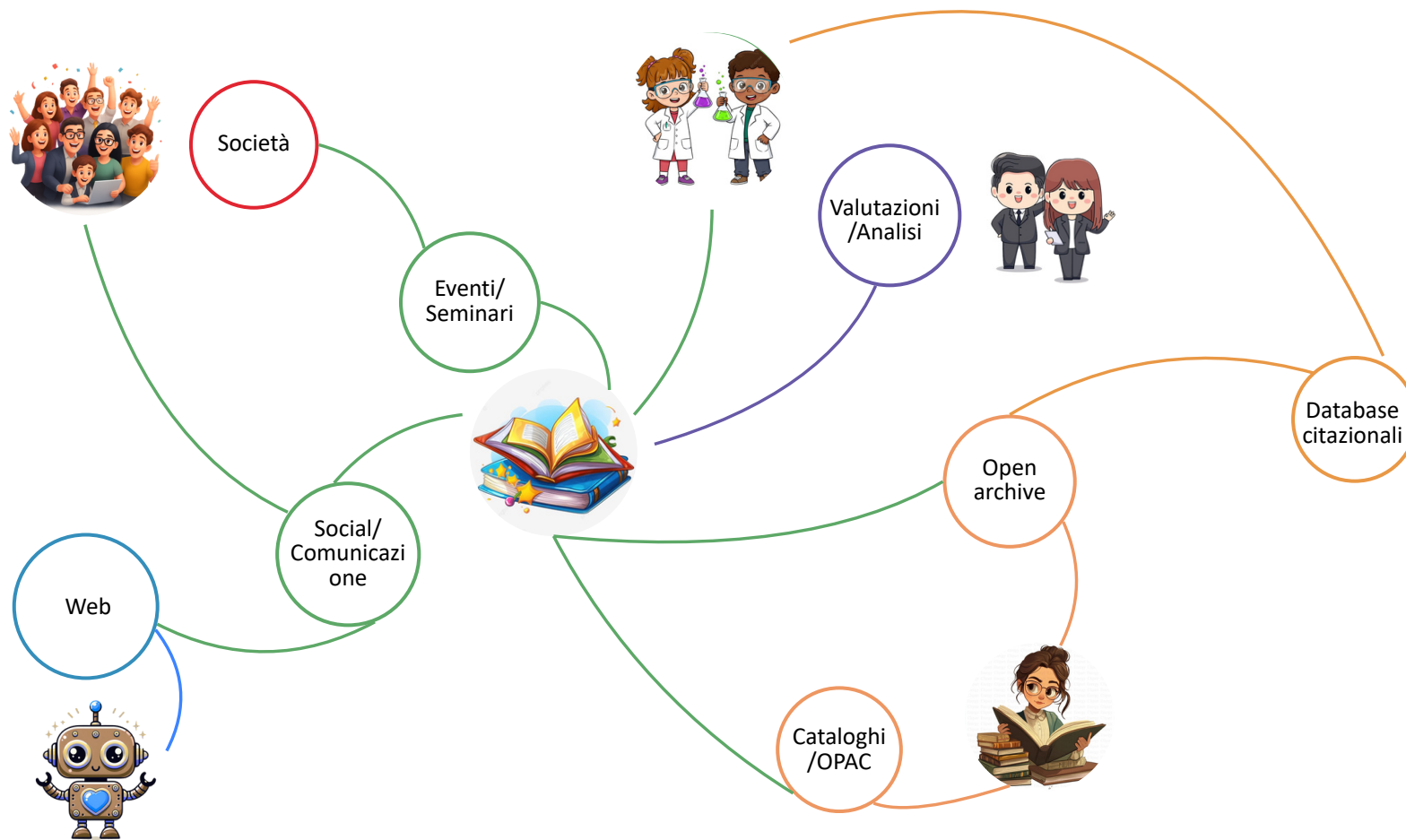
Per citare Roncaglia*... qui l'architetto incontra l'oracolo.

Introdurre nel web questo tipo di sapere strutturato, organizzato e controllato, diventa quindi una mission per i bibliotecari che da sempre sono custodi di una conoscenza organizzata.

*: G.Roncaglia (2023), L'architetto e l'oracolo, Laterza



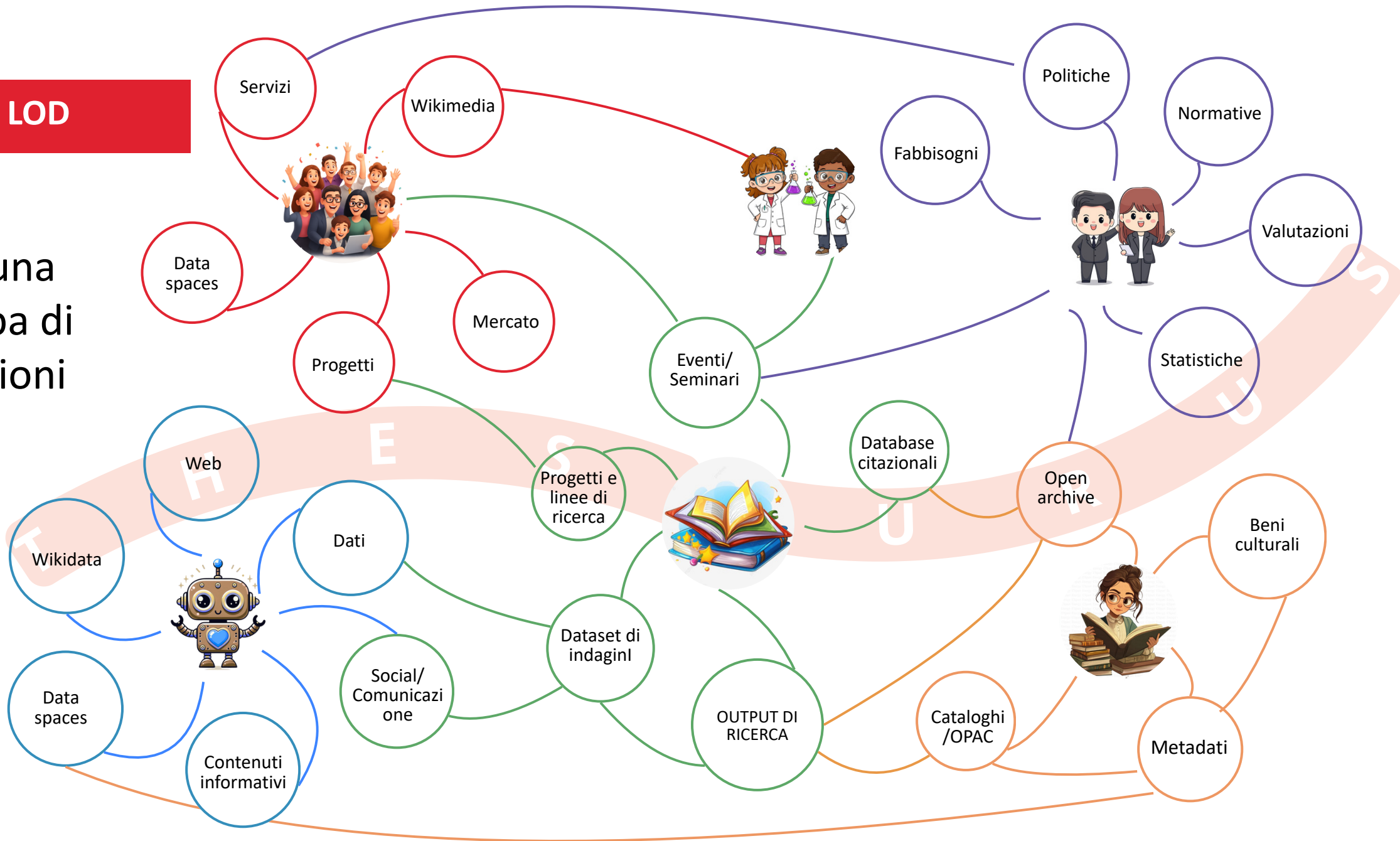
ANTE LOD



Riassumendo,
si passa da una
visibilità
tradizionale
ancorata ai circuiti
tradizionali...

POST LOD

...a una mappa di relazioni



E POI?



TENIAMOCI IN CONTATTO



Fondamentale, per disseminarne potenzialità e vantaggi, ma anche affrontare difficoltà e possibili miglioramenti, importante fare rete, comunicare, anche fuori del proprio ambito specifico.



GRAZIE



IL NOSTRO GRUPPO

Chiara Carlucci,
Francesco Chiurco
Valeria Cioccolo,
Monia De Angelis,
Giuseppina Di Iorio,
Paola Furfaro,
Loretta Pacini
Matteo Luca Ragone





GRAZIE