



MINISTERO DEL LAVORO
E DELLE POLITICHE SOCIALI
DIREZIONE GENERALE PER LE POLITICHE
ATTIVE E PASSIVE DEL LAVORO
DIREZIONE GENERALE PER LE POLITICHE
DEI SERVIZI PER IL LAVORO



Invecchiamento della popolazione, politiche del lavoro e del life-long learning

Isfol, 26-27 novembre 2012

Sessione I

Mercato del lavoro e invecchiamento della popolazione attiva

Dinamiche demografiche e invecchiamento attivo in Italia

Marco Centra, Servizio statistico, ISFOL



Tab. 1 Proportion of population aged 64 years and more in European countries, 1960-2010

| Counrty | 1960 | 1970 | 1980 | 1990 | 2000 | 2010 |
|----------------|------|------|------|------|------|------|
| EU27 | n.d. | n.d. | n.d. | 13,7 | 15,6 | 17,4 |
| Belgium | 12,0 | 13,3 | 14,3 | 14,8 | 16,8 | 17,2 |
| Bulgaria | 7,4 | 9,4 | 11,8 | 13,0 | 16,2 | 17,5 |
| Denmark | 10,5 | 12,2 | 14,3 | 15,6 | 14,8 | 16,3 |
| Germany (+GDR) | 11,5 | 13,5 | 15,7 | 14,9 | 16,2 | 20,7 |
| Ireland | 11,1 | 11,1 | 10,7 | 11,4 | 11,2 | 11,3 |
| Greece | 9,4 | 11,1 | 13,1 | 13,7 | 16,5 | 18,9 |
| Spain | 8,2 | 9,5 | 10,8 | 13,4 | 16,7 | 16,8 |
| France | n.d. | n.d. | n.d. | n.d. | 15,8 | 16,6 |
| Italy | 9,3 | 10,8 | 13,1 | 14,7 | 18,1 | 20,2 |
| Netherlands | 8,9 | 10,1 | 11,5 | 12,8 | 13,6 | 15,3 |
| Austria | 12,1 | 14,0 | 15,5 | 14,9 | 15,4 | 17,6 |
| Poland | 5,8 | 8,2 | 10,2 | 10,0 | 12,1 | 13,5 |
| Portugal | 7,8 | 9,2 | 11,2 | 13,2 | 16,0 | 17,9 |
| Sweden | 11,7 | 13,6 | 16,2 | 17,8 | 17,3 | 18,1 |
| United Kingdom | 11,7 | 12,9 | 14,9 | 15,7 | 15,8 | 16,5 |
| Norway | 10,9 | 12,8 | 14,7 | 16,3 | 15,3 | 14,9 |
| Switzerland | 10,2 | 11,2 | 13,8 | 14,6 | 15,3 | 16,8 |

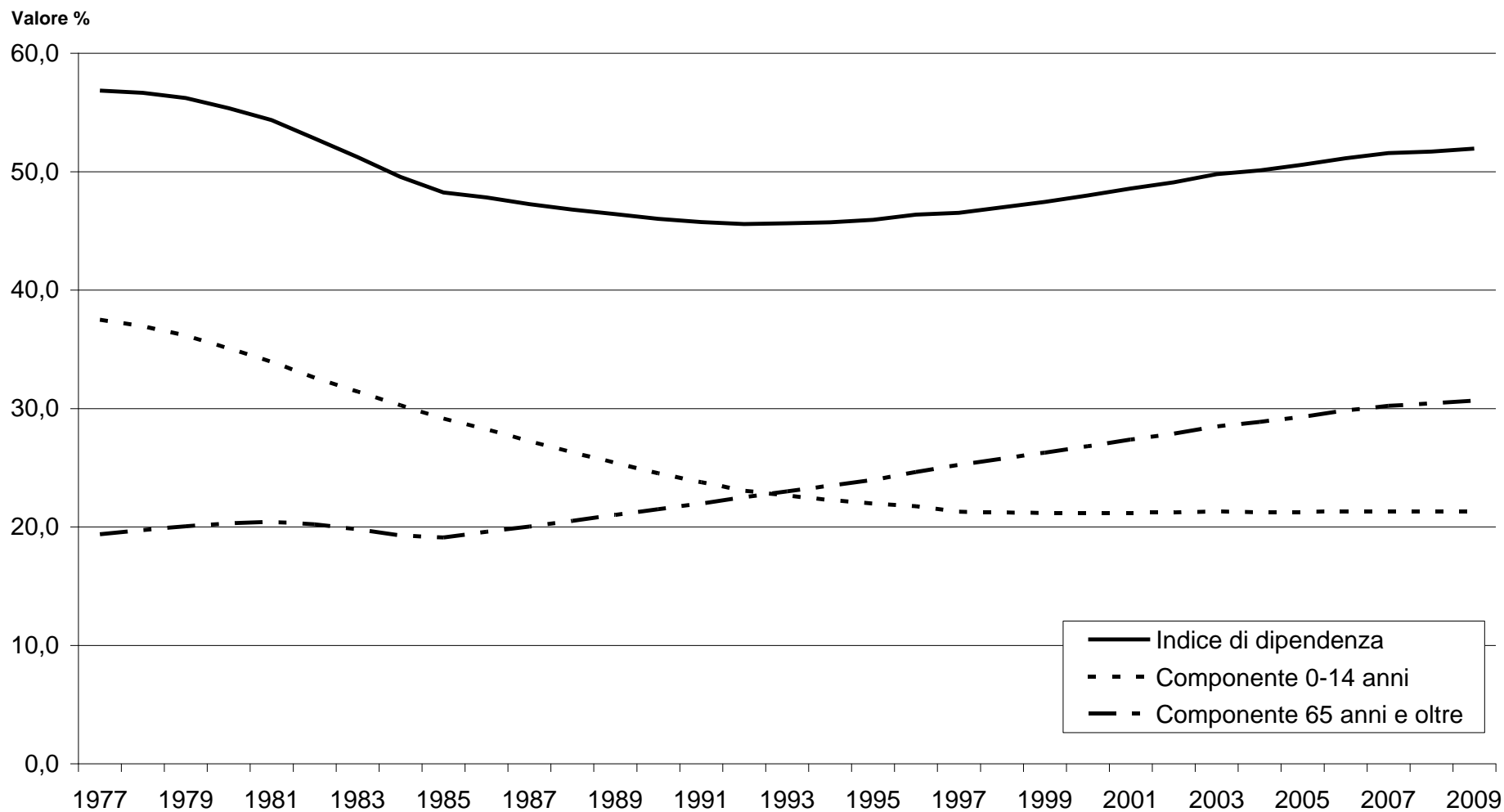
Fonte: elaborazioni Isfol su dati Eurostat

Tab. 2 Italian population according to age group, 1980-2010

| Anno | 0-14 | | 15-64 | | 65-W | | Totale | |
|------|--------|------|--------|------|--------|------|--------|-------|
| | v.a. | % | v.a. | % | v.a. | % | v.a. | % |
| 1980 | 12.725 | 22,6 | 36.297 | 64,4 | 7.366 | 13,1 | 56.388 | 100,0 |
| 1990 | 9.521 | 16,8 | 38.829 | 68,5 | 8.344 | 14,7 | 56.694 | 100,0 |
| 2000 | 8.145 | 14,3 | 38.469 | 67,6 | 10.310 | 18,1 | 56.924 | 100,0 |
| 2010 | 8.480 | 14,1 | 39.546 | 65,9 | 12.025 | 20,0 | 60.051 | 100,0 |

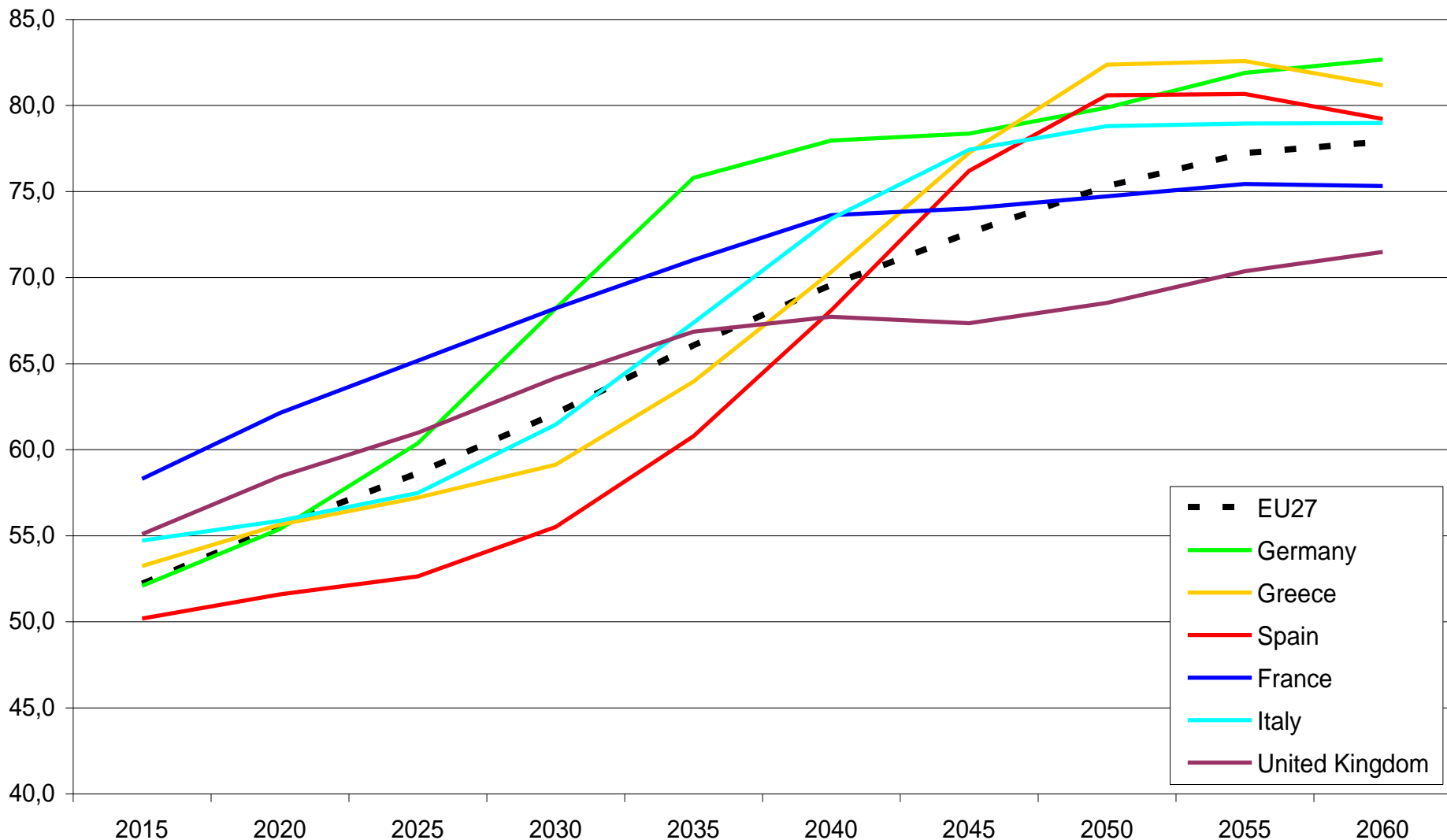
Fonte: elaborazioni Isfol su dati Istat.

Fig. 1 Age dependency ratio, young-age dependency ratio, old dependency ratio in Italy



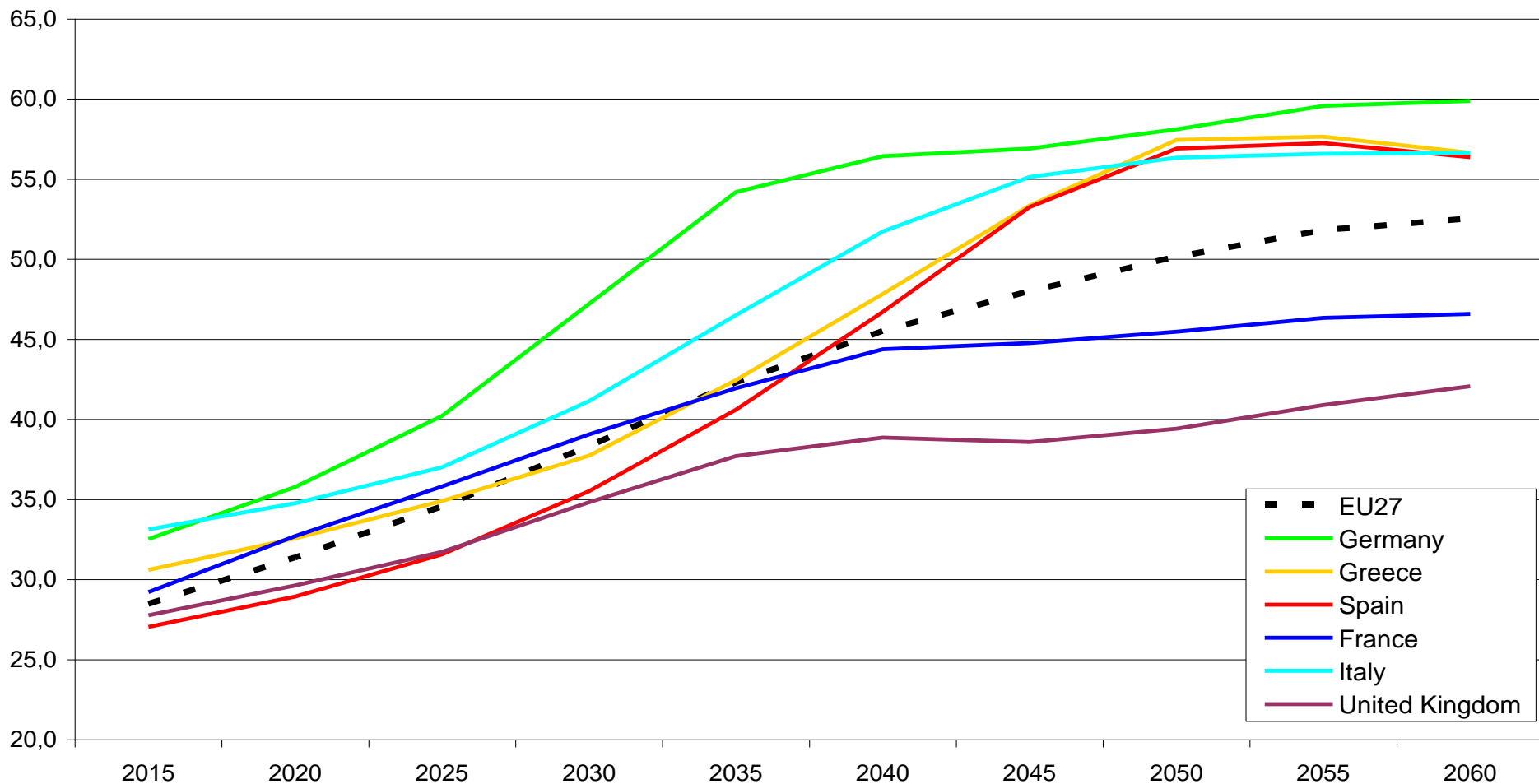
Fonte: elaborazioni su dati Istat

Fig. 2 Age dependency ratio in European country: Population Projections



Fonte: elaborazioni su dati Eurostat

Fig. 3 Old dependency ratio in European country: Population Projections



Fonte: elaborazioni su dati Eurostat

Tab. 3 Projections of the Italian population according to age group: 2015-2060

| Anno | 0-14 | | 15-64 | | 65-W | | Totale | |
|------|-------|------|--------|------|--------|------|--------|-------|
| | v.a. | % | v.a. | % | v.a. | % | v.a. | % |
| 2015 | 8.617 | 13,9 | 39.938 | 64,6 | 13.233 | 21,4 | 61.788 | 100,0 |
| 2020 | 8.514 | 13,5 | 40.341 | 64,2 | 14.021 | 22,3 | 62.877 | 100,0 |
| 2025 | 8.277 | 13,0 | 40.476 | 63,5 | 14.984 | 23,5 | 63.737 | 100,0 |
| 2030 | 8.116 | 12,6 | 39.943 | 61,9 | 16.432 | 25,5 | 64.491 | 100,0 |
| 2035 | 8.126 | 12,5 | 38.934 | 59,7 | 18.105 | 27,8 | 65.166 | 100,0 |
| 2040 | 8.215 | 12,5 | 37.883 | 57,7 | 19.597 | 29,8 | 65.694 | 100,0 |
| 2045 | 8.287 | 12,6 | 37.181 | 56,4 | 20.500 | 31,1 | 65.968 | 100,0 |
| 2050 | 8.277 | 12,6 | 36.867 | 55,9 | 20.771 | 31,5 | 65.915 | 100,0 |
| 2055 | 8.192 | 12,5 | 36.637 | 55,9 | 20.731 | 31,6 | 65.560 | 100,0 |
| 2060 | 8.103 | 12,5 | 36.313 | 55,9 | 20.573 | 31,7 | 64.989 | 100,0 |

Fonte: elaborazioni Isfol su dati Eurostat

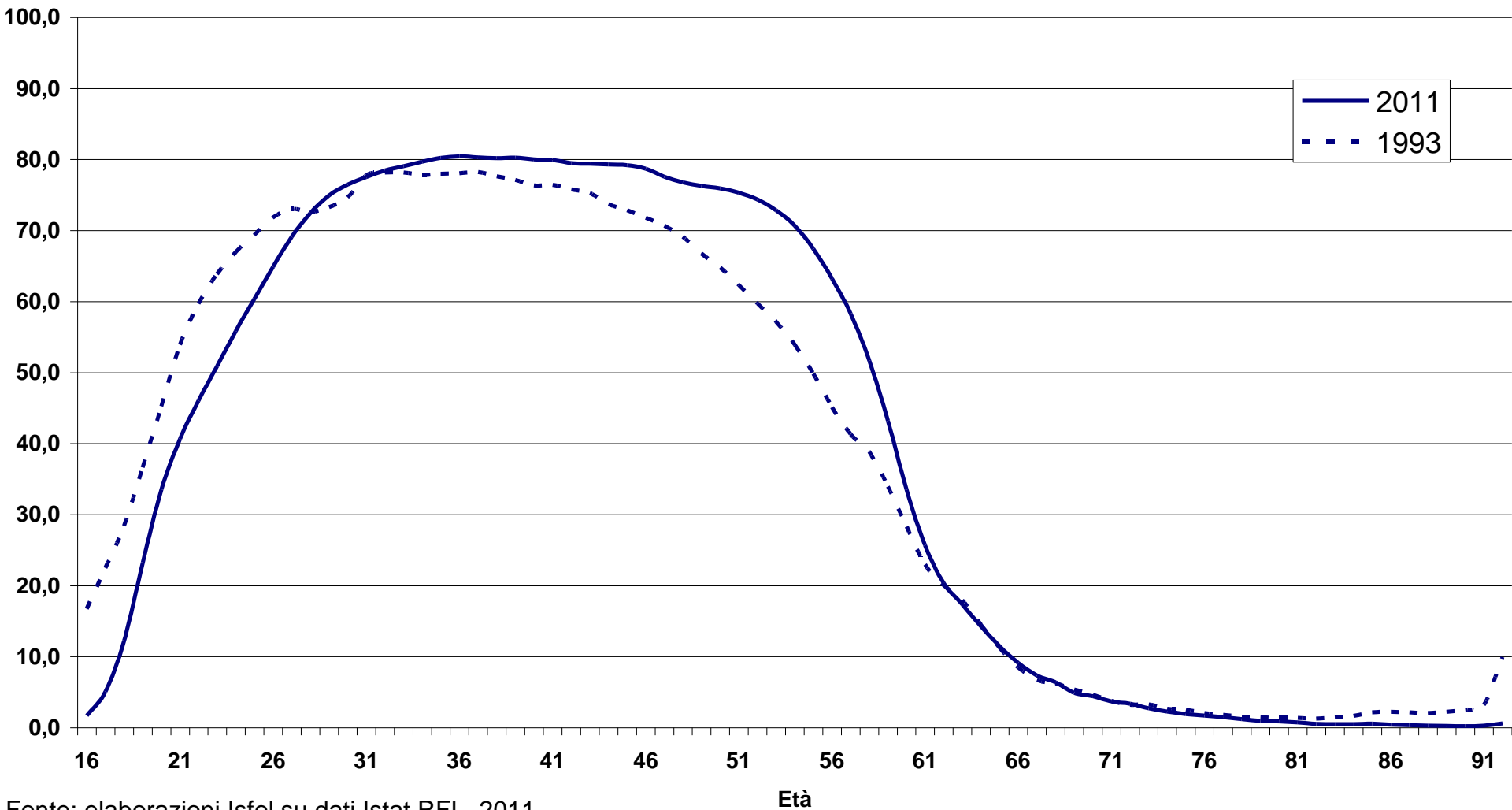
Growth and demographic trends

$$GDP_t = GDP_t \cdot \frac{P_{15-64,t}}{P_{15-64,t}} \cdot \frac{O_{15-64,t}}{O_{15-64,t}} = \frac{O_{15-64,t}}{P_{15-64,t}} \cdot \frac{GDP_t}{O_{15-64,t}} \cdot P_{15-64,t} = e \cdot k \cdot P_{15-64,t}$$

$$r_{GDP,t} = \frac{GDP_t - GDP_{t-1}}{GDP_{t-1}} = \frac{e \cdot k \cdot (P_{15-65,t} - P_{15-65,t-1})}{e \cdot k \cdot P_{15-65,t-1}} = \frac{P_{15-65,t} - P_{15-65,t-1}}{P_{15-65,t-1}}$$

Tasso di
attività

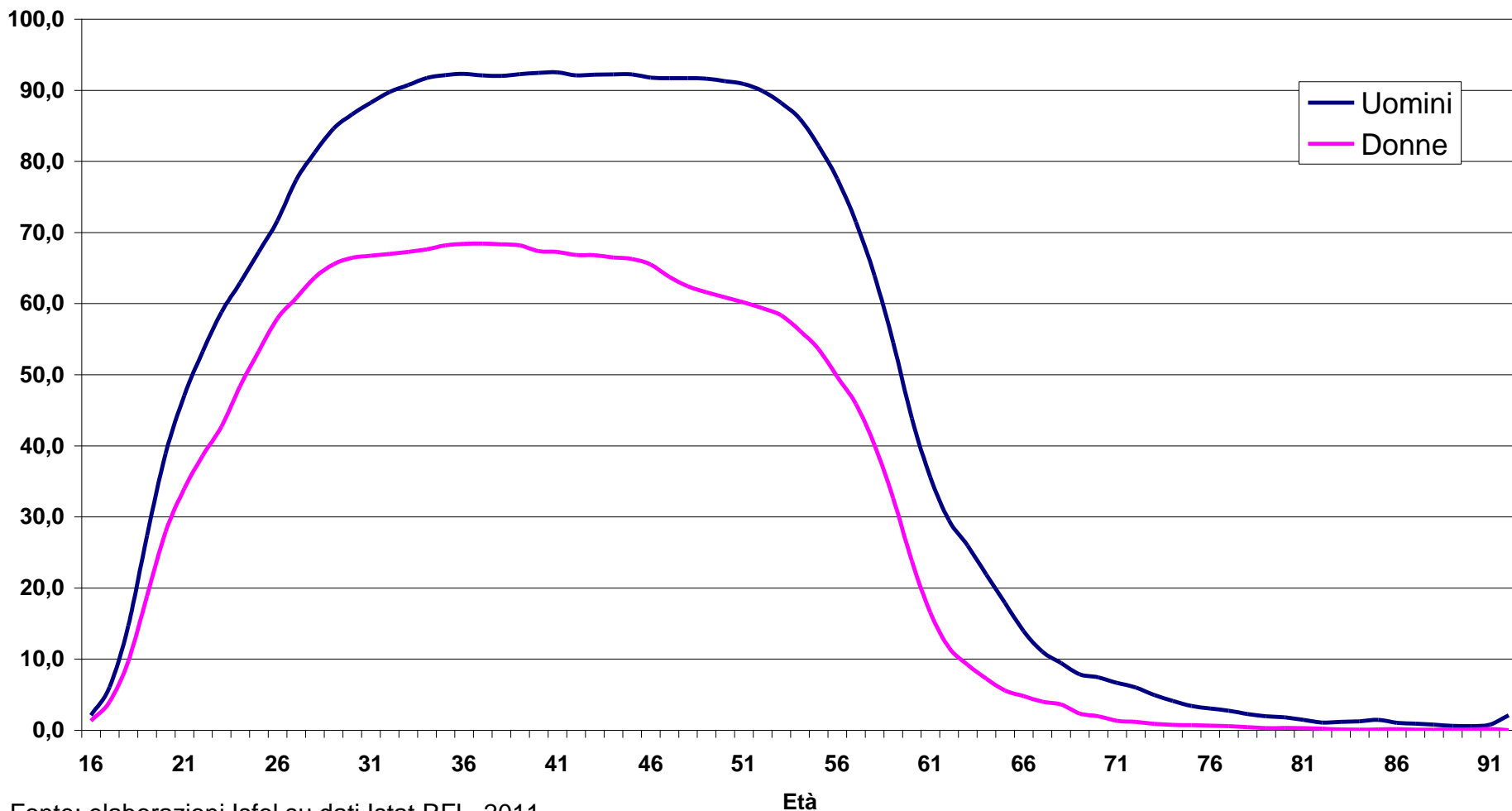
Tasso di attività nel 1993 e nel 2011



Fonte: elaborazioni Isfol su dati Istat RFL, 2011.

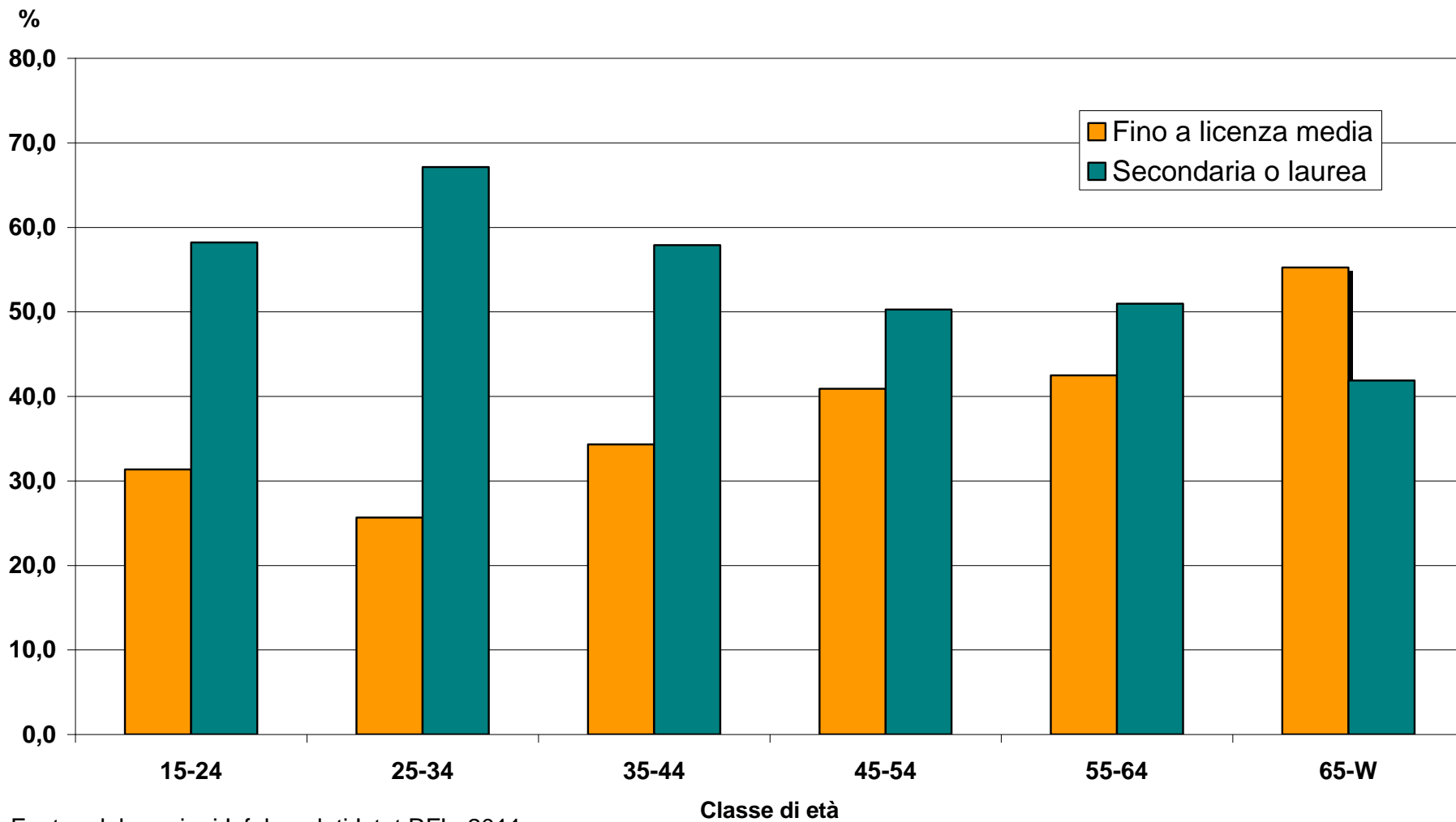
Tasso di
attività

Fig. 6 Tasso di attività secondo l'età (2011)



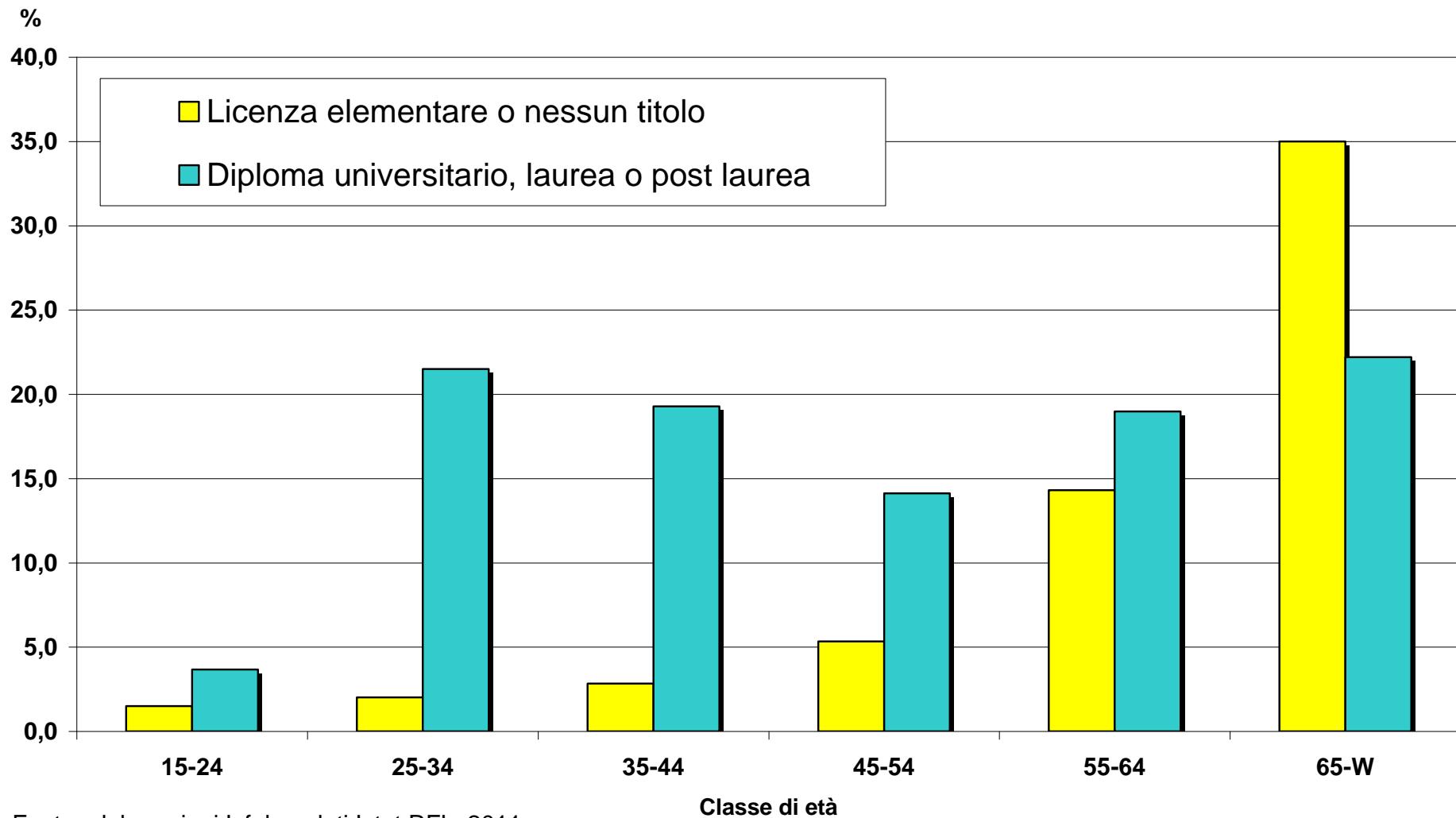
Fonte: elaborazioni Isfol su dati Istat RFL, 2011.

Fig. 4 Composizione degli occupati secondo l'età e il titolo di studio



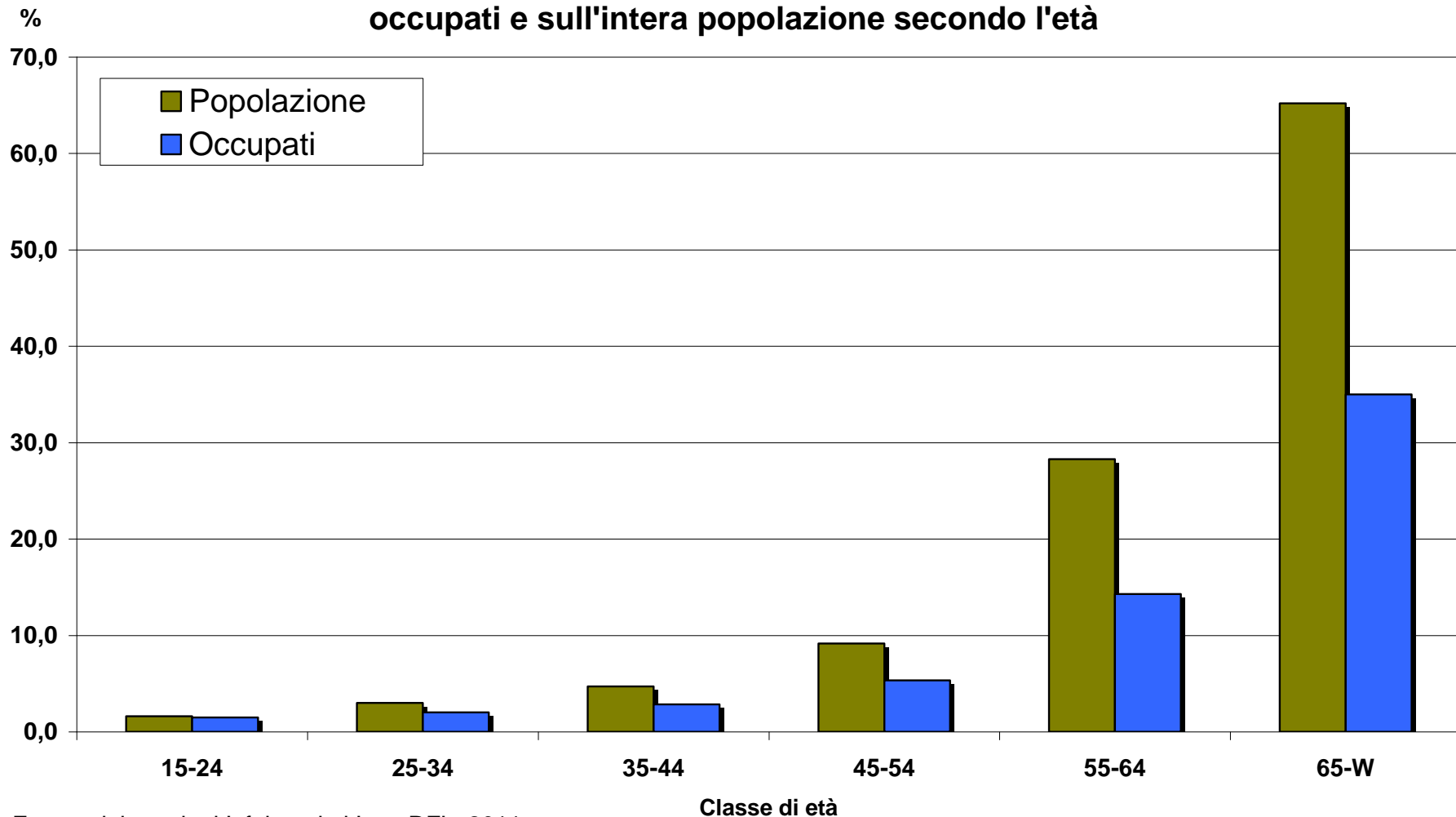
Fonte: elaborazioni Isfol su dati Istat RFL, 2011.

Fig. 5 Composizione degli occupati secondo l'età e il titolo di studio



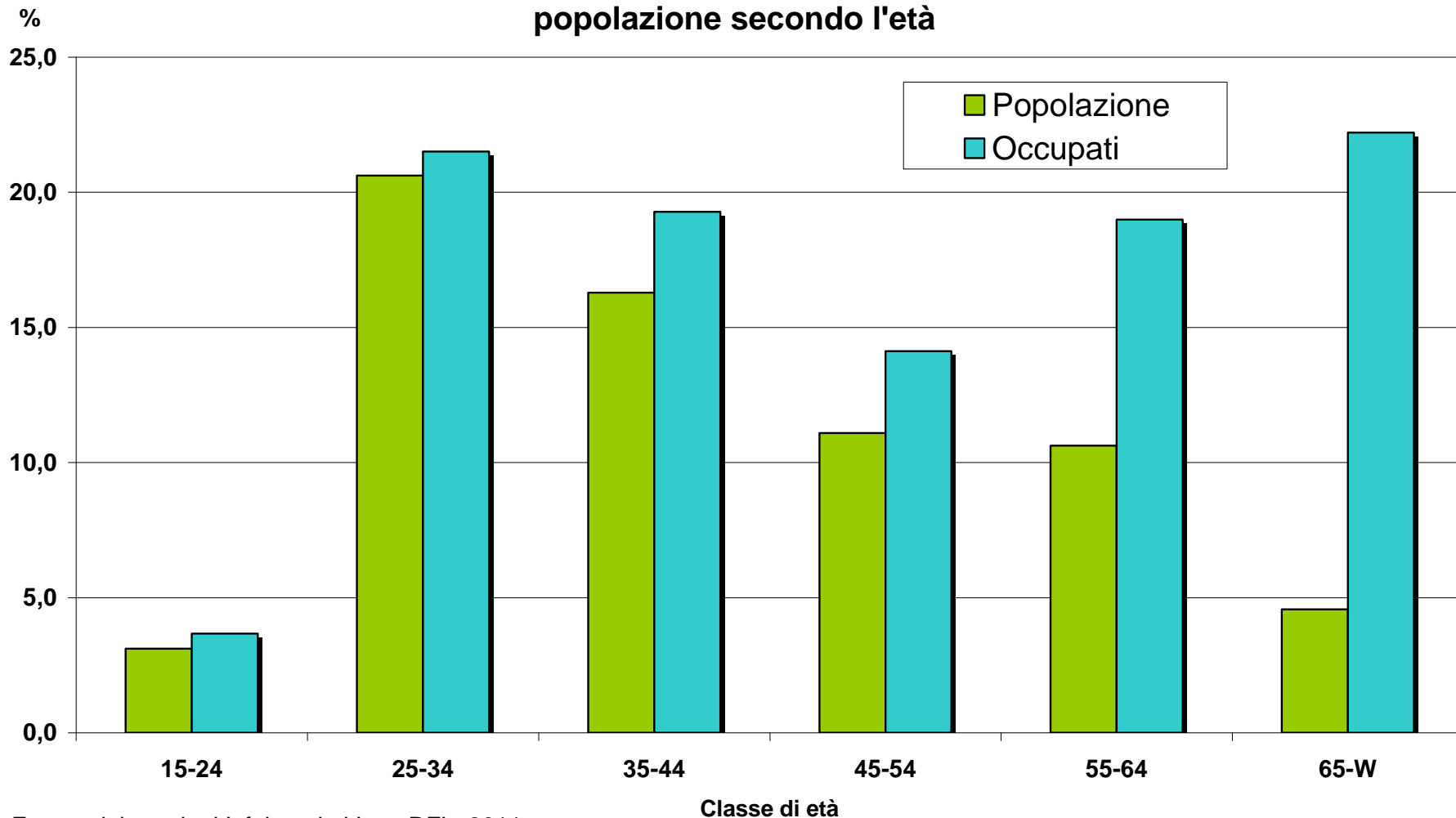
Fonte: elaborazioni Isfol su dati Istat RFL, 2011.

Fig. 5 Incidenza di individui con licenza elementare o nessun titolo sugli occupati e sull'intera popolazione secondo l'età



Fonte: elaborazioni Isfol su dati Istat RFL, 2011.

Fig. 7 Incidenza di individui con laurea sugli occupati e sull'intera popolazione secondo l'età



Fonte: elaborazioni Isfol su dati Istat RFL, 2011.