

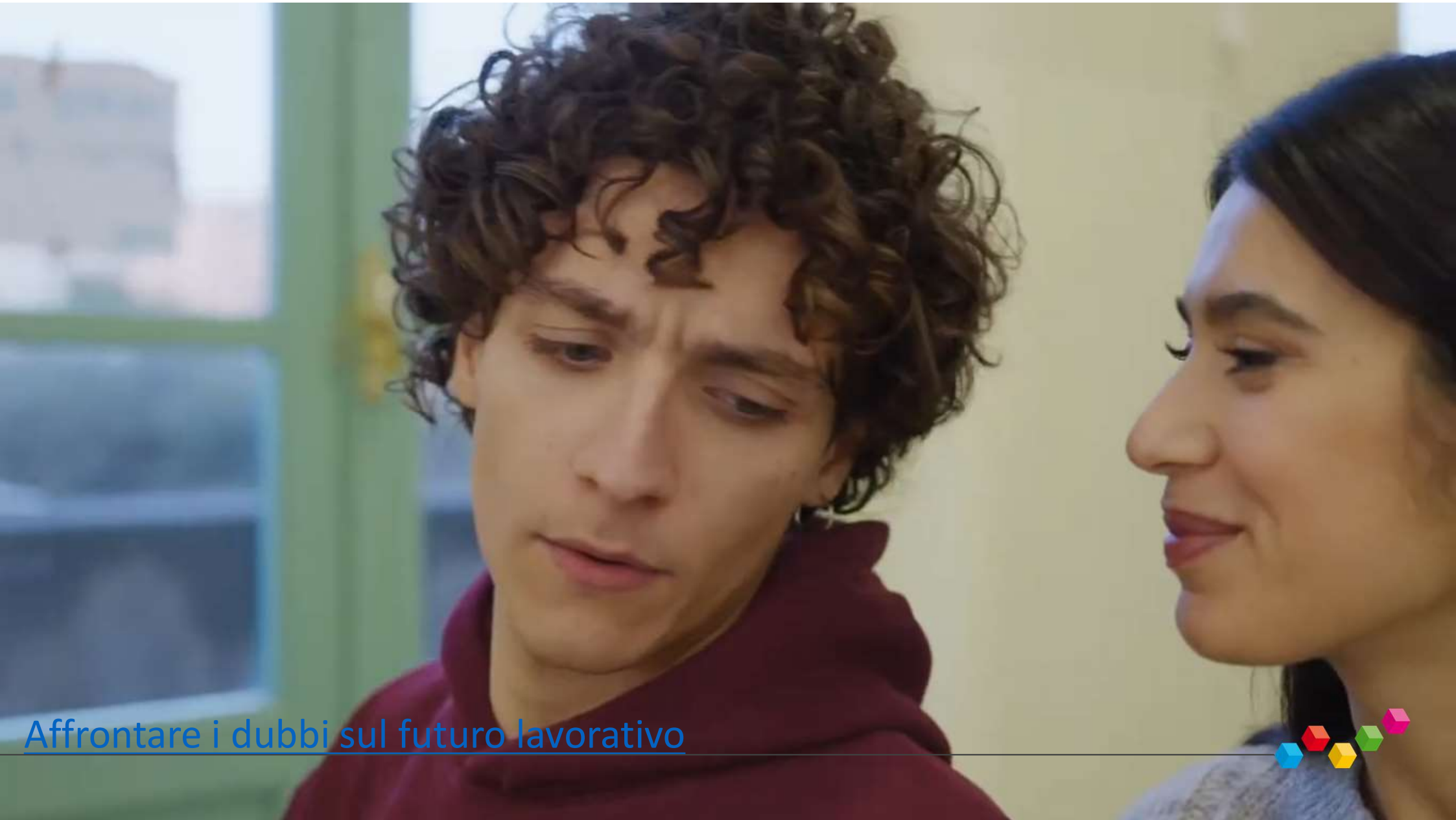
MARIA GRAZIA MEREU

SISTEMA INFORMATIVO PROFESSIONI: OBIETTIVI, FINALITA E PROSPETTIVE

*Sistema informativo delle professioni: strumento al servizio
delle politiche attive*

Roma, 28 maggio 2025





[Affrontare i dubbi sul futuro lavorativo](#)



È un **SISTEMA INFORMATIVO** LOD (Linked Open Data) che, attraverso un'architettura distribuita, connette dati provenienti da diversi nodi (fonti), sfruttando un widget per gestire la cooperazione applicativa e indirizzare l'utente attraverso i diversi collegamenti.

Dati affini e disomogenei sono collegati via web attraverso una chiave univoca: il codice della professione

Nel passaggio da un sito all'altro viene scambiato soltanto il codice della professione attraverso un link.



I Partner del sistema: informazione primaria collegata con il widget

INAPP ► caratteristiche della professione

ISTAT ► *stock* di occupati

UNIONCAMERE ► previsioni di assunzione di breve periodo

INPS ► statistiche sui salari d'ingresso

INAIL ► statistiche sull'incidentalità e malattie

ALMALAUREA ► statistiche sui laureati

SVILUPPO LAVORO ITALIA ► statistiche sulle comunicazioni obbligatorie

MUR ► informazioni sull'offerta formativa universitaria

ORDINE AGROTECNICI ► statistiche su gli iscritti all'albo

REGIONE LIGURIA ► offerta di formazione professionale e mercato del lavoro locale



INAPP

Fonte	Dati	Aggiornamento
INDAGINE CAMPIONARIA SULLE PROFESSIONI	Caratteristiche delle professioni misurate per livello di importanza e complessità: compiti, conoscenze, skills, attitudini, attività, stili di lavoro, sistema di valori	Decennale
INDAGINE CAMPIONARIA PROFESSIONI E COMPETENZE	Fabbisogni di conoscenze e skills espressi dalle imprese per professione	Triennale



INAPP

Fonte	Dati	Aggiornamento
STUDI DI ANTICIPAZIONE DEI FABBISOGNI PROFESSIONALI SETTORIALI	Nuove competenze, compiti nuovi e compiti innovati, indicazioni per <i>l'education</i>	Ciclico su un orizzonte di 5 anni
PREVISIONI DI OCCUPAZIONE DI MEDIO TERMINE	Previsioni sull'andamento dell' occupazione per professione, a livello nazionale e regionale	Annuale su un orizzonte di 5 anni
PREVISIONI ANDAMENTI SETTORIALI	Quadri previsivi settoriali a livello nazionale. Quadri previsivi dell'intera economia a livello regionale	Annuale su un orizzonte di 5 anni



Fonte	Dati	Aggiornamento
RILEVAZIONE CONTINUA FORZE LAVORO	Numero occupati (media triennio) per genere, classi di età, posizione professionale di dipendenti e autonomi, serie storica (media triennale)	Annuale



UNIONCAMERE

Fonte	Dati	Aggiornamento
INDAGINE EXCELSIOR	Numero di assunzioni a breve termine programmate nelle imprese per forme contrattuali di dipendente e indipendente, difficoltà di reperimento, genere, immigrati, livello di istruzione, dimensione di impresa, necessità di formazione	Annuale



INPS

Fonte

DENUNCE RETRIBUTIVE E
CONTRIBUTIVE MENSILI INDIVIDUALI

Dati

Retribuzione media in ingresso

Aggiornamento

Annuale



INAIL

Fonte	Dati	Aggiornamento
BANCA DATI PROFESSIONI	Infortuni e malattie professionali su base provinciale, genere, classi di età, tipologia e gravità.	Semestrale



ALMALAUREA

Fonte	Dati	Aggiornamento
INDAGINE SUL PROFILO DEI LAUREATI	Classi di laurea, performance di studio, esiti occupazionali a 5 anni, retribuzione mensile, caratteristiche del lavoro (tipologie contrattuali), caratteristiche delle imprese (settori), soddisfazione del lavoro, genere	Annuale



SLI

Fonte	Dati	Aggiornamento
COB– SISCO - MLPS	Attivazioni e cessazioni dei contratti di lavoro per genere, classe di età, tipologia, settore di attività economica, regione, provincia, bacino di competenza dei Centri per l'Impiego	Trimestrale
COB– SISCO - MLPS	Transizioni: tassi di riattivazione per genere, classe di età, causa di cessazione. Riattivati per: tipologia di contratto, classe temporale, unità professionale.	Annuale



MUR

Fonte	Dati	Aggiornamento
BANCA DATI SCHEDA UNICA ANNUALE (SUA)	Atenei, Facoltà e Corsi di laurea geolocalizzati	Annuale



ALFA LIGURIA

Fonte	Dati	Aggiornamento
OSSERVATORIO MERCATO DEL LAVORO REPERTORIO DELLE QUALIFICHE PROGRAMMAZIONE FORMATIVA	Occupati, offerta formativa, corsi attivi, dispositivo certificazione	Ciclico



CONSIGLIO NAZIONALE AGROTECNICI

Fonte	Dati	Aggiornamento
ARCHIVIO ORDINE PROFESSIONALE	Iscritti all'ordine in base all'area geografica, titolo di studio, sesso e classi di età	Annuale



Tipologie di utenza

Famiglie e giovani in cerca di occupazione, per orientarsi e capire su quali nuove conoscenze o competenze investire per essere inseriti nel mercato del lavoro

Lavoratori, per capire come migliorare le proprie prestazioni lavorative e per le transizioni verso altre professioni

Imprese, per accedere alle informazioni sulle caratteristiche della propria forza lavoro e intervenire per adattarla ai cambiamenti imposti dalla tecnologia e dalla competizione economica

Operatori della formazione, per progettare interventi mirati a sostegno dell'occupazione e volti a qualificare maggiormente i profili professionali

Operatori del mercato del lavoro, per conoscere le professioni e facilitare l'incontro tra domanda e offerta di lavoro

Decisori politici e istituzioni pubbliche, per adottare strategie e misure adeguate ad una crescita del mercato del lavoro al passo con i tempi o per monitorare i fabbisogni di professionalità e le competenze dei lavoratori.





[Ricerca nuove opportunità di lavoro](#)



Punti di forza del sistema 1/2

- **non chiede** ai partecipanti di **trasferire dati** e informazioni a terzi, sopportandone gli eventuali costi;
- **valorizza le informazioni** rilasciate nei sistemi *web* rendendole fruibili in ambiti diversi da quelli per i quali erano state progettate e prodotte;
- incentiva a utilizzare **classificazioni**, interrogare basi di dati, organizzare dati, **senza** aggiungere **nuovi processi di costruzione, rilascio e manutenzione dell'informazione**;



Punti di forza del sistema 2/2

- incentiva l'adozione e la condivisione di **standard** per la produzione dell'informazione;
- favorisce l'adozione di un **linguaggio unico e armonizzato** per la rappresentazione del mercato del lavoro;
- rende possibile **un insieme di diversi percorsi di navigazione** intorno alle informazioni disponibili.



Vuoti da colmare

Dati e informazioni a livello regionale



Dati e informazioni

LAVORO PUBBLICO

LAVORO AUTONOMO E LIBERE PROFESSIONI



Prototipo per lo sviluppo di una area dedicata ai dati e alle informazioni regionali



6.2.1.8.1 - Carrozzeri





[Scegliere la scuola adatta](#)



GRAZIE PER L'ATTENZIONE



www.inapp.gov.it