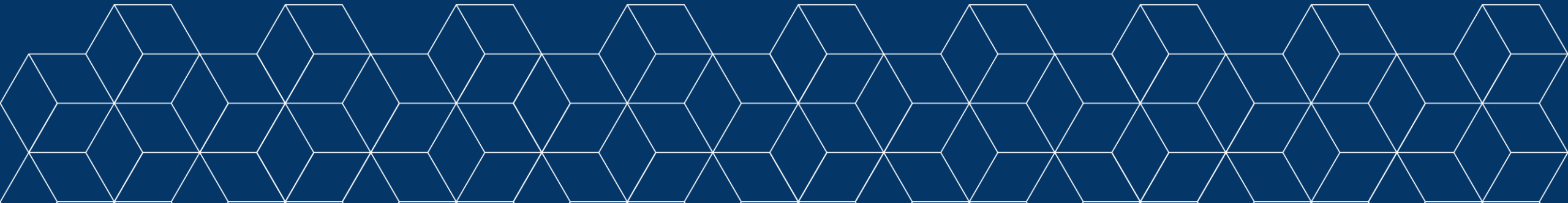


IL MERCATO DEL LAVORO IN OTTICA DI GENERE: I GAP IRRISOLTI





GENDER POLICY REPORT 2025

VALENTINA CARDINALI

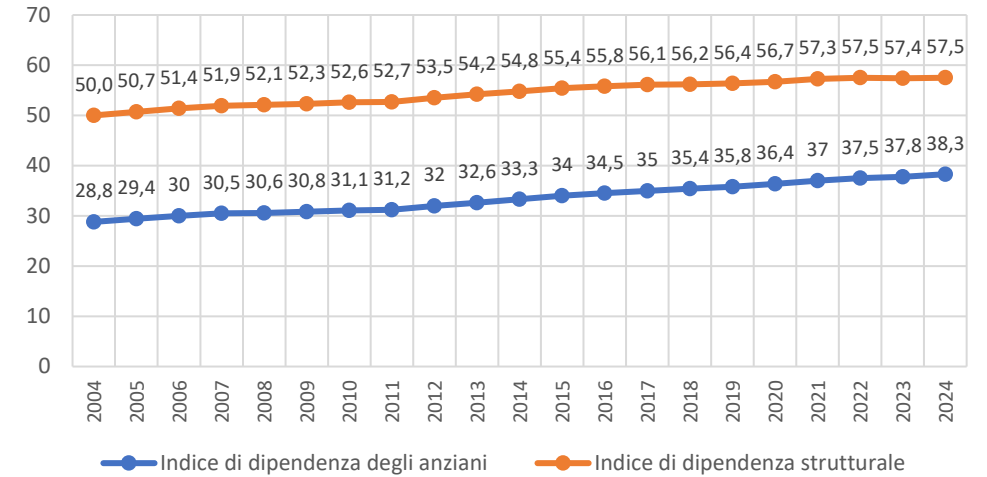
Roma, Inapp 17.12.2025



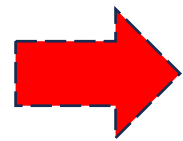
IL CONTESTO: LA TRANSIZIONE DEMOGRAFICA

	2024		2050
POPOLAZIONE RESIDENTE	59 MILIONI		54,8 MILIONI
15-64	63,5 %		54,3 %
65 - 84	24,3 %		34,5 %
OVER 85	3,8 %		7,2 %

Stime Istat



Elaborazione Inapp su Istat 2024



Progressiva contrazione della classe in età attiva dal 2020 al 2025 :
 15-64 anni: - 1,1% M e - 2,7% F
 25-49 anni: - 6,7% M e - 9,7% F

il rapporto percentuale tra la popolazione in età NON attiva e la popolazione in età attiva (15-64 anni)



Occupazione femminile come leva per la rigenerazione della classe attiva
 Garanzia di sostenibilità del sistema economico



... IL CONTESTO: CRESCITA MA...

Tra il 2021 e il 2024 l'occupazione femminile è cresciuta di oltre 600 mila unità, con un incremento del tasso di occupazione che ha raggiunto il 53,3%, circa quattro punti percentuali in più rispetto al 2021.

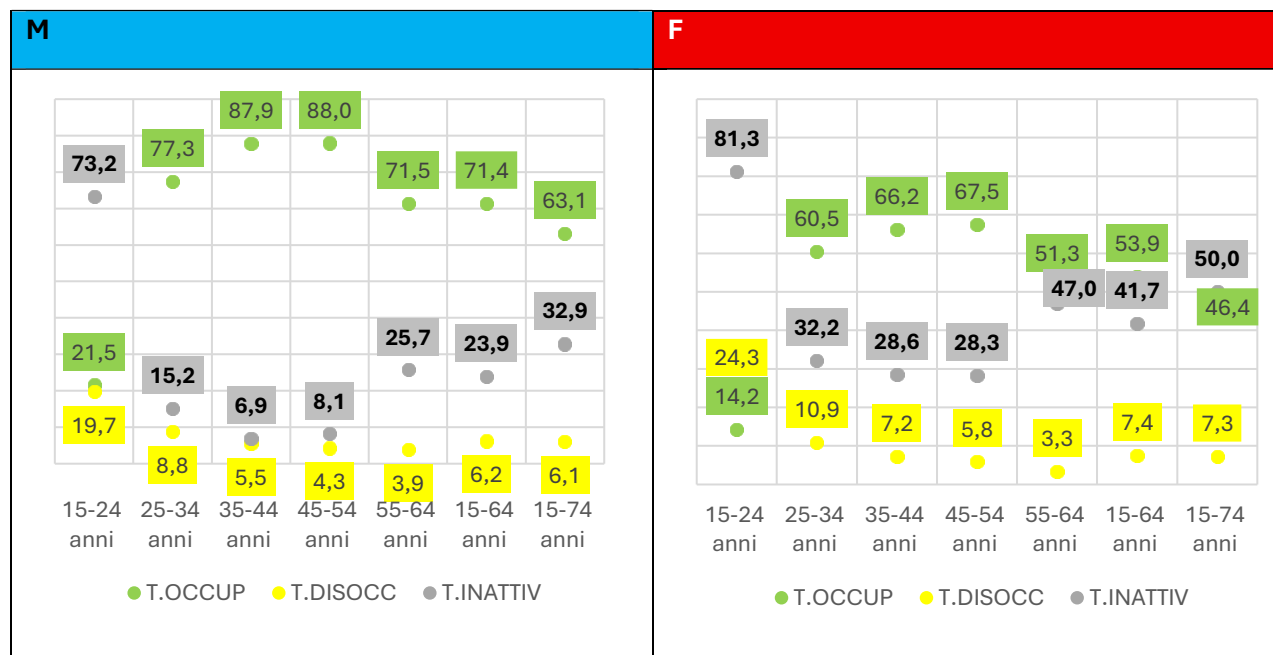
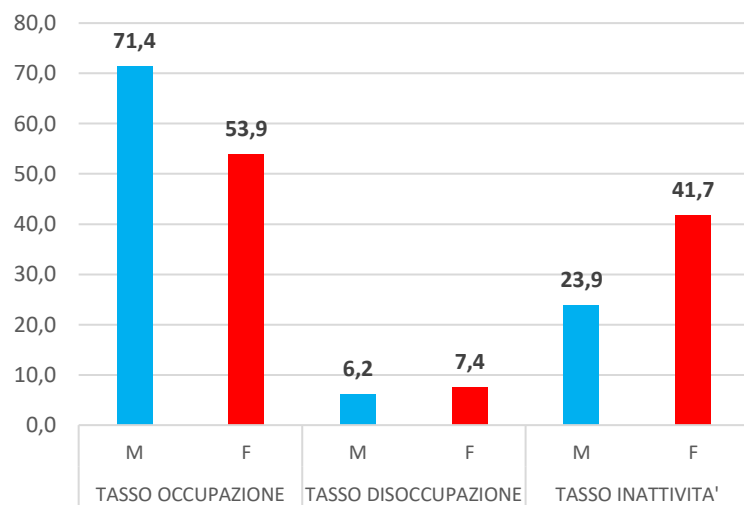
Nello stesso periodo si è registrato anche un rafforzamento della qualità dell'occupazione: i contratti a tempo indeterminato tra le lavoratrici dipendenti sono aumentati di 525 mila unità e la loro incidenza è salita all'83,7%, rispetto all'82,6% del 2021.

Parallelamente, il tasso di disoccupazione femminile ha continuato a ridursi, attestandosi nel 2024 al 7,4%, il livello più basso degli ultimi vent'anni.



LA RECENTE FOTOGRAFIA DEL MERCATO DEL LAVORO

Indicatori mercato del lavoro – per genere e classe di età 2025 2Q



... IL FATTORE «GENITORIALITA'»...

Tabella 1.1. Indicatori di partecipazione genitori 25-49 anni per genere, ed età del figlio/a più piccolo

	Tasso di occupazione		Tasso di Disoccupazione		Tasso di mancata partecipazione	
	M	F	M	F	M	F
Fino a 5 anni	92	58,3	3,5	6,5	6,3	14,3
6-17 anni	91,6	65,1	3,4	7,0	6,1	15,4
Fino a 17 anni	91,8	62,2	3,4	6,8	6,2	14,9
18 anni e più	88,1	57,3	5,8	9,2	9,2	21,1
Totale	91,6	61,7	3,5	7,0	6,4	15,5

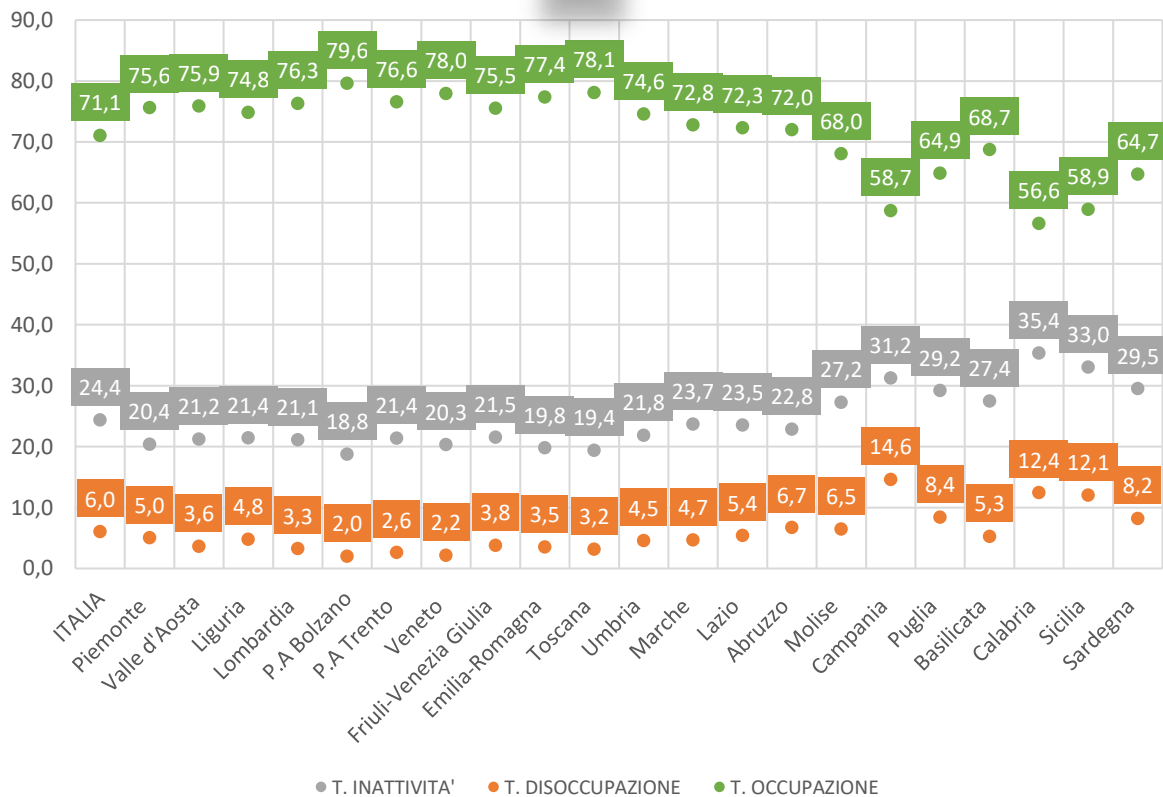
Fonte: elaborazione Inapp su dati Istat 2025



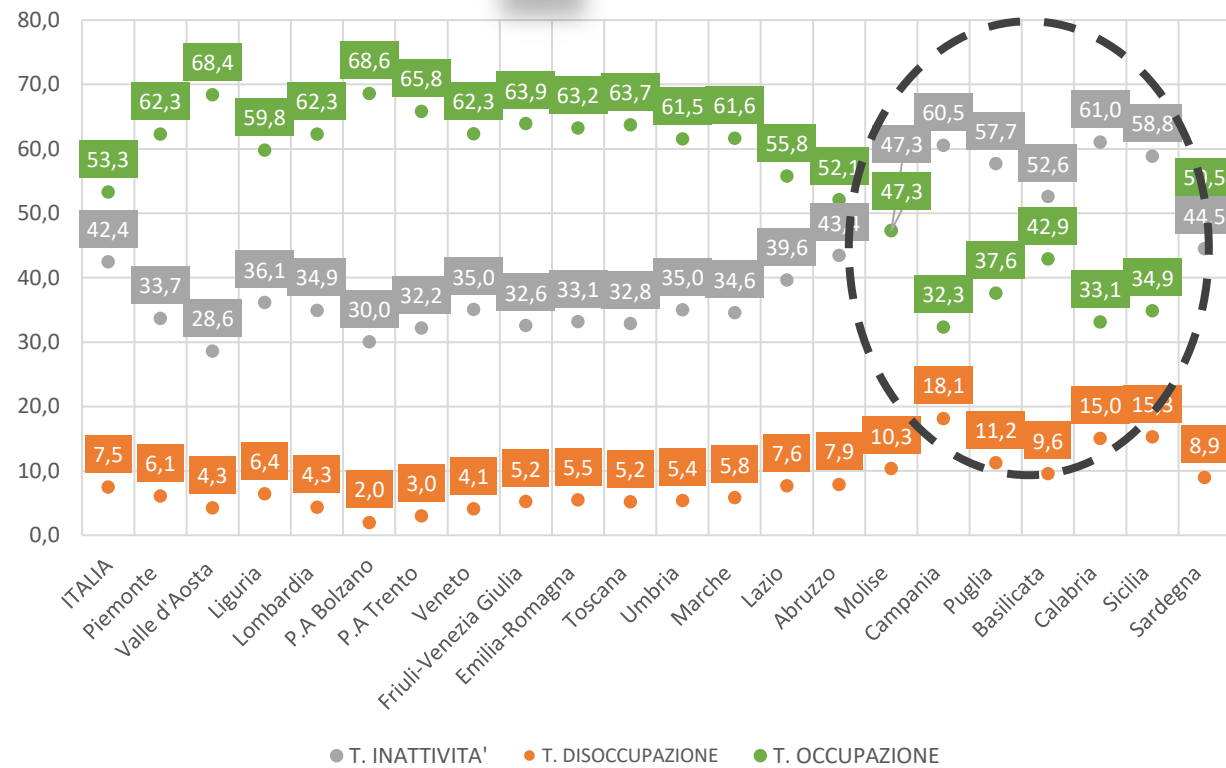
... IL FATTORE «TERRITORIO»...

Indicatori mercato del lavoro – per genere e regione 2024 – 15 -64 anni

M



F



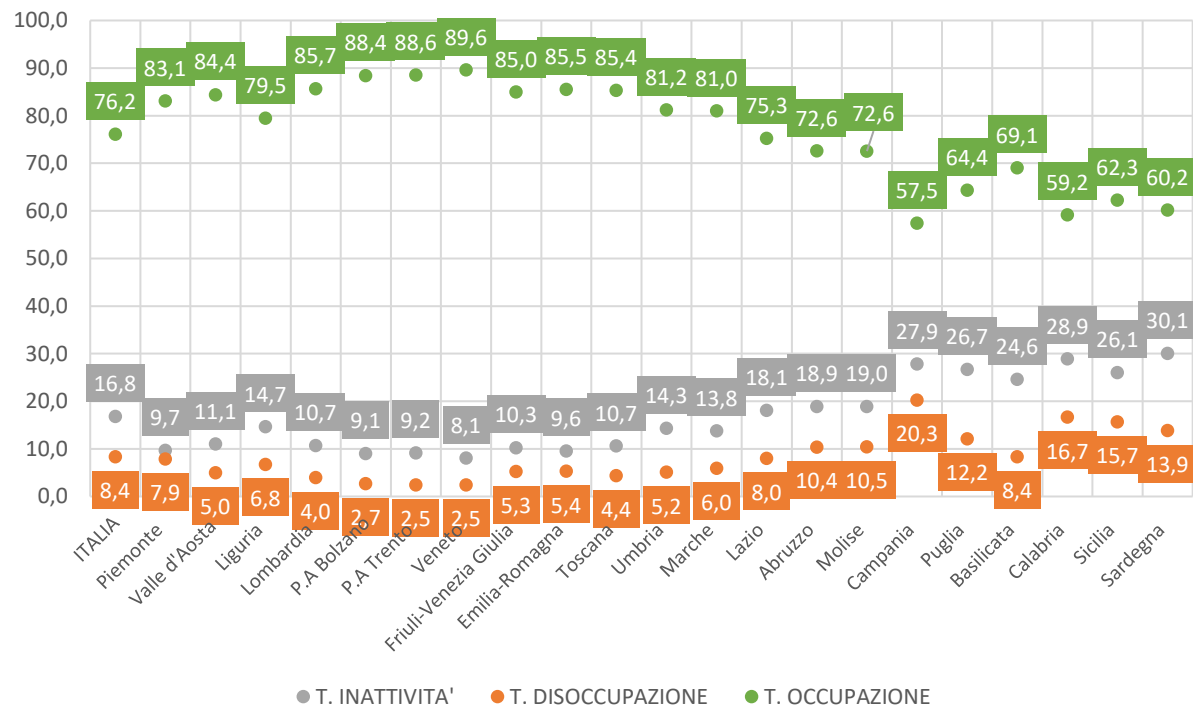
● T. INATTIVITA' ● T. DISOCCUPAZIONE ● T. OCCUPAZIONE



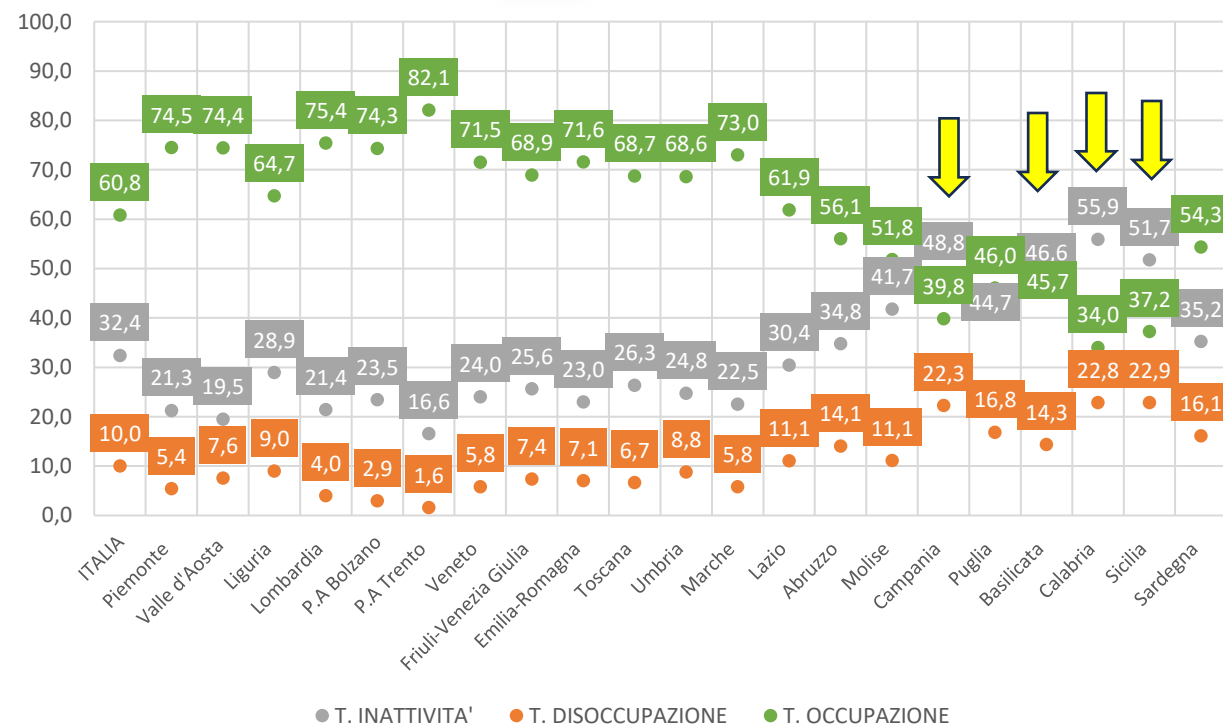
... IL FATTORE «TERRITORIO»...

Indicatori mercato del lavoro – per genere e regione 2024 – 25 -34 anni

M



F

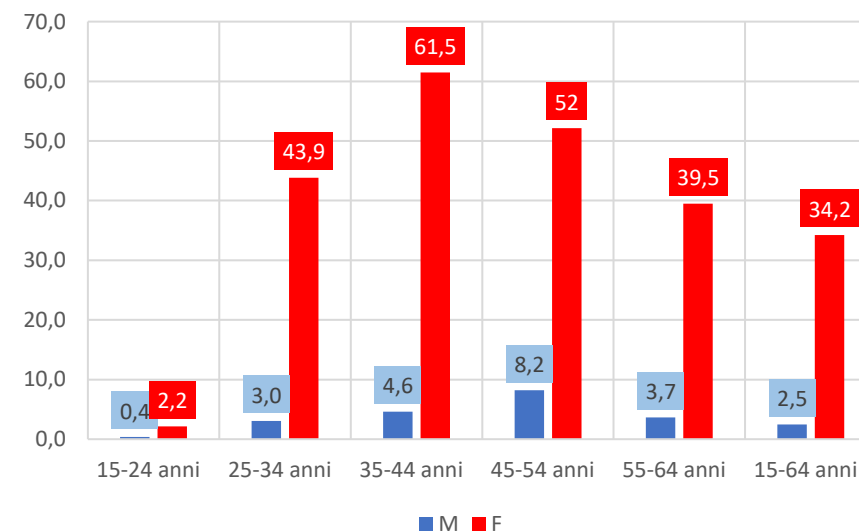


... IL FATTORE «CURA»... E INATTIVITA'

Motivazione inattività per genere e classe di età 2024

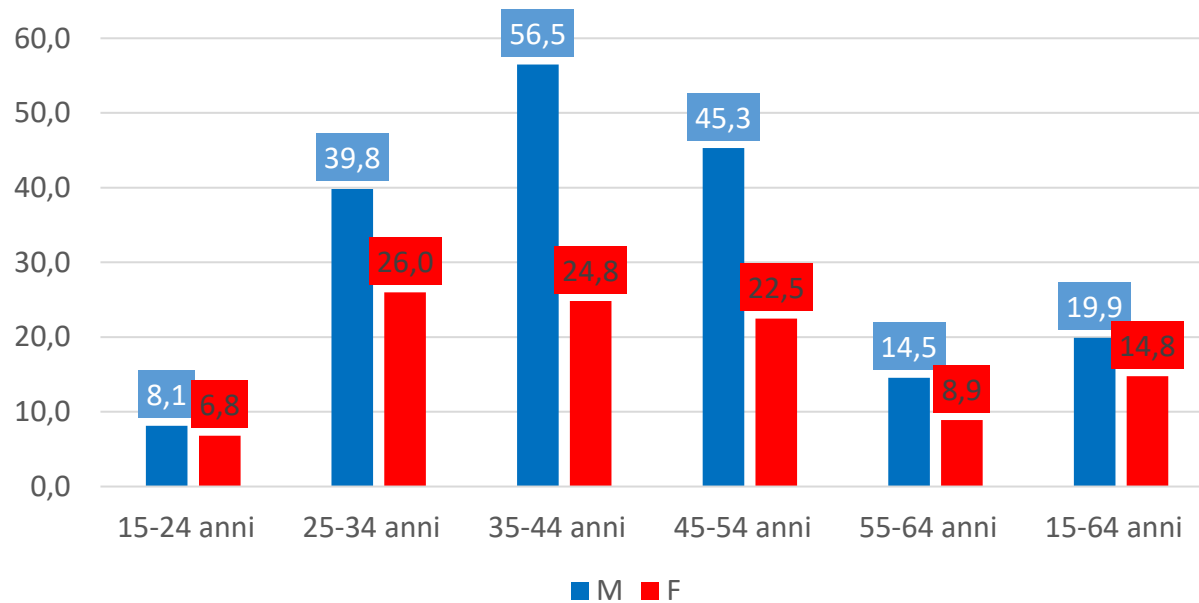
	15-24		25-34		35-44		45-54		55-64		15-64	
	M	F	M	F	M	F	M	F	M	F	M	F
Scoraggiamento	2,1	1,8	12,7	8,0	24,0	12,1	22,5	13	7,9	7,2	7,9	7,4
Motivi familiari	0,4	2,2	3,0	43,9	4,6	61,5	8,2	52	3,7	39,5	2,5	34,2
Studio, formazione professionale	89,6	90,6	45,5	25,7	2,9	3,0	1,3	1	0,3	0,1	48,2	29,7
Aspetta esiti passate azioni di ricerca	2,2	1,5	12,3	7,1	18,9	4,7	12,8	5	3,4	1,1	5,6	3,0
Pensione, non interessa anche per motivi di età	0,4	0,4	1,5	1,7	1,4	4,7	6,0	12	57,0	36,6	16,1	13,8
Altri motivi	5,3	3,6	24,9	13,7	48,1	14,0	49,1	17	27,7	15,5	19,7	11,9
Tutte le voci	100,0	100,0	100,0	100,0	100,0	100,0	99,9	100	100,0	100,0	100,0	100,0

Incidenza % di genere motivazione di CURA su tot 2024



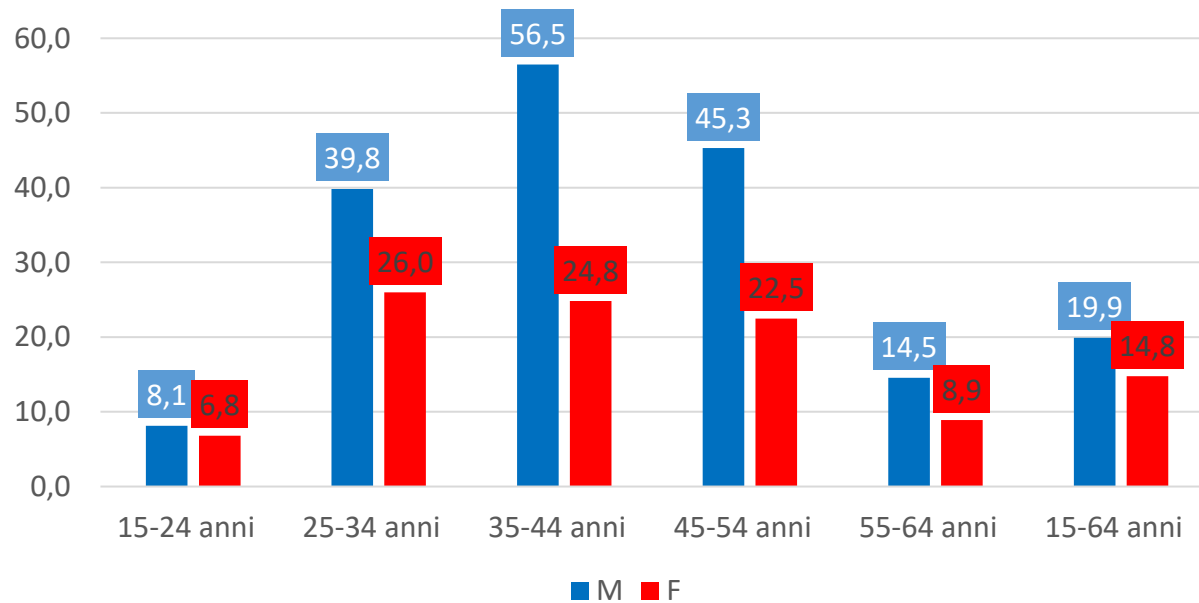
... IL FATTORE «CURA»... E INATTIVITA'

Forze lavoro potenziali su totale persone inattive per genere e classe di età – 2024 (%)



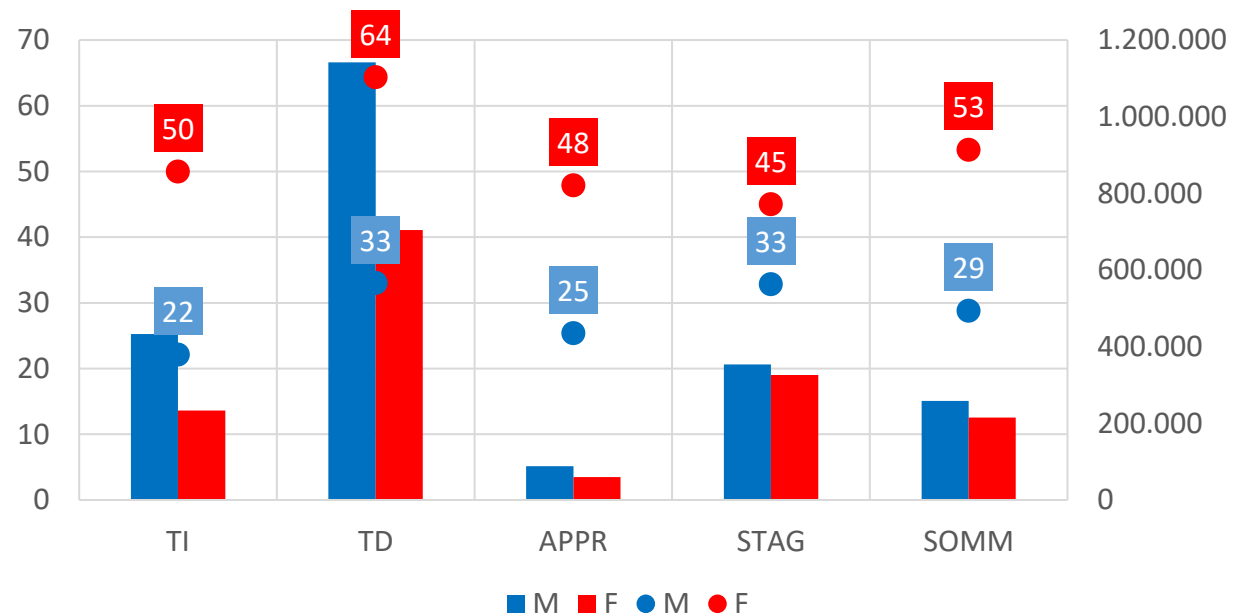
... IL FATTORE «CURA»... E INATTIVITA'

Forze lavoro potenziali su totale persone inattive per genere e classe di età – 2024 (%)



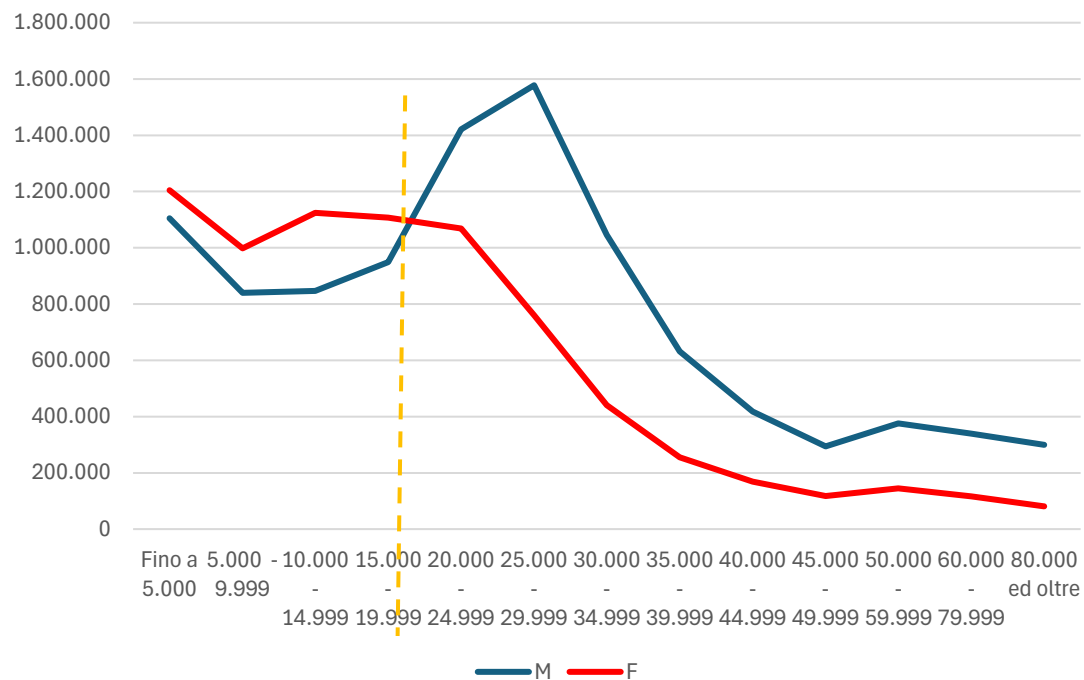
... IL FLUSSO DELLE ASSUNZIONI NEL I SEM 2025

Nuove attivazioni contrattuali per tipologia e genere e quota % part time per tipologia contrattuale

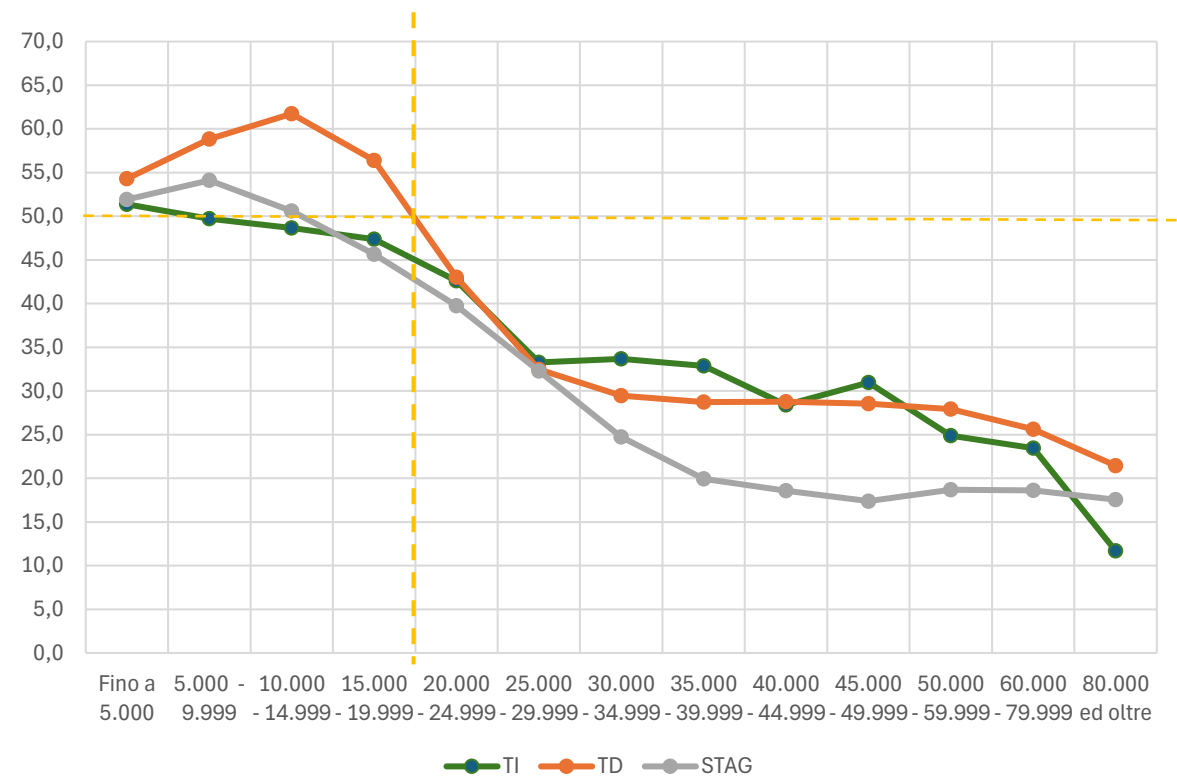


... IL RIFLESSO SULLE RETRIBUZIONI

Persone occupate dipendenti per genere e classe di retribuzione - 2024



% donne occupate dipendenti su tot (M+F) per classe retributiva e tipologia contrattuale - 2024





GRAZIE PER L'ATTENZIONE

tel 0685447468
v.cardinali@inapp.gov.it



www.inapp.org