

ANDREA RICCI

RESPONSABILITA SOCIALE DI IMPRESA, LAVORO E SINDACATO

Seminari INAPP

21 giugno 2022- Auditorium INAPP, Corso d'Italia n 33, Roma



CONTENUTI

**RESPONSABILITA'
SOCIALE IMPRESA**

**APPALTI, SPESA SOCIALE,
SVILUPPO**

PNRR E PROSPETTIVE



TEMA 01

- Analisi economica della responsabilità sociale di impresa
- Il ruolo del sindacato nelle decisioni di impresa in tema di investimenti sociali
- Criticità, riforme e PNRR





Dati: RIL 2010-2015-2018+ Fonti Esterne (ISTAT, MEF, etc)

Obiettivi: rappresentanza sindacale (RSU/RSA) → misure di CSR:

- assunzione disabili no obbligo di legge;
- finanziamento/erogazione servizi di welfare ai dipendenti no obbligo di legge

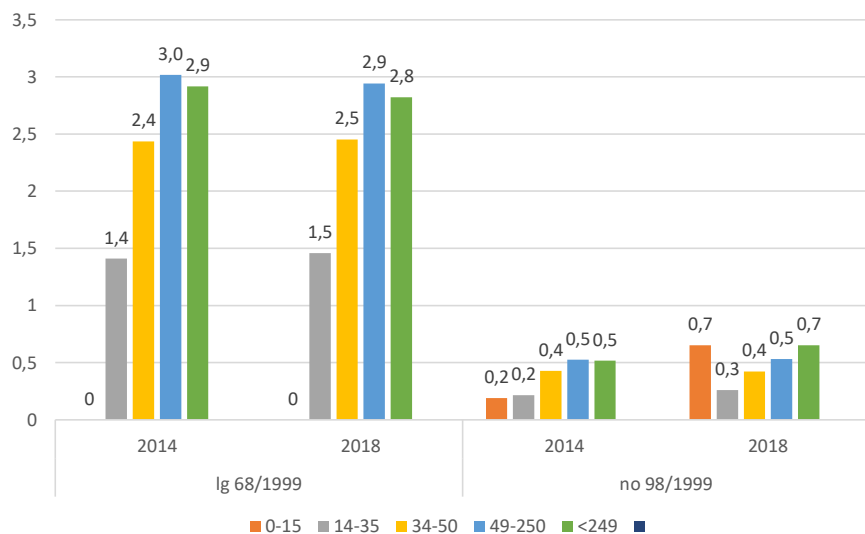
Evidenze: le rappresentanze sindacali sono associate ad una maggiore probabilità di effettuare investimenti «sociali» da parte delle imprese



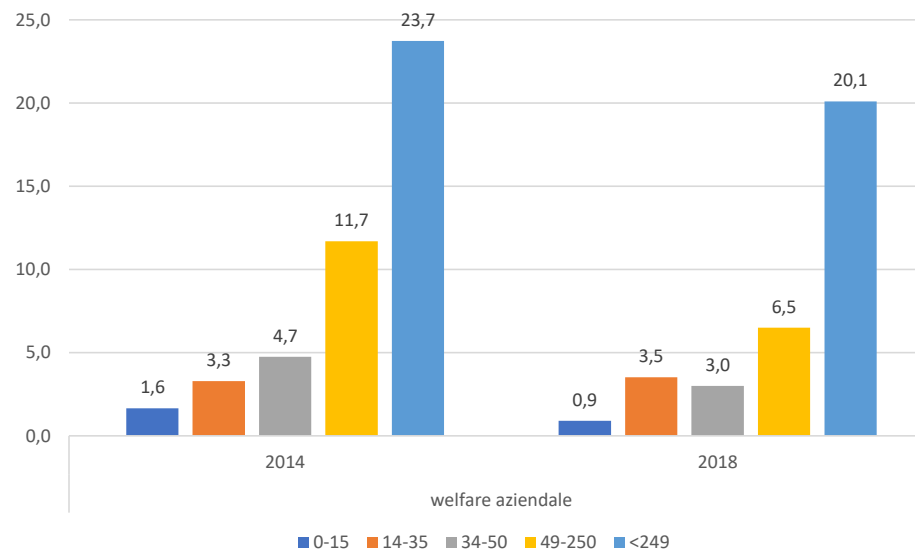
% media disabili: Totale 0.4% (2014)->0.8% (2018); lg.68: 0.2% (2014;2018); no lg.68: 0.2% (2014)->0.6% (2018);

% incidenza media welfare aziendale: Totale 2.1% (2014)->1.3% (2018);

Media % quota disabili per dimensione impresa



Media % imprese erogatrici servizi welfare per dimensione



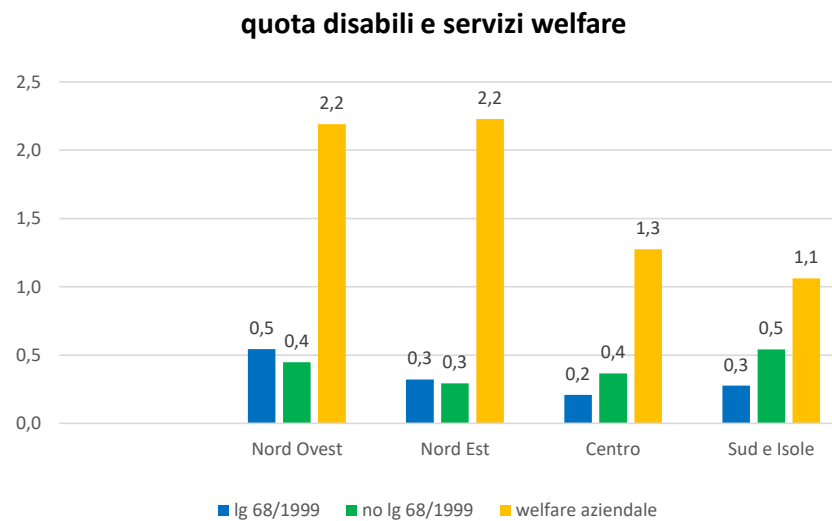
Eterogeneità territoriale:

- la % quota media disabili assunti no lg68/99 è distribuita in modo apparentemente uniforme (?)
- Incidenza media % imprese con welfare aziendale concentrata nelle regioni del Nord (2,2%)

Tab 3: valori medi percentuali per macroregione

	quota disabili			servizi welfare
	totale	ex lg68	no lg68	
Nord Ovest	0.7	0.3	0.4	2.2
Nord Est	0.6	0.3	0.3	2.2
Centro	0.5	0.2	0.4	1.3
Sud e Isole	0.7	0.1	0.5	1.1
Totale	0.6	0.2	0.4	1.7

Fonte: elaborazione autori dati RIL 2014-2018. Note: Significatività statistica : *** 1%, ** 5%
* 10%



Incidenza media % imprese con Rappresentanza sindacale:

- diminuisce nel tempo (a causa diminuzione RSU): dal 5.1% (2,9%) al 4.7% (2,2%)
- aumenta significativamente con la dimensione aziendale: dal 2% (<15 dip) all'85% (>250 dip)
- Concentrata relativamente nelle regioni del Nord (a causa di RSU)

Tab 6: valori medi percentuali per dimensione

	sindacato		RSU		RSA	
	2014	2018	2014	2018	2014	2018
0-15	2.0	1.9	1.1	1.0	0.9	0.9
14-35	19.6	15.3	10.4	7.1	9.2	8.2
34-50	31.5	30.8	17.8	15.3	13.7	15.6
49-250	53.0	51.7	33.0	29.7	20.1	22.1
<249	85.4	82.4	48.1	50.8	37.3	31.7
Total	5.1	4.7	2.9	2.5	2.2	2.2

Fonte: elaborazione autori dati RIL 2014-2018. Note: Significatività statistica :
*** 1%, ** 5% * 10%

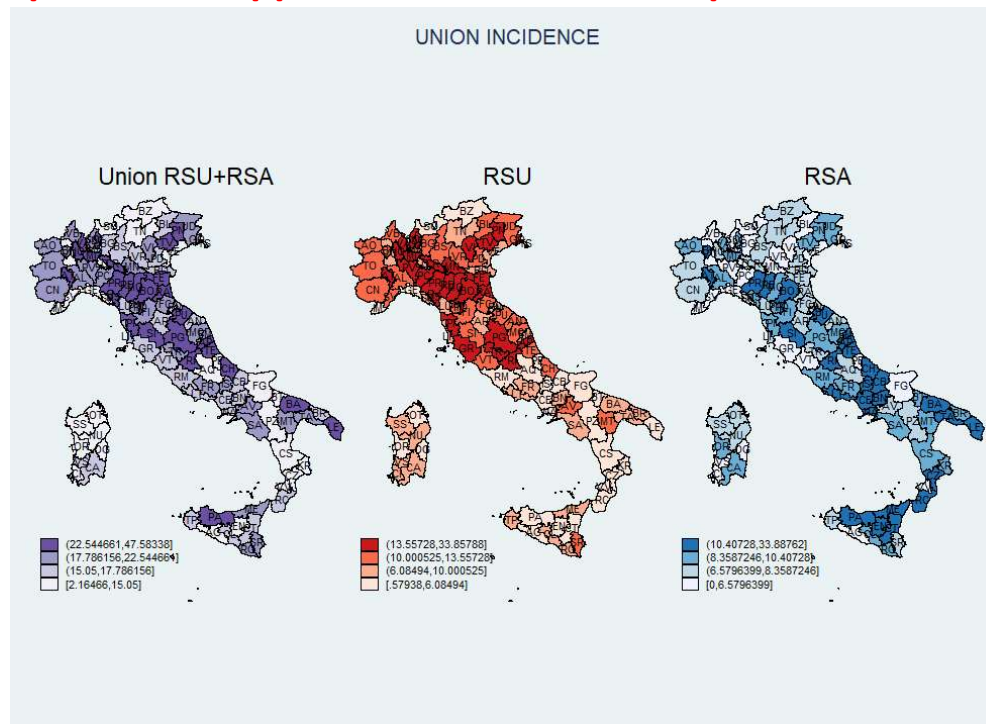
Tab 6: valori medi percentuali per macro-area (media 2014-2018)

	sindacato	RSU	RSA
Nord Ovest	5.36	3.30	2.06
Nord Est	6.07	3.80	2.27
Centro	4.54	2.42	2.12
Sud e Isole	3.81	1.34	2.47
Total	4.93	2.71	2.22

Fonte: elaborazione autori dati RIL 2014-2018. Note: Significatività statistica :
*** 1%, ** 5% * 10%



Incidenza media imprese con rappresentanze sindacali – periodo 2010-2014-2018



Evidenze preliminari I:

- Associazione positiva tra rappresentanza sindacale e % quota disabili assunti senza obbligo di legge:
- Associazione positiva tra RSU (no RSA) e % quota disabili assunti no lg 68/99

Tabella 1: stime principali. Var dip: % disabili no lg 68/1999

	[1]-OLS	[2]-FE	[3]-OLS	[4]-FE
Sindacato	0.101***	0.190*		
RSU			0.146***	0.255*
RSA			0.050	0.115
spesa disabili per abit	0.004	0.062	0.004	0.060
n volontari/abit	0.002	-0.034**	0.002	-0.034**
Jobs Act	0.119	-0.134	0.119	-0.137
altri controlli	SI	SI	SI	SI
costante	-0.398	-0.399	-0.389	-0.391
N of Obs	32092	13870	32092	13870
R2	0.007	0.117	0.007	0.117

Fonte: elaborazione autori dati RIL 2014-2018. Note: Significatività statistica : *** 1%, ** 5%



Evidenze preliminari II:

- Associazione – debolmente - positiva tra rappresentanza sindacale e probabilità di erogazione/finanziamento servizi di welfare aziendale
- Associazione positiva tra RSU (no RSA) e welfare aziendale

Tab 2: stime principali. Var dip: welfare aziendale

	[1]-OLS	[2]-FE	[3]-OLS	[4]-FE
Sindacato	0.005*	0.010		
RSU			0.007*	0.018*
RSA			0.002	0.000
spesa disabili per abitante	-0.001	-0.007	-0.001	-0.007
n volontari/abitante	0.001**	0.003	0.001**	0.002
Jobs Act	0.002	0.003	0.002	0.003
altri controlli	SI	SI	SI	SI
costante	-0.145***	-0.093	-0.144***	-0.092
N of Obs	32096	13870	32096	13870
R2	0.092	0.251	0.092	0.251

Fonte: elaborazione autori dati RIL 2014-2018. Note: Significatività statistica : *** 1%, ** 5%



Evidenze preliminari III:

- Associazione – debolmente - positiva tra rappresentanza sindacale e % quota disabili (welfare aziendale) è trainata **piccole imprese < 50 dip** (imprese con oltre 50 dip)

Tab 2: stime. Var dip: % disabili no lg 68/1999

	[1]-OLS	[2]-FE	[3]-OLS	[4]-FE
n dipendenti<50				
sindacato	0.067*	0.298*		
RSU			0.143*	0.345*
RSA			-0.009	0.243
N Obs	22072	8690	22072	8690
R2	0.004	0.245	0.004	0.245
n dipendenti >49				
sindacato	0.119*	0.000		
RSU			0.136*	0.062
RSA			0.099	-0.071
N Obs	10017	4486	10017	4486
R2	0.011	0.036	0.011	0.036

Fonte: elaborazione autori dati RIL 2014-2018. Note: Significatività statistica : *** 1%, ** 5% * 10%

Tab 3: stime. Var dip: welfare aziendale

	[1]-OLS	[2]-FE	[3]-OLS	[4]-FE
n dipendenti<50				
sindacato	0.002	-0.014		
RSU			0.000	-0.014
RSA			0.003	-0.013
Obs	22072	8690	22072	8690
R2	0.024	0.084	0.023	0.084
n dipendenti >49				
sindacato	0.005	0.044***		
RSU			0.010	0.057***
RSA			0.000	0.029**
Obs	10022	4486	10022	4486
R2	0.142	0.328	0.142	0.328

Fonte: elaborazione autori dati RIL 2014-2018. Note: Significatività statistica : *** 1%, ** 5% * 10%



Evidenze preliminari IV:

- Associazione – debolmente - positiva tra rappresentanza sindacale e % quota disabili è trainata imprese del **centro nord**; sindacato e welfare aziendale non hanno chiara connotazione territoriale

Tab 6: stime. Var dip: % disabili no lg 68/1999

	[1]-OLS	[2]-FE	[3]-OLS	[4]-FE
regioni Centro-Nord				
sindacato	0.135***	0.210*		
RSU			0.157***	0.279**
RSA			0.106**	0.123
Obs	24162	10968	24162	10968
R2	0.009	0.140	0.009	0.14
regioni Sud e Isole				
sindacato	-0.004	0.102		
RSU			0.153*	0.259
RSA			-0.093	-0.011
Obs	7914	2860	7914	2860
R2	0.000	-0.006	0.000	-0.006

Fonte: elaborazione autori dati RIL 2014-2018. Note: Significatività statistica : *** 1%, ** 5% * 10%

Tab 7: stime. Var dip: welfare aziendale

	[1]-OLS	[2]-FE	[3]-OLS	[4]-FE
regioni Centro-Nord				
sindacato	0.005	0.014		
RSU			0.006	0.022*
RSA			0.005	0.002
Obs	24166	10968	24166	10968
R2	0.095	0.259	0.095	0.26
regioni Sud e Isole				
sindacato	0.003	-0.007		
RSU			0.008	-0.002
RSA			0.000	-0.011
Obs	7914	2860	7914	2860
R2	0.043	0.099	0.043	0.098

Fonte: elaborazione autori dati RIL 2014-2018. Note: Significatività statistica : *** 1%, ** 5% * 10%



APPALTI

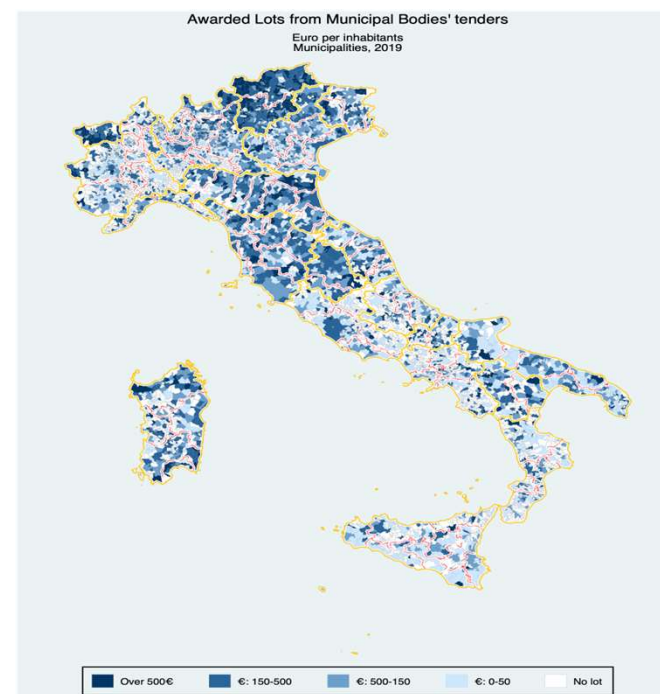
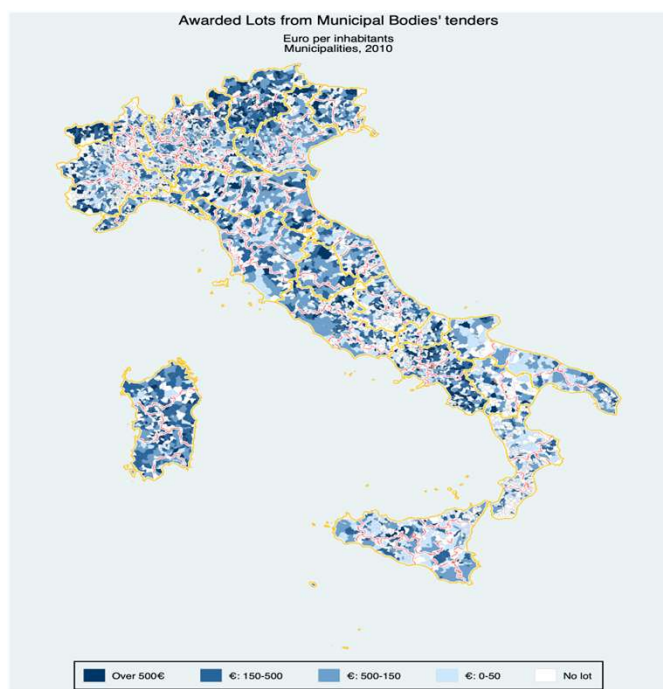
Dati: universo degli appalti pubblici locali – ANAC 2008-2019

Obiettivo: impatto degli appalti pubblici su produttività e sviluppo locale

Risultati: l'ammontare degli appalti finanziati ed erogati a livello locale -> incremento della produttività del lavoro e innovazione; il ruolo degli appalti locali nelle esternalizzazione servizi sociali



Appalti pubblici municipali e appalti pubblici municipali: servizi, lavori e progetti Missione 5 del PNRR



Appalti in servizi - 2010

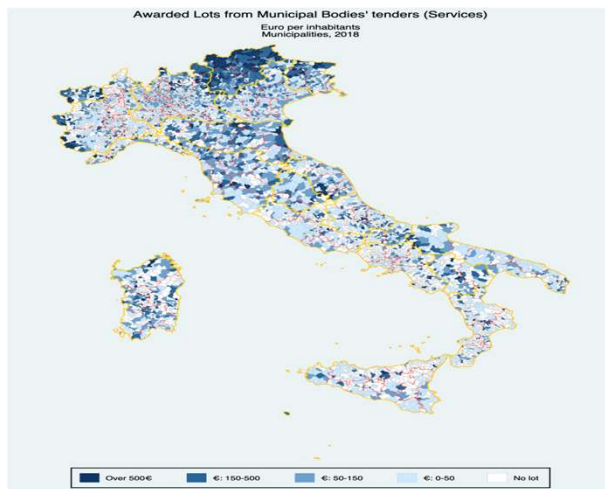


Valori (in euro) appalti municipali per abitante

Appalti in lavori - 2010



Appalti in servizi - 2018



Appalti in lavori - 2018



PNRR

- **lg 68/199 e lg 104/1992:** Disabilità cognitiva # fisica/ sensoriale
- **Nuclei monoparentali con disabilità cognitiva a carico:** criticità del quadro legislativo/amministrativo e finanziario + riforma terzo settore (mercato dei «care givers», competenze, ecc) + misure PNRR
- **Proposte di policy:**
 1. istituzione/riforma di fondo di garanzia per finanziamento «diretto» di servizi sociali locali;
 2. nuovo quadro normativo per la promozione diritto al lavoro delle donne /nuclei monoparentali con disabili a carico (popolazione target): i) liste di scorrimento/titoli di preferenza per occupazione nelle amministrazioni pubbliche e/o partecipate; ii) incentivi fiscali diretti e indiretti sul costo del lavoro (50%)+ parziale finanziamento contributi sociali per assunzione nuclei monoparentali con disabili a carico





GRAZIE PER L'ATTENZIONE



www.inapp.org