

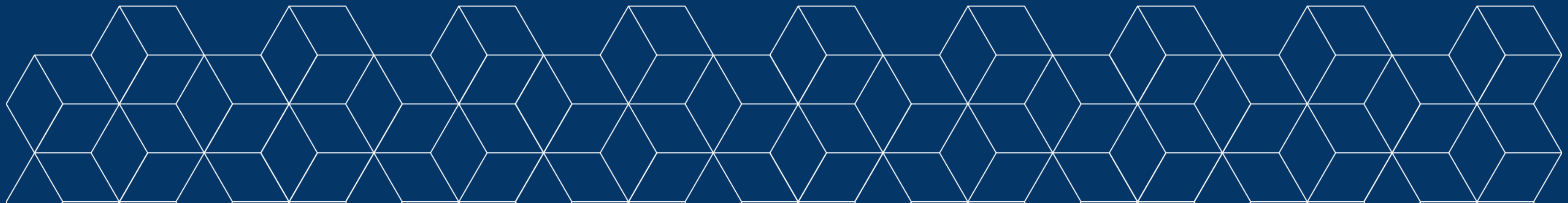
Maria Di Saverio

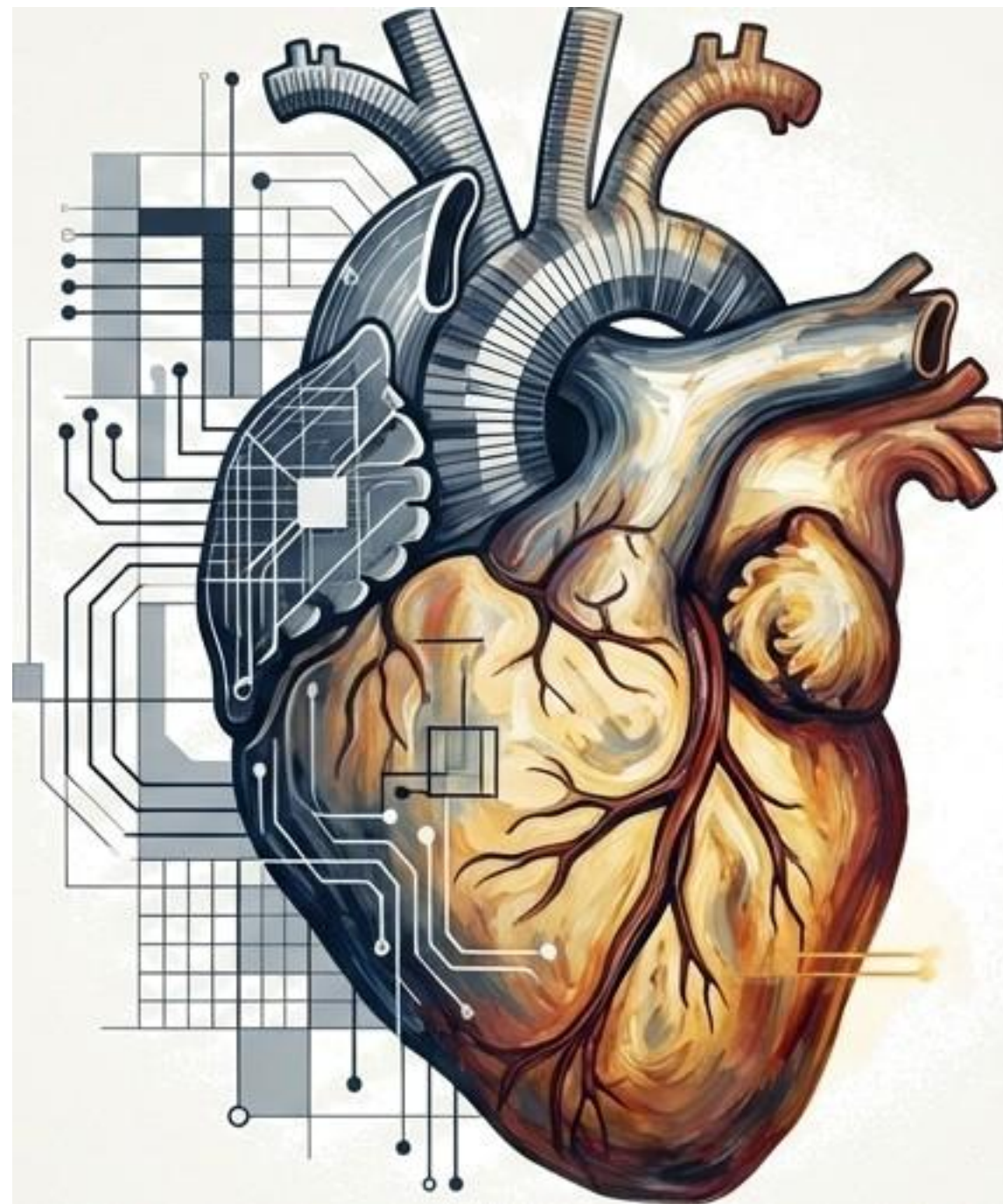
Il Labirinto dell'algoritmo e il cuore umano. Apprendimento permanente e IA nell'era del disordine

X Convegno SISEC 2026

L'era del disordine. Conflitto e cooperazione nel capitalismo contemporaneo

Firenze, 28 gennaio 2026





Il Labirinto dell'algoritmo e il cuore umano

Apprendimento permanente e IA nell'era del disordine

Oltre la crisi: navigare l'Era del Disordine

L'attuale fase storica è caratterizzata da transizioni rapide e interconnesse che trasformano il lavoro e la protezione sociale.

Transizioni accelerate

Crisi cumulative

Precarietà sovrapposte

*Non siamo spettatori,
siamo naviganti.*



A cosa serve oggi formarsi?

Logica Adattiva

- Aggiornamento professionale
- Colmare lo Skill Gap
- Adattamento individuale

Logica di Welfare

- Welfare Cognitivo
- Continuità di senso e identità
- Infrastruttura di cooperazione

La formazione è uno strumento di adattamento privato o una leva di coesione sociale?



L'Intelligenza Artificiale non è una promessa neutra

La Promessa

- Personalizzazione
- Accesso continuo
- Apprendimento adattivo

Il Rischio

- Sorveglianza
- Selezione algoritmica
- Esposizione permanente

Quando l'IA ridefinisce il rapporto tra sapere ed esperienza, l'individuo rischia di dover dimostrare continuamente la propria adeguatezza.



Un' indagine sulle metodologie formative innovative

Metodologia

- 60 interviste ad esperti di apprendimento
- Società di consulenza e aziende
- Focus group come spazi di co-costruzione

Obiettivo

Analizzare come la formazione interviene sulle dinamiche di cooperazione, inclusione e riconoscimento nei luoghi di lavoro, oltre l'aggiornamento delle competenze.



La 4a Generazione della formazione a distanza (FaD4)

L'apprendimento come ibridazione totale tra fisico e digitale.
Un ecosistema in cui l'apprendimento è ubiquo, ma allo stesso tempo escludente

Ambienti adattivi:
Data-driven & AI
integrata.



Esperienza:
Centralità della
simulazione.

Ubiquità:
Dissoluzione dei confini.



Il concetto chiave: L'Impronta Digitale

Traccia di intenzionalità, identità e processo di costruzione di senso.



Verso il Supporto
(Personalizzazione
intelligente)

Verso il Controllo
(Dispositivo di
sorveglianza)

L'adulto rischia di diventare invisibile se la traccia è considerata solo un dato tecnico.



Due destini per l'Impronta

Abilitazione

- Personalizzazione
- Cooperazione

Sorveglianza

- Selezione
- Invisibilizzazione



L'Apprendimento Sommerso

20%

**Apprendimento
formale**



Oltre il 60%
dell'apprendimento è informale
(micro-pratiche, scambi, fiducia).

Spesso invisibile
all'algoritmo.



I Casi Studio: Quattro modi di gestire l'impronta

Newton Group
Immersione

**Infinity Unconventional
Education**
Sospensione

Coop Alleanza 3.0
Mutualismo

Enel
Autoimprenditorialità



Newton Group: Immersione e Responsabilità

Concept: Immersive Learning Experience (ILE).

Metodo: Ambienti ad alta densità decisionale (ROOM, The Cage).

Non manuali, ma thriller psicologici.

Ruolo Impronta: Feedback in tempo reale per allenare la scelta in ambienti protetti.



Invisible Touch • Emozione • Conseguenza



Infinity: Emozioni e Narrazione

Unconventional Education

- Sospensione della tecnologia.
- Focus: Storytelling e linguaggi artistici.



- Obiettivo: Sospensione delle gerarchie.

Valorizzare la presenza e la fiducia.



Coop Alleanza 3.0: Il Mutualismo Cognitivo

Coopedia - La conoscenza come bene comune

- **Partecipazione:** Piattaforma costruita dai dipendenti.

- **Solidarietà Intergenerazionale.**

- **Impronta:** Traccia di partecipazione collettiva.



ENEL: L'Autoimprenditorialità dell'apprendimento

Protagonismo individuale

- Strumenti: Job rotation, cross-training.
 - Governance: Integrazione formale/informale.
 - Ruolo dell'IA: Infrastruttura per l'autonomia.
- 



La tecnologia non è il destino

Impronta Digitale



L'impronta digitale non ha effetti univoci. Tutto dipende da:

VALORI

**SCELTE
ORGANIZZATIVE**

GOVERNANCE



Riscoprire l'irriducibile umano



Come la fotografia ha spinto la pittura verso l'Impressionismo, l'oggettività dell'IA spinge la formazione a riscoprire il senso, il dubbio e la relazione.

Non adattamento, ma processo generativo collettivo



Verso un Welfare Cognitivo

Usare l'IA per connettere, non per selezionare.



Un'infrastruttura di coesione sociale
nell'era del disordine.



GRAZIE PER L'ATTENZIONE

Maria Di Saverio

e-mail: m.disaverio@inapp.gov.it



www.inapp.gov.it

