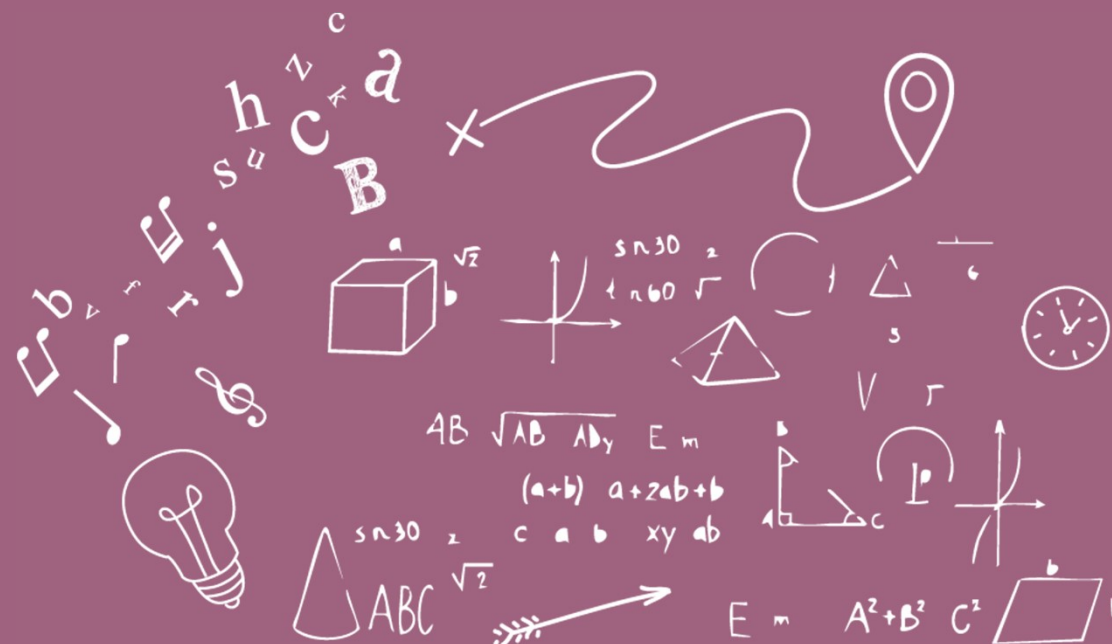


CONFERENZA NAZIONALE PIAAC
CICLO 2

L'EVOLUZIONE DELLE COMPETENZE NEGLI ANNI

Silvia Donno



OVERVIEW

- I cambiamenti nelle competenze di literacy e numeracy tra ciclo 1 e ciclo 2
- *Low* e *high performer* in literacy e numeracy nel ciclo 1 e ciclo 2
- L'evoluzione della struttura demografica della popolazione e delle competenze nel tempo
- La variabilità nel tempo: le competenze per specifici gruppi di popolazione

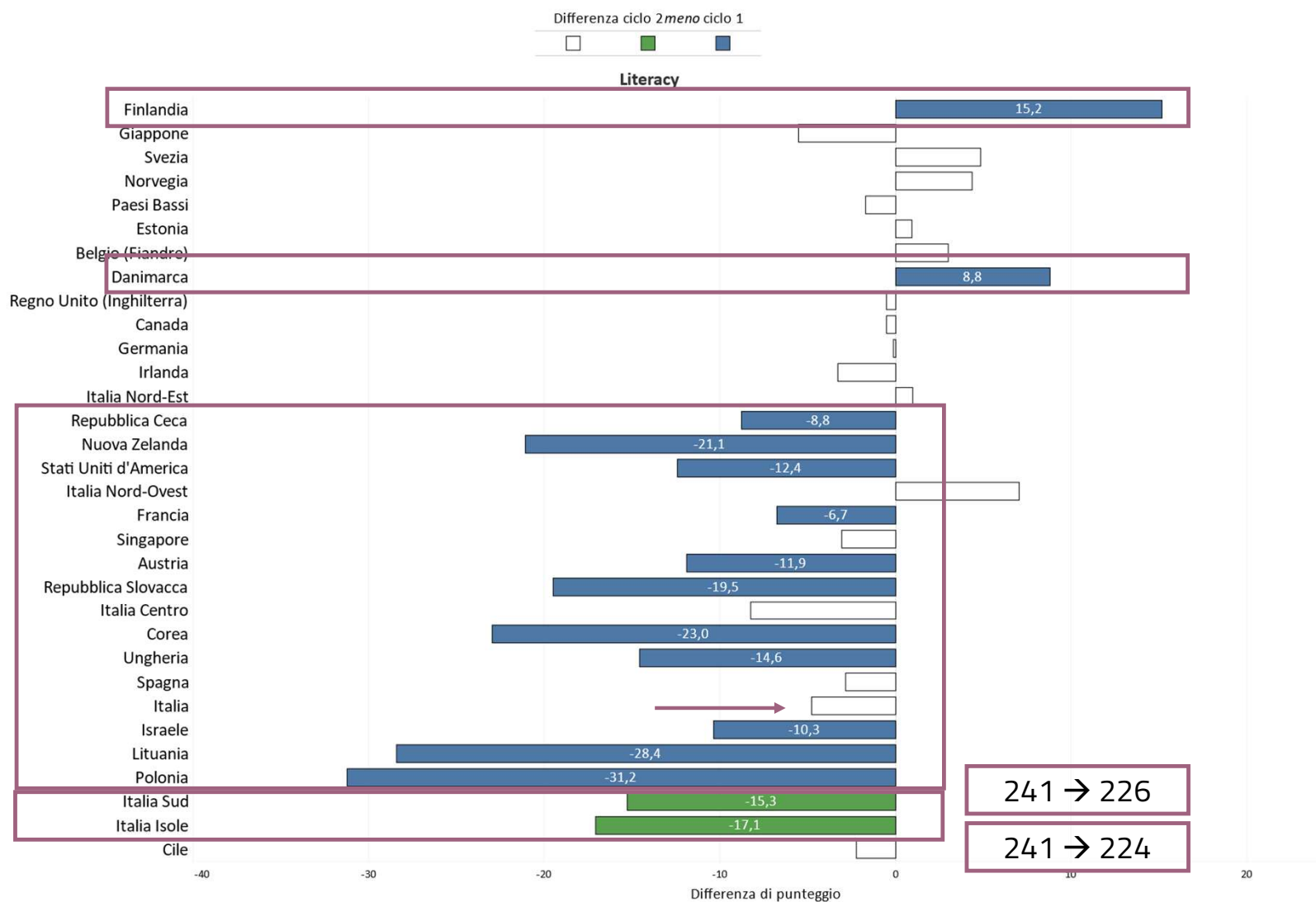
I CAMBIAMENTI NELLE COMPETENZE DI LITERACY E NUMERACY TRA CICLO 1 E CICLO 2

RAPPORTO
LE COMPETENZE COGNITIVE IN ITALIA
NEL CONTESTO INTERNAZIONALE


INAPP
ISTITUTO NAZIONALE PER L'ANALISI
DELLE POLITICHE PUBBLICHE

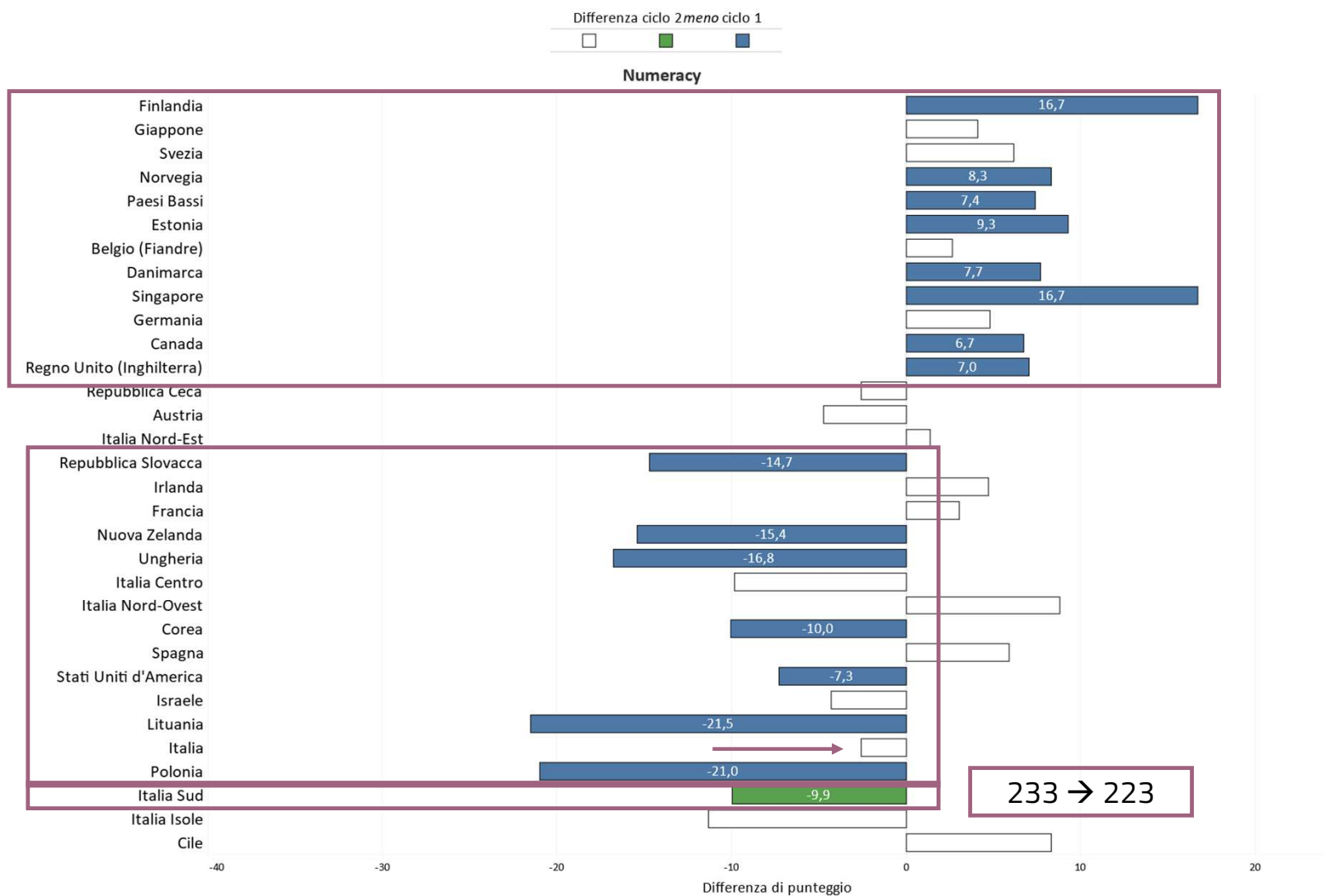

PIAAC

Cambiamenti nel valore medio di competenza in literacy tra ciclo 1 e ciclo 2 per Paese e macroarea italiana

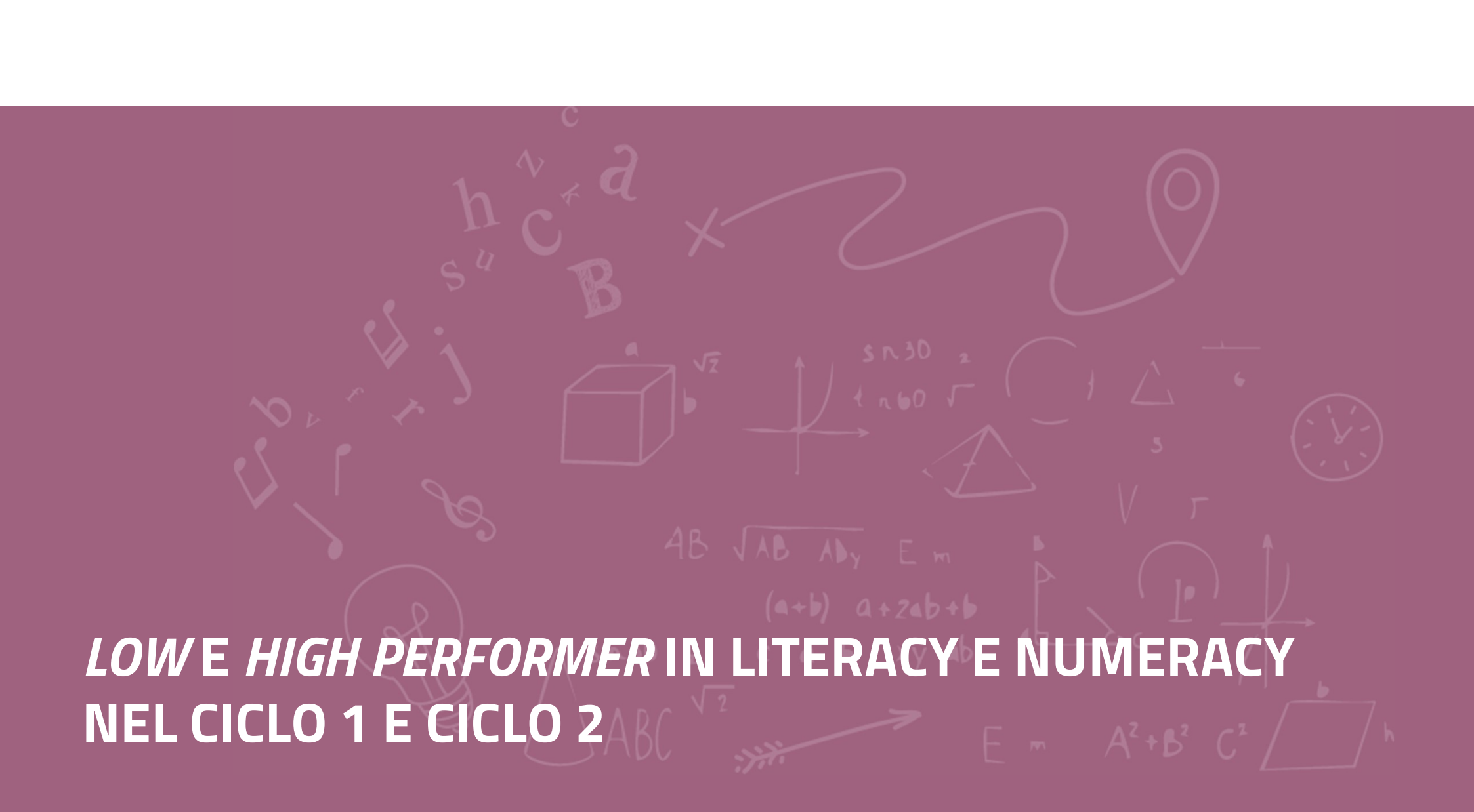


- Solo in Finlandia e Danimarca **miglioramenti significativi**
- 10 Paesi **peggiorano** significativamente (Lituania e Polonia in coda)
- In Italia nessun cambiamento significativo, ad eccezione di **Sud e Isole**

Cambiamenti nel valore medio di competenza in numeracy tra ciclo 1 e ciclo 2 per Paese e macroarea italiana



- In 8 Paesi **miglioramenti significativi**, Finlandia e Singapore in testa
- 7 Paesi **peggiorano** significativamente (Lituania e Polonia in coda)
- In Italia **nessun cambiamento** significativo, **ad eccezione del Sud**



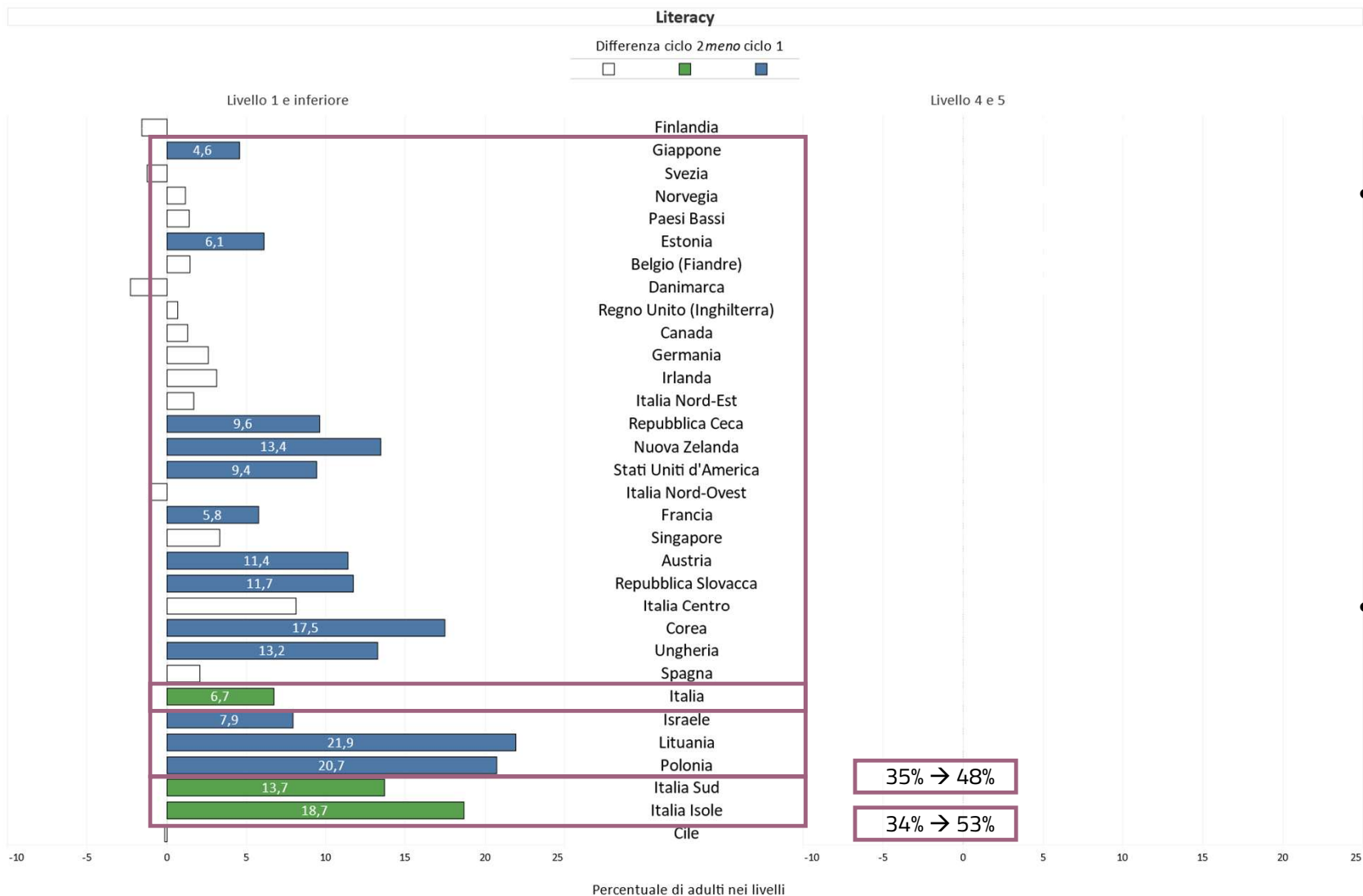
LOW E HIGH PERFORMER IN LITERACY E NUMERACY NEL CICLO 1 E CICLO 2

RAPPORTO
LE COMPETENZE COGNITIVE IN ITALIA
NEL CONTESTO INTERNAZIONALE

**INAPP**
ISTITUTO NAZIONALE PER L'ANALISI
DELLE POLITICHE PUBBLICHE

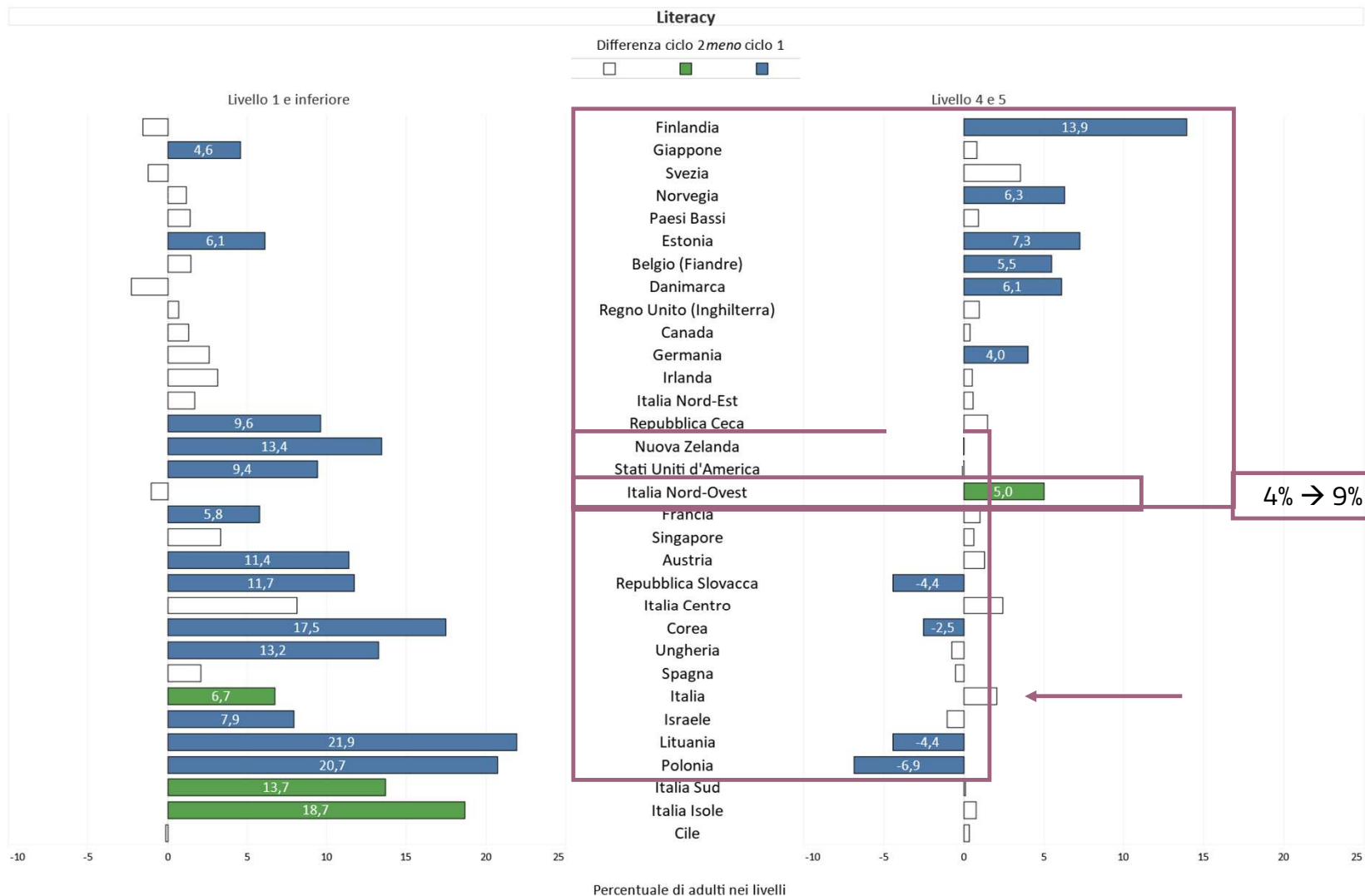
**PIAAC**

Percentuale di adulti *low performer* e *high performer* in literacy per Paese e macroarea italiana



- In 13 Paesi, compresa l'Italia, **cresce** significativamente **la percentuale di adulti *low performer*** (Lituania e Polonia in testa)
- In Italia cresce del 6,7%, ma **nel Sud del 13,7% e nelle Isole del 18,7%**

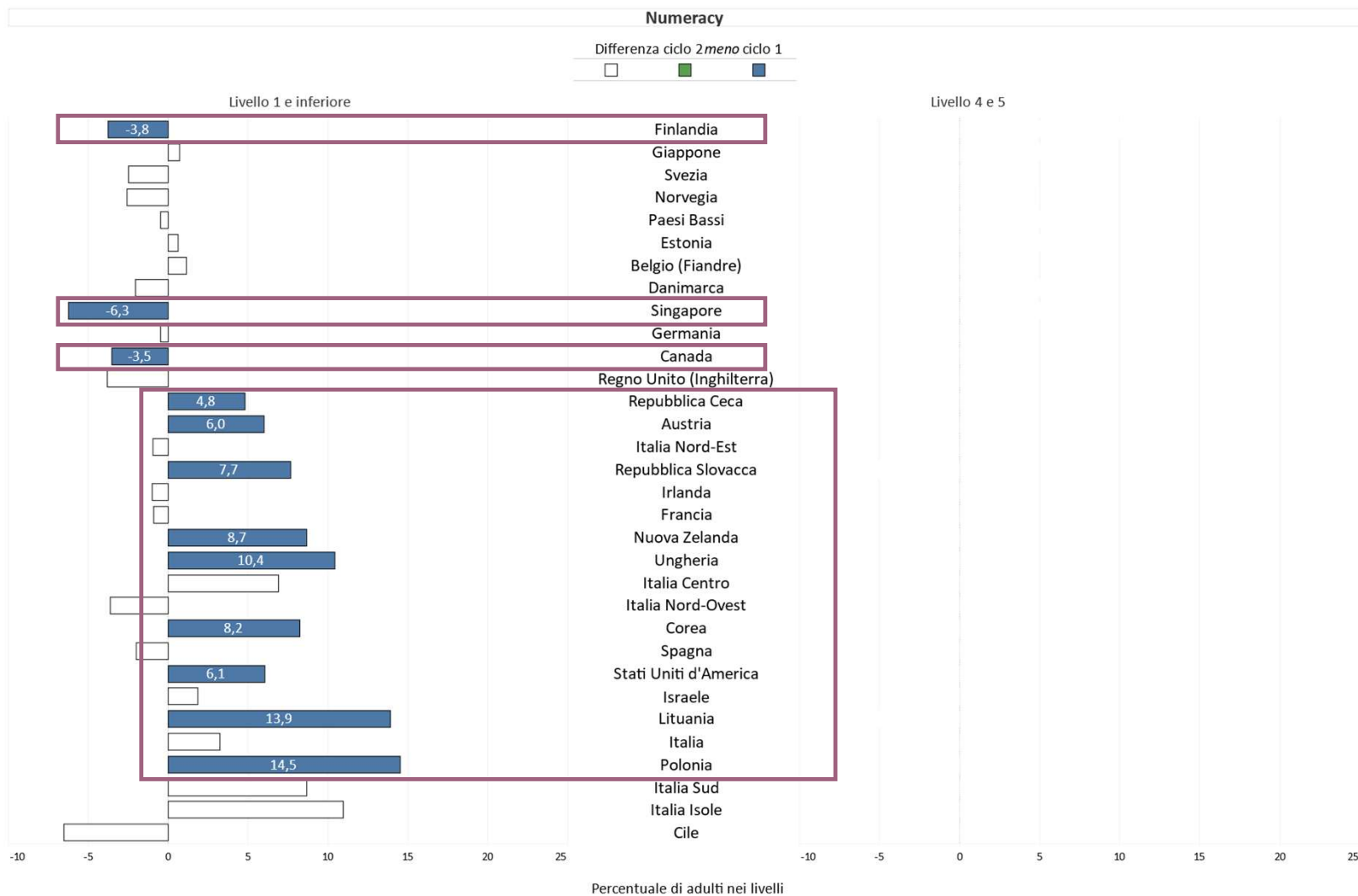
Percentuale di adulti *low performer* e *high performer* in literacy per Paese e macroarea italiana



- In 6 Paesi **crece la percentuale di adulti *high performer*** (Finlandia in testa), mentre in 5 Paesi si riduce significativamente.
- In Italia nessun cambiamento, ma al **Nord-Ovest cresce del 5%**

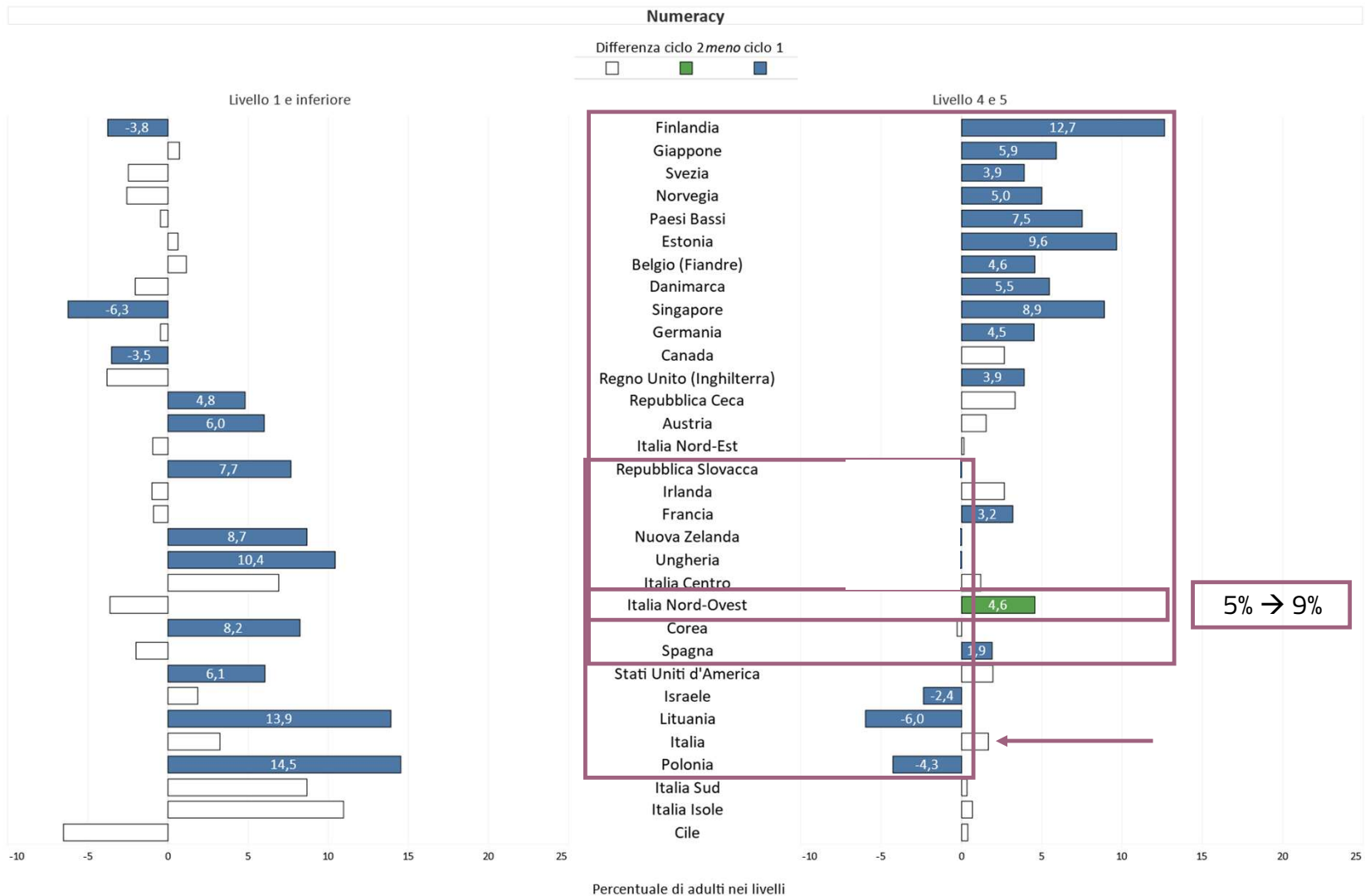
4% → 9%

Percentuale di adulti *low performer* e *high performer* in numeracy per Paese e macroarea italiana



- In 3 Paesi (Finlandia, Singapore, Canada) diminuisce la percentuale di *low performer*, mentre in 9 Paesi cresce significativamente (Lituania e Polonia in testa)
- **In Italia e nelle sue macroaree non si apprezzano cambiamenti significativi** tra i due cicli

Percentuale di adulti *low performer* e *high performer* in numeracy per Paese e macroarea italiana



- In 14 Paesi, cresce la **percentuale di adulti *high performer*** (Finlandia in testa), mentre in 6 Paesi si riduce
- In Italia nessun cambiamento, ma al **Nord-Ovest cresce del 4,6%**

5% → 9%



L'EVOLUZIONE DELLA STRUTTURA DEMOGRAFICA DELLA POPOLAZIONE E DELLE COMPETENZE NEL TEMPO

RAPPORTO
LE COMPETENZE COGNITIVE IN ITALIA
NEL CONTESTO INTERNAZIONALE

**INAPP**
ISTITUTO NAZIONALE PER L'ANALISI
DELLE POLITICHE PUBBLICHE

**piaac**

Cambiamenti demografici dell'ultimo decennio: differenza tra ciclo 1 e ciclo 2 nel valore medio di competenza per macroarea italiana



A parità di assetto demografico tra i due cicli:

- In Italia, non avremmo osservato evoluzioni del livello medio di competenze nel decennio in entrambi i domini

Cambiamenti demografici dell'ultimo decennio: differenza tra ciclo 1 e ciclo 2 nel valore medio di competenza per macroarea italiana



A parità di assetto demografico tra i due cicli:

- Nel **Nord-Ovest** avremmo assistito ad un **incremento delle competenze** sia in literacy che in numeracy

Cambiamenti demografici dell'ultimo decennio: differenza tra ciclo 1 e ciclo 2 nel valore medio di competenza per macroarea italiana



A parità di assetto demografico tra i due cicli:

- **Al Sud**, in literacy, si sarebbe **confermato il decremento** seppur lievemente inferiore, in numeracy si sarebbe annullato il decremento
- **Nelle Isole** in literacy il **decremento si sarebbe annullato**

LA VARIABILITÀ NEL TEMPO: LE COMPETENZE PER SPECIFICI GRUPPI DI POPOLAZIONE

RAPPORTO
LE COMPETENZE COGNITIVE IN ITALIA
NEL CONTESTO INTERNAZIONALE


INAPP
ISTITUTO NAZIONALE PER L'ANALISI
DELLE POLITICHE PUBBLICHE


PIAAC

LITERACY

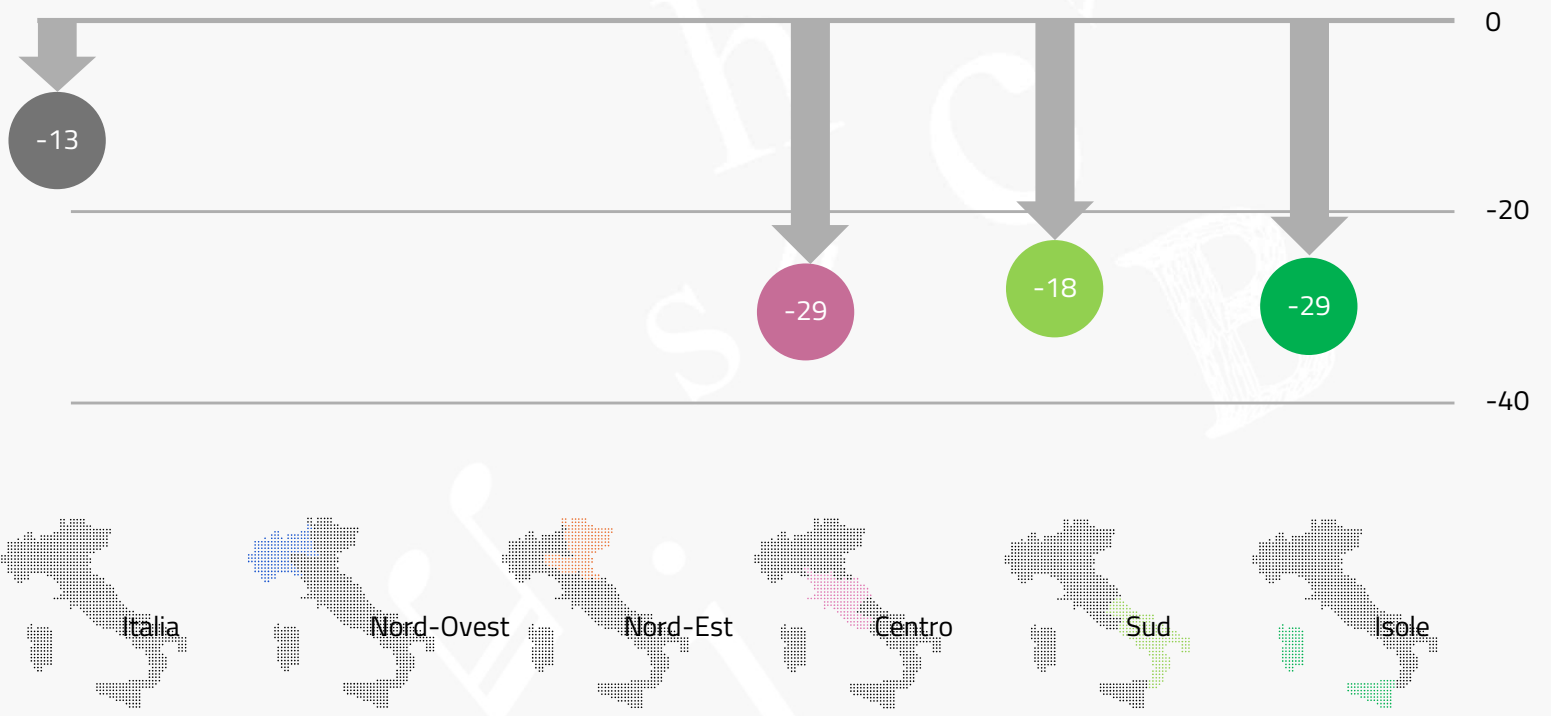


Livello di istruzione (popolazione 25-65 anni)

In Italia, si registra un calo delle competenze in literacy tra il Ciclo 1 e il Ciclo 2 per tutti i livelli di istruzione, con perdite maggiori nelle regioni centro-meridionali per chi ha un'istruzione inferiore.

Istruzione inferiore alla secondaria superiore

Differenza nel punteggio medio tra Ciclo 1 e Ciclo 2



LITERACY



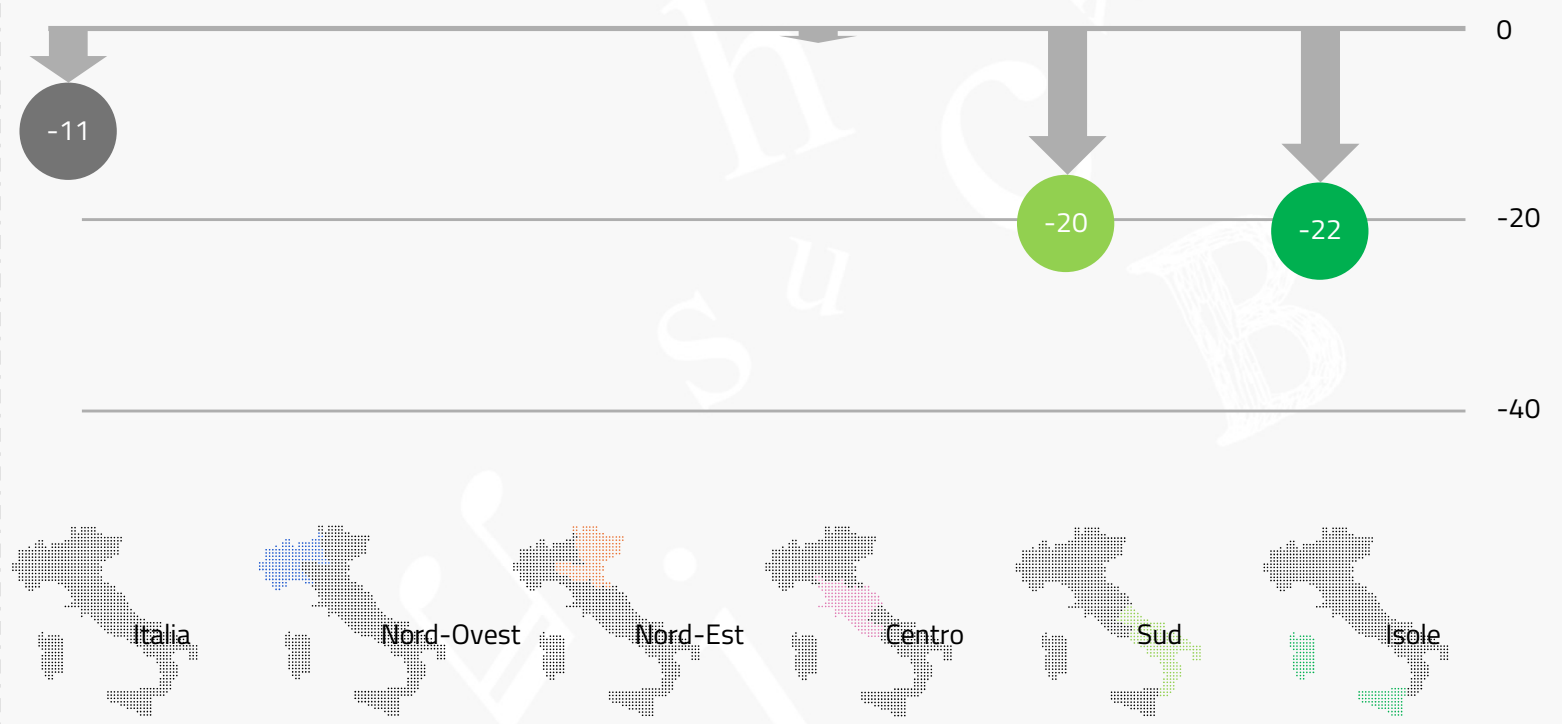
Livello di istruzione

(popolazione 25-65 anni)

Le regioni del Sud e delle Isole sono quelle con maggiori perdite di competenze anche tra chi possiede un titolo di studio di scuola secondaria superiore.

Istruzione secondaria superiore

Differenza nel punteggio medio tra Ciclo 1 e Ciclo 2



LITERACY



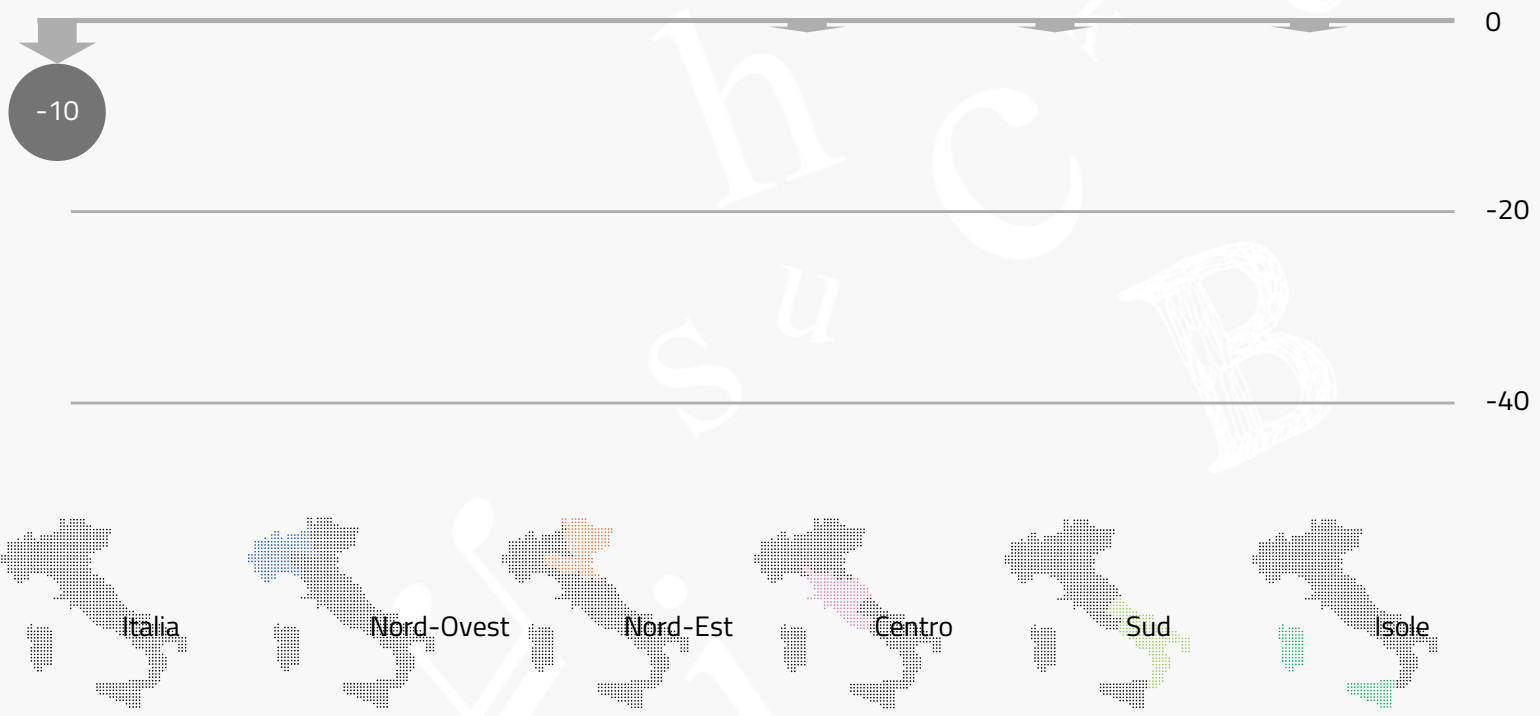
Livello di istruzione

(popolazione 25-65 anni)

Per chi possiede un titolo di studio terziario, il calo nelle competenze è risultato più ridotto, mentre non risultano modifiche significative nelle macroaree.

Istruzione terziaria

Differenza nel punteggio medio tra Ciclo 1 e Ciclo 2



LITERACY

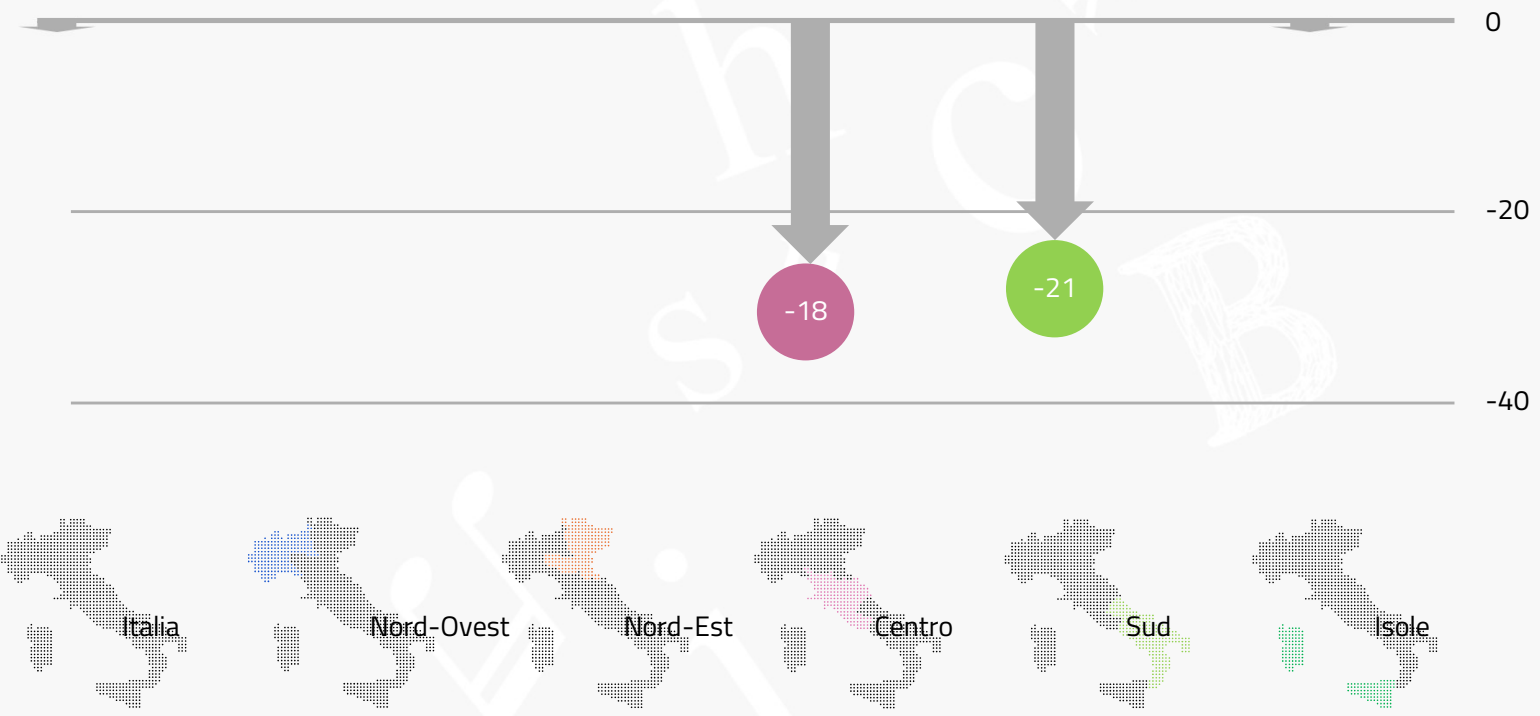


Coorti di età

In Italia tutte le coorti di nascita, eccetto i più giovani (27-34 anni), mostrano un calo nelle competenze in literacy. Il decremento per questa coorte di nascita è significativo al Centro e al Sud.

**Nati tra 1989 e il 1996
(27-34 anni ciclo 2)**

Differenza nel punteggio medio tra Ciclo 1 e Ciclo 2



LITERACY

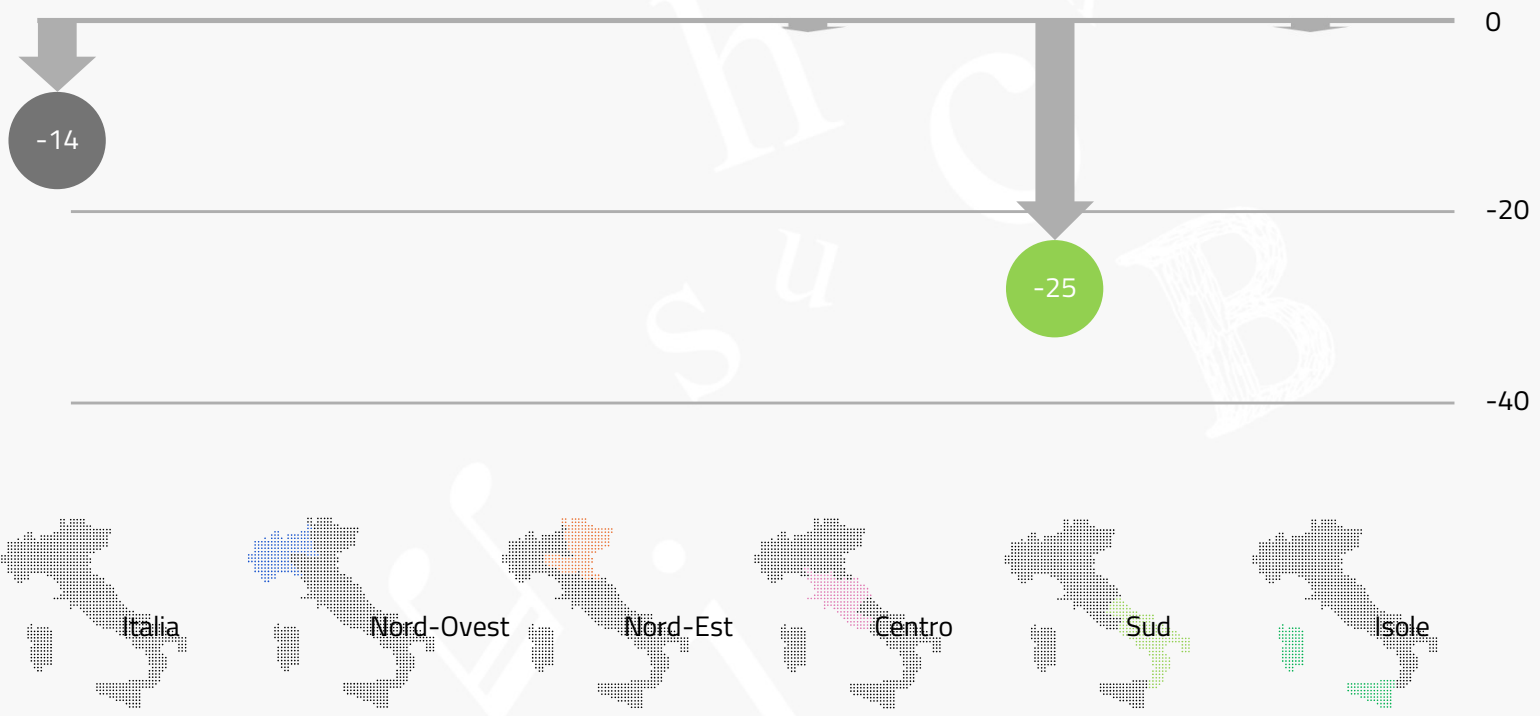


Coorti di età

Per i giovani adulti nati tra il 1979 e il 1988 il declino delle competenze è pari a 14 punti, ma raggiunge 25 punti nelle regioni meridionali.

Nati tra 1979 e il 1988
(35-44 anni ciclo 2)

Differenza nel punteggio medio tra Ciclo 1 e Ciclo 2



LITERACY

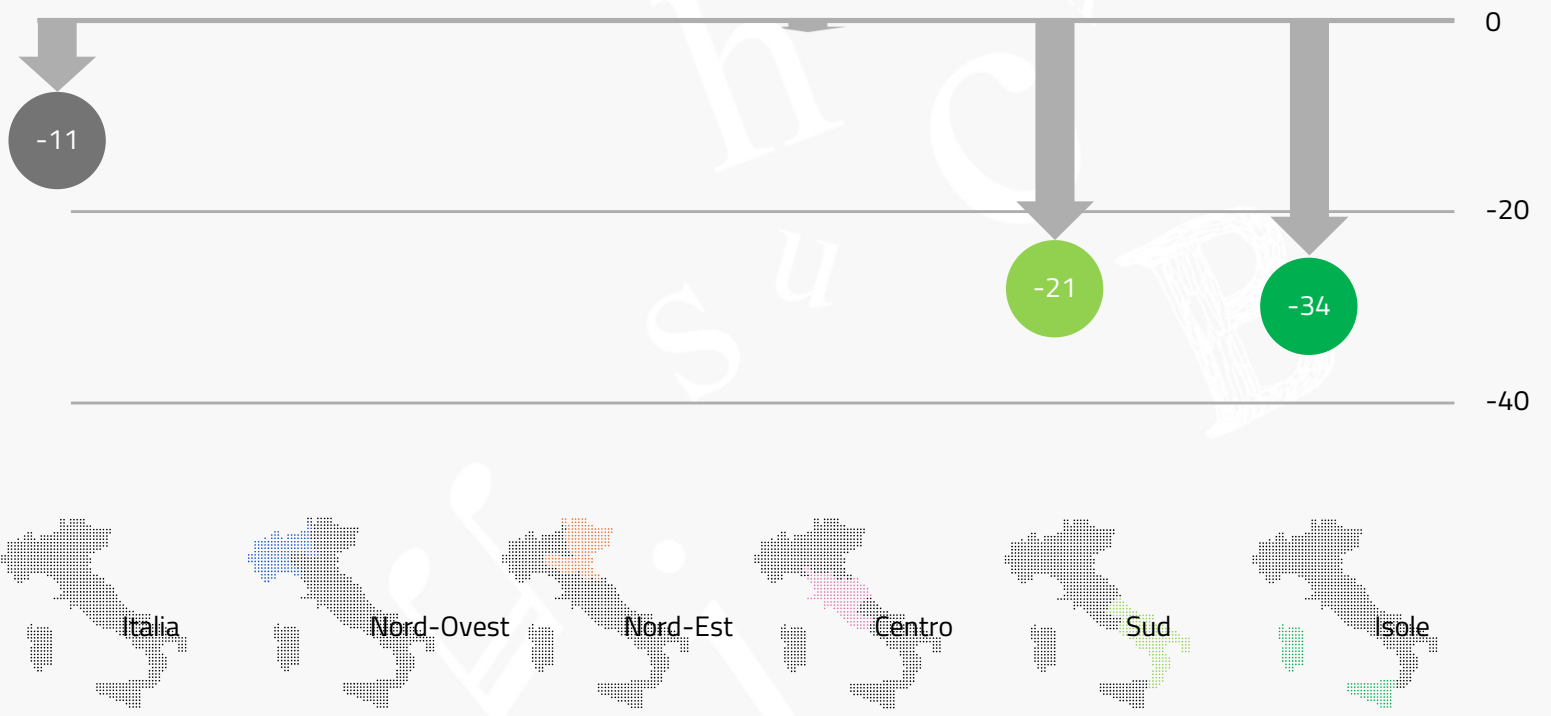


Coorti di età

Il calo nelle competenze registrato per i nati tra il 1969 e il 1978 è fortemente influenzato dal peggioramento registrato per Sud e ancor più nelle Isole.

Nati tra 1969 e il 1978
(45-54 anni ciclo 2)

Differenza nel punteggio medio tra Ciclo 1 e Ciclo 2



LITERACY

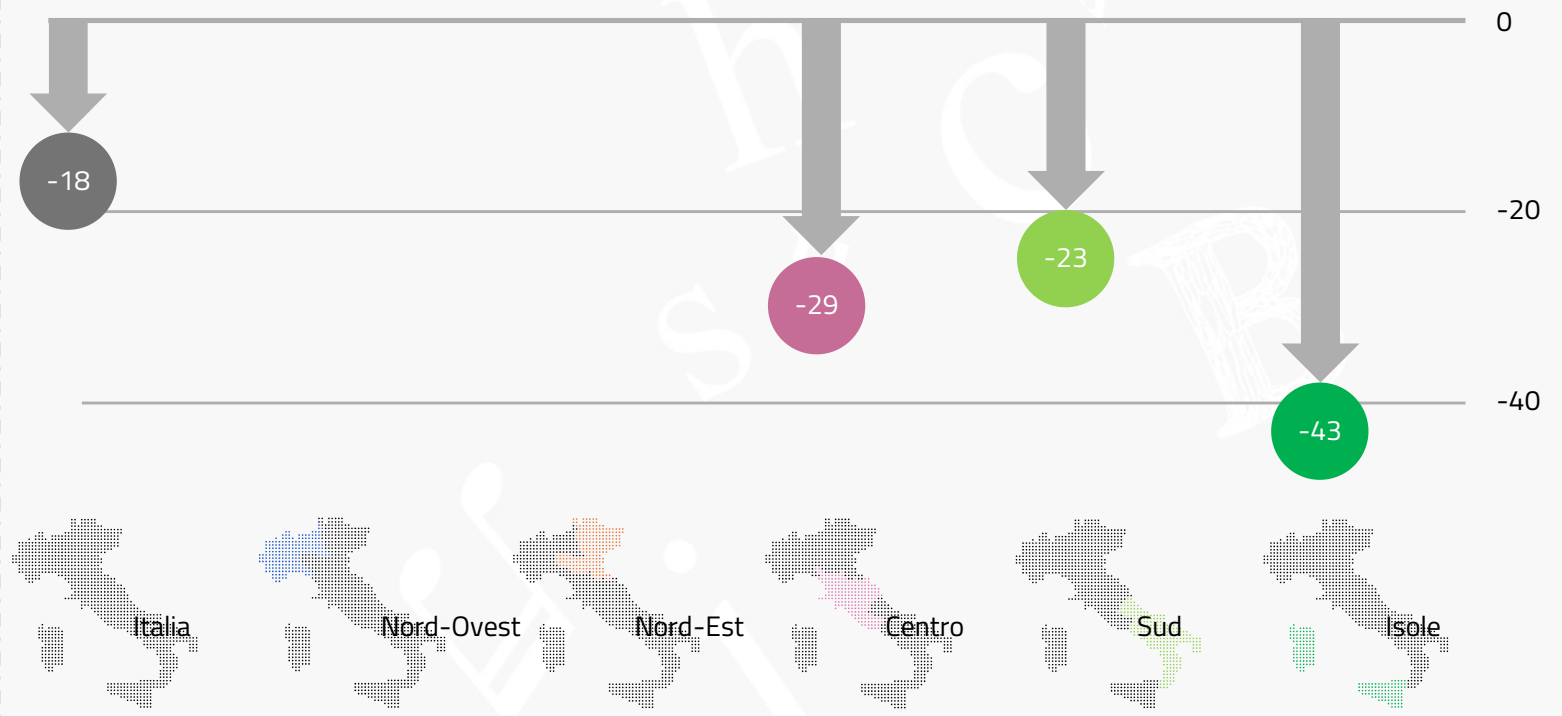


Coorti di età

La coorte di nati tra il 1958 e il 1968, più anziana, è quella che registra maggiori perdita di competenze nel decennio, arrivando a -43 punti nelle regioni insulari.

Nati tra 1958 e il 1968 (55-65 anni ciclo 2)

Differenza nel punteggio medio tra Ciclo 1 e Ciclo 2



Grazie per l'attenzione

s.donno@inapp.gov.it

