

Asimmetrie e squilibri di potere nelle relazioni tra imprese e piattaforme

Dario Guarascio¹

¹Sapienza Università di Roma, Dipartimento di Economia e Diritto

20 June 2024

INAPP - PIATTAFORME, IMPRESE, LAVORO

Outline

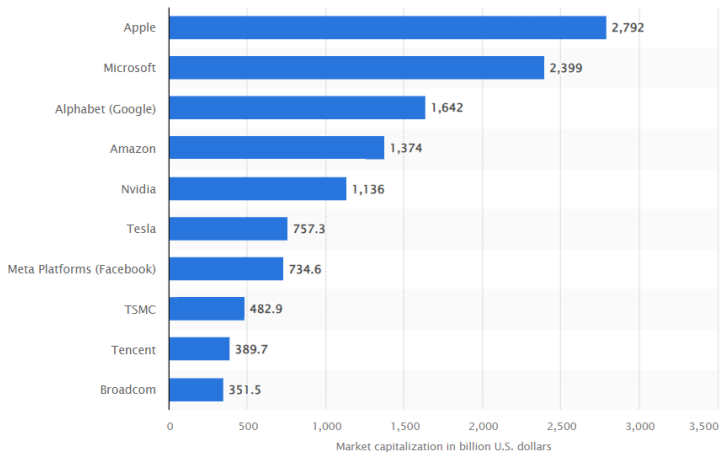
Il contesto: le piattaforme e la concentrazione di potere economico e tecnologico

Piattaforme digitali e dipendenza tecno-economica: implicazioni per le imprese e il lavoro

Piattaforme digitali e dipendenza tecno-economica: evidenze dai dati DPS

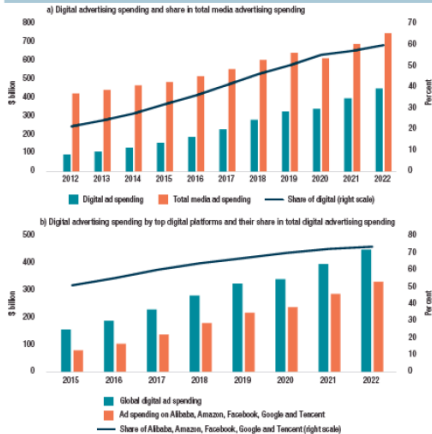
Discussione

Fatti stilizzati: la capitalizzazione di mercato delle principali piattaforme



Fatti stilizzati: la crescita del 'mercato dei dati' (UNCTAD, 2021)

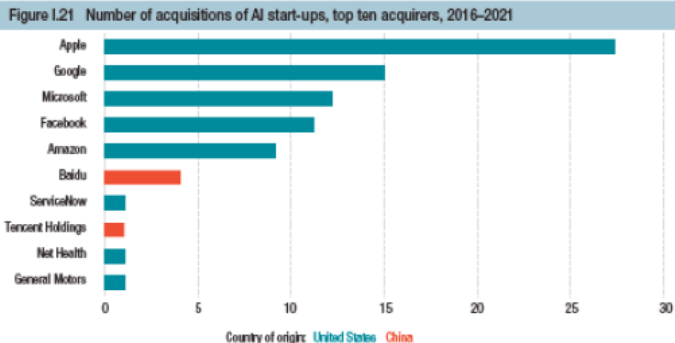
Figure I.14. Digital advertising spending, 2012-2022



Source: UNCTAD, based on data from eMarketer, Global Digital Ad Spending Update Q2 2020, available at www.emarketer.com/content/global-digital-ad-spending-update-q2-2020.

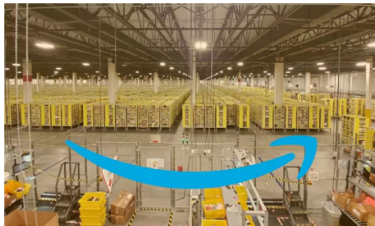
Note: 2020 to 2022 are estimates.

Fatti stilizzati: piattaforme e concentrazione di potere tecnologico - acquisizione di start-up nel comparto dell'IA (UNCTAD, 2021)



Source: UNCTAD, based on CBInsights, available at www.cbinsights.com (accessed 22 January 2021).

Piattaforme digitali e trasformazione del mercato del lavoro

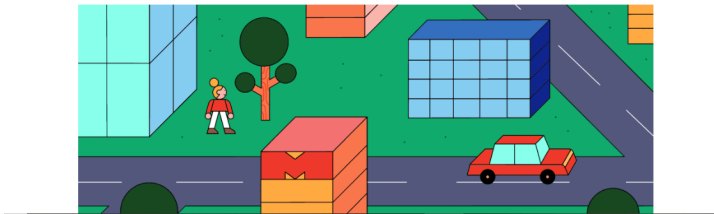


Piattaforme digitali e dipendenza tecno-economica (1)



Amazon Everywhere

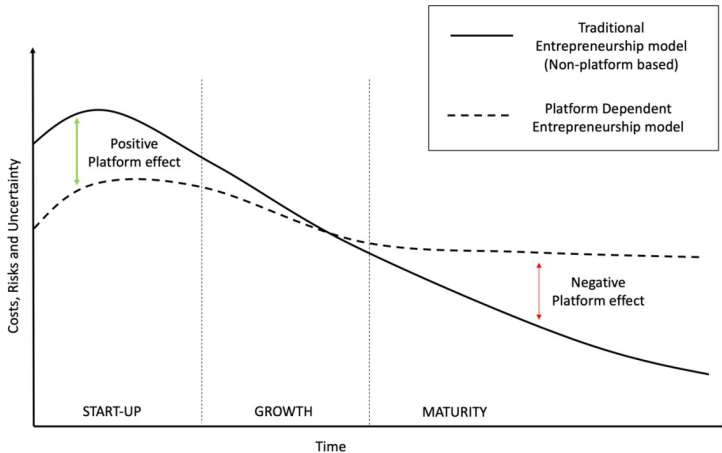
Prime Power: How Amazon Squeezes the Businesses Behind Its Store



Piattaforme digitali e dipendenza tecno-economica (2)

- ▶ **Con la ristrutturazione digitale dei mercati** interagire con le piattaforme è diventato vitale per un crescente numero di imprese (Kenney & Zysman, 2016; Parker et al., 2016)...ma l'eterogeneità settoriale conta!
- ▶ **Asimmetrie di potere:** le piattaforme digitali sono 'gatekeepers', monopolizzano servizi digitali chiave (e.g., cloud, sistemi di pagamento) e possono modificare unilateralmente le condizioni contrattuali (Kapoor & Agarwal, 2017; Wen & Zhu, 2019)
- ▶ I principali canali che alimentano il potere delle piattaforme:
 - i) **caratteristiche tecno-economiche e modello di business** (e.g., effetti network e 'lock-in', controllo dei dati lungo tutti i 'lati' del mercato)
 - ii) **scarsità di alternative per le imprese che si relazionano con le piattaforme** (e.g., Amazon, Booking)
 - iii) **caratteristiche della governance** (e.g., sovranazionalità e capacità di 'sfuggire' alla regolamentazione, politiche di prezzo aggressive)

Piattaforme digitali e dipendenza tecno-economica (3)



Source: Cutolo and Kenney, 2021

Piattaforme digitali e dipendenza tecno-economica: evidenze dai dati DPS

- ▶ Focus su ristorazione e turismo:
- ▶ Strategie di digitalizzazione delle imprese per settore, età e regione
- ▶ Diverse dimensioni (e modalità di misurazione) della dipendenza tecno-economica: i) quota di fatturato ricavato tramite la piattaforma ii) percentuale di commissioni pagate alla piattaforma iii) modifica unilaterale delle condizioni contrattuali da parte della piattaforma
- ▶ Le determinanti della dipendenza tecno-economica: il ruolo di dimensione e età dell'impresa (evidenze preliminari)

Strategie di digitalizzazione: distribuzione per dimensione ed età (ristorazione)

Ristorazione										
	Dimensioni dell'impresa per addetti						Età dell'impresa		Totale Ristorazione	
	0-5 addetti	6-10 addetti	11-15 addetti	16-50 addetti	51-250 addetti	Oltre 250 addetti	≤ 5 anni	> 5 anni		
	<i>Imprese che non usano canali digitali di vendita</i>	76,30	68,90	62,40	58,40	31,90	27	75,90	66	73,30
Tutte le imprese	<i>Imprese che usano canali digitali di vendita</i>	23,70	31,10	37,60	41,70	68,10	73	24,10	34	26,70
	<i>Imprese che usano SOLO il digitale</i>	10,60	13,50	14,10	17,40	19,50	0,00	10,70	14,20	11,60
	<i>Imprese che usano sia piattaforme che canali digitali propri</i>	16,90	22,40	25,50	26,30	19,60	42,40	19,30	19,30	19,30
Imprese digitalizzate	<i>Imprese che usano solo canali digitali propri</i>	52,60	49,30	43,30	42,10	29	16	50,50	49,80	50,30
	<i>Imprese che usano solo piattaforme</i>	28,80	26,50	28,80	30,90	49,50	41,70	28,30	29,30	28,60

Strategie di digitalizzazione: distribuzione per dimensione ed età (turismo)

Turismo									
	Dimensioni dell'impresa per addetti						Età dell'impresa		Totale Turismo
	0-5 addetti	6-10 addetti	11-15 addetti	16-50 addetti	51-250 addetti	Oltre 250 addetti	≤ 5 anni	> 5 anni	
<i>Imprese che non usano canali digitali di vendita</i>	38,96	27,50	26,20	31,90	51,20	76	38,30	33,30	37,20
<i>Imprese che usano canali digitali di vendita</i>	61,04	72,50	73,80	68,10	48,80	23,90	61,70	66,70	62,80
Tutte le imprese	100,00	100,00	100,00	100,00	100,00	100,00	100,00	100,00	100,00
di cui									
<i>Imprese che usano solo il digitale</i>	44	45,60	43,60	39,80	25,50	9,60	41,30	51,30	43,50
<i>Imprese che usano sia piattaforme che canali digitali propri</i>	52	62	62,90	61,30	47,80	29,40	54,80	53,80	54,50
<i>Imprese che usano solo canali digitali propri</i>	31,40	30,20	30	33,90	49,80	65,40	33,10	26,50	31,60
<i>Imprese che usano solo piattaforme</i>	16,20	8,20	7,10	4,80	2,40	5,20	12,10	19,70	13,90
Totale	100,00	100,00	100,00	100,00	100,00	100,00	100,00	100,00	100,00

Strategie di digitalizzazione (solo piattaforme): distribuzione territoriale delle imprese



Base: imprese che usano canali digitali



Fonte: Inapp DPS 2022

Dipendenza techno-economica: distribuzione per dimensione ed età (ristorazione)

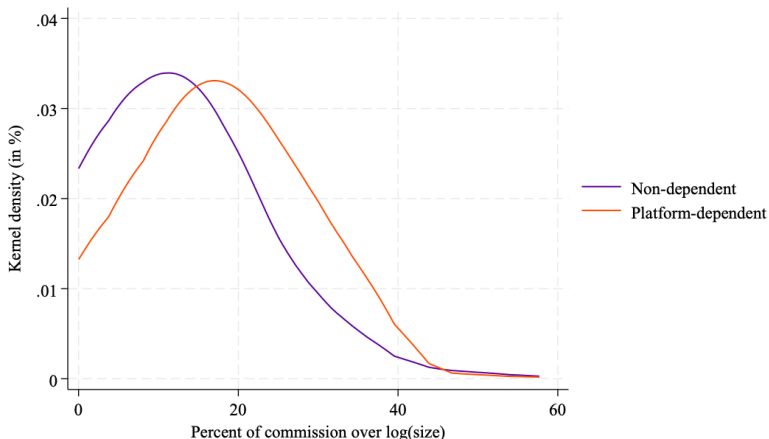
	Dimensioni dell'impresa per addetti						Età dell'impresa		Totale Ristorazione
	0-5 addetti	6-10 addetti	11-15 addetti	16-50 addetti	51-250 addetti	Oltre 250 addetti	≤ 5 anni	> 5 anni	
<i>Imprese con almeno il 50% di fatturato intermediato dalle piattaforme, 2021</i>	8%	6,1%	4,5%	4,9%	1,7%	0%	6,7%	7,4%	6,9%
<i>Percentuale media di commissione, 2021</i>									
<i>fino al 10%</i>	23,3%	16,9%	23,9%	19,2%	6%	0%	19,5%	25%	21,3%
<i>10-15%</i>	28,8%	26%	20,5%	27,9%	2,6%	0%	27,6%	25,4%	26,9%
<i>15-20%</i>	14,4%	17,6%	14,4%	23,2%	36,3%	67,1%	16,7%	15%	16,1%
<i>oltre 20%</i>	33,6%	39,5%	41,2%	29,7%	55,1%	32,9%	36,2%	34,6%	35,7%
<i>Condizioni di servizio della piattaforma</i>									
<i>Condizioni negoziate con l'impresa</i>	15,1%	19,6%	27,7%	23,3%	33,4%	49,8%	16,8%	20,5%	18%
<i>Condizioni imposte unilateralmente dalla piattaforma</i>	84,9%	80,4%	72,3%	76,7%	66,6%	50,2%	83,2%	79,5%	82%

Dipendenza techno-economica: distribuzione per dimensione ed età (turismo)

	Dimensioni dell'impresa per addetti						Età dell'impresa		Totale Turismo
	0-5 addetti	6-10 addetti	11-15 addetti	16-50 addetti	51-250 addetti	Oltre 250 addetti	≤ 5 anni	> 5 anni	
<i>Imprese con almeno il 50% di fatturato intermedio dalle piattaforme, 2021</i>	54,9%	30,1%	27,7%	26,5%	16%	30,4%	42,7%	65,7%	48,5%
<i>Percentuale media di commissione, 2021</i>									
<i>fino al 10%</i>	15,4%	10,4%	10%	13,8%	10,2%	11,2%	14,5%	13,9%	14,4%
<i>10-15%</i>	37,2%	43,5%	40%	35,7%	36,9%	34,1%	40%	32,2%	38%
<i>15-20%</i>	41,5%	41,3%	44,6%	43,5%	47,1%	54,7%	40,1%	46,70%	41,8%
<i>oltre 20%</i>	5,9%	4,9%	5,4%	7%	5,8%	0%	5,4%	7,3%	5,9%
<i>Condizioni di servizio della piattaforma</i>									
<i>Condizioni negoziate con l'impresa</i>	9,2%	15,9%	18,9%	25,3%	38,1%	36,1%	13,3%	6,9%	11,6%
<i>Condizioni imposte unilateralmente dalla piattaforma</i>	90,8%	84,1%	81,1%	74,7%	61,9%	63,9%	86,7%	93,2%	88,4%

Dipendenza tecno-economica: il peso delle commissioni

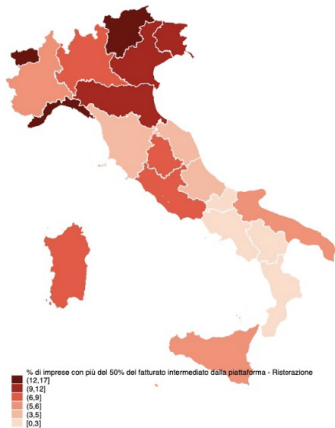
Figure: Commissioni mediamente pagate alla piattaforma: imprese 'dipendenti' vs 'non-dipendenti' (>50% del fatturato) (logaritmo delle commissioni, ristorazione e turismo)



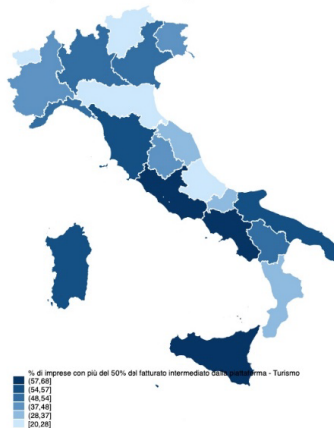
Source: Inapp-DPS 2022. Percentages over firms using platforms.

Dipendenza tecno-economica (>50% del fatturato): distribuzione territoriale delle imprese

Imprese di ristorazione dipendenti in Italia



Imprese turistiche dipendenti in Italia



Dipendenza techno-economica: determinanti (stime preliminari)

	Fatturato tramite piattaforma oltre il 50%, 2021		Percentuale media di commissione, 2021		Condizioni imposte dalla piattaforma
<i>Settore</i>					
<i>(Ristorazione = 0)</i>					
<i>Turismo</i>	1.429 ***		0.020		0.144 ***
	(0.049)		(0.039)		(0.048)
<i>Dimensioni dell'impresa per addetti</i>					
<i>(0-5 addetti = 0)</i>					
<i>6-10 addetti</i>	-0.256 ***		0.108 **		-0.143 ***
	(0.048)		(0.044)		(0.055)
<i>11-15 addetti</i>	-0.282 ***		0.158 ***		-0.237 ***
	(0.067)		(0.060)		(0.073)
<i>16-50 addetti</i>	-0.306 ***		0.180 ***		-0.347 ***
	(0.064)		(0.058)		(0.069)
<i>51-250 addetti</i>	-0.713 ***		0.456 ***		-0.582 ***
	(0.143)		(0.114)		(0.127)
<i>Oltre 250 addetti</i>	-0.426		0.527		-0.502
	(0.365)		(0.321)		(0.358)
<i>Fatturato 2020 (log)</i>	-0.022 ***		0.003		-0.031 ***
	(0.007)		(0.007)		(0.010)
<i>Investimenti 2020 (log)</i>	-0.011 ***		-0.006 *		-0.005
	(0.004)		(0.003)		(0.004)
<i>Età impresa</i>	-0.010 ***		-0.003 ***		-0.000
	(0.001)		(0.001)		(0.001)
<i>Intercetta</i>	-0.617 **		0.182		0.551 **
	(0.249)		(0.228)		(0.258)
<i>Osservazioni</i>	8105		7226		6569
<i>Pseudo-R2</i>	0.18		0.08		0.05
<i>Log likelihood</i>	-4136.37		-4609.03		-2653.42
χ^2	1865.15		770.25		266.28
<i>Prob > χ^2</i>	0.00		0.00		0.00
<i>AIC</i>	8350.74		9296.06		5384.84

Controlli: Regione, caratteristiche del comune di registrazione dell'impresa, forma giuridica dell'impresa, appartenenza a gruppi imprenditoriali. P-value fra parentesi (0,001***, 0,05 **, 0,01*). Errori standard robusti.

Discussione

- ▶ La diffusione delle piattaforme sta modificando industrie e mercati (concentrazione di potere e monopolio di servizi digitali), con implicazioni eterogenee a seconda delle caratteristiche dei settori e delle imprese
- ▶ La relazione tra piattaforme e imprese può assumere le forme della dipendenza tecno-economica con conseguenze potenzialmente rilevanti, sia per quanto riguarda le performance delle imprese sia per il lavoro che esse impiegano
- ▶ In questo quadro, l'indagine DPS costituisce una risorsa unica e di grande valore per condurre la ricerca scientifica in ambiti relativamente 'inesplorati' dell'economia delle piattaforme
- ▶ Il rapporto DPS fornisce una serie di evidenze rilevanti: diffusione e effetti delle piattaforme sono significativamente eterogenei, la dipendenza tecno-economica sembra concentrarsi nel settore turistico, al centro-nord e nelle imprese di piccole dimensioni (rilevanza degli indicatori utilizzati per la misurazione...)